

NeumaCarg



Las cámaras de suspensión para llegar siempre a tiempo y con la carga intacta



Unidades Desarmables Tubulares

CATÁLOGO DE PRODUCTOS 2017

NeumaCarg

Suspensión Neumática Argentina S.R.L.
Ovidio Lagos 7260 - 2000 Rosario (Santa Fe) - República Argentina
Teléfonos y fax: (54 0341) 422-5184 / 461-5755 y 466-6899 - Mail: info@neumacarg.com.ar
encontranos en Facebook - www.neumacarg.com.ar

CATÁLOGO DE PRODUCTOS NEUMACARG
UNIDADES DESARMABLES TUBULARES (1)

NeumaCarg

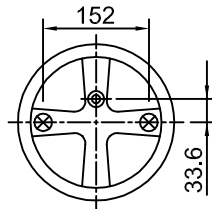
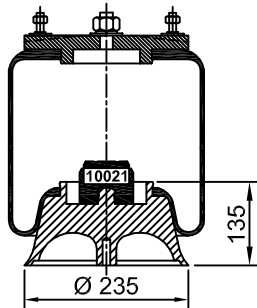
SUSPENSIÓN NEUMÁTICA SRL
 Av. Ovidio Lagos 7260 - Rosario (SF)

RC7.5.3.CPUDT Rev4 (JMA/MB 01/06/2016)

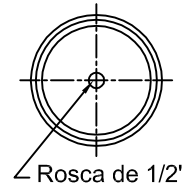
Espárrago de 3/8" ⊗ Espárrago de 1/2" ⊙ Espárrago M 12x1,25 ⊕ Ins. M 8 x 1,25 mm ● Niple 3/4" ⊕ Entrada aire de 1/4" ⊕

Artículo: **4001**

Número: **T 210-130-390 Tipo 1**



PST 130
Art. 7001

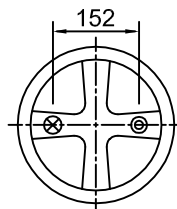
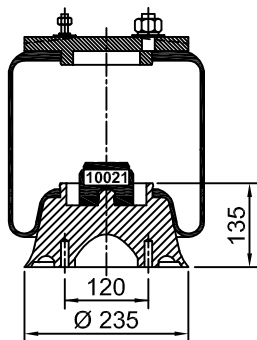


B190A-135
Art. 9001

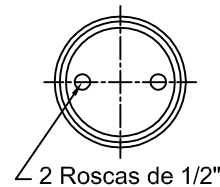
H. Mín.: 185 mm	
H. de Trabajo: 300 mm	
H. Máx.: 330 mm	
D. Máx.: Ø 295 mm	
Caract. Dinám. a 300 mm	
Presión	Carga
60 Lb	1500 kg
80 Lb	2000 kg
100 Lb	2600 kg
Rev. 02	

Artículo: **4001-1**

Número: **T 210-130-390 Tipo 2**



PST 130-1
Art. 7002

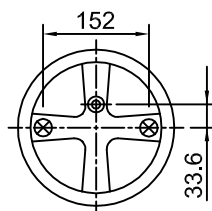
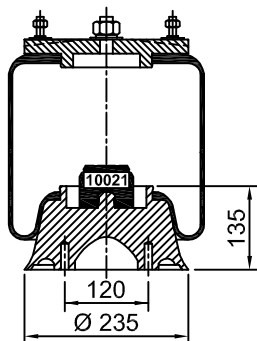


B190A-135-1
Art. 9002

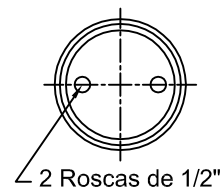
H. Mín.: 185 mm	
H. de Trabajo: 300 mm	
H. Máx.: 330 mm	
D. Máx.: Ø 295 mm	
Caract. Dinám. a 300 mm	
Presión	Carga
60 Lb	1500 kg
80 Lb	2000 kg
100 Lb	2600 kg
Rev. 02	

Artículo: **4001-2**

Número: **T 210-130-390 Tipo 4**



PST 130
Art. 7001

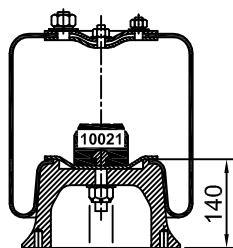


B190A-135-1
Art. 9002

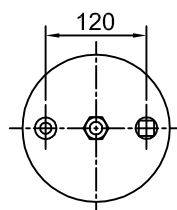
H. Mín.: 185 mm	
H. de Trabajo: 300 mm	
H. Máx.: 330 mm	
D. Máx.: Ø 295 mm	
Caract. Dinám. a 300 mm	
Presión	Carga
60 Lb	1500 kg
80 Lb	2000 kg
100 Lb	2600 kg
Rev. 02	

Artículo: **4003**

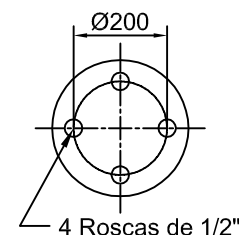
Número: **T 240-151-390 Tipo 1**



Platina PLIT 180
Art. 8002



PLST 180
Art. 8001



B195A-140
Art. 9004

H. Mín.: 190 mm	
H. de Trabajo: 315 mm	
H. Máx.: 330 mm	
D. Máx.: Ø 320 mm	
Caract. Dinám. a 315 mm	
Presión	Carga
60 Lb	1890 kg
80 Lb	2550 kg
100 Lb	3270 kg
Rev. 02	

CATÁLOGO DE PRODUCTOS NEUMACARG
UNIDADES DESARMABLES TUBULARES (2)

NeumaCarg

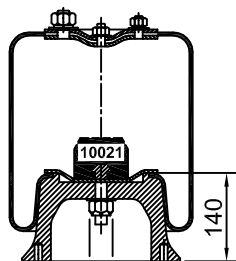
SUSPENSIÓN NEUMÁTICA SRL
Av. Ovidio Lagos 7260 - Rosario (SF)

RC7.5.3.CPUDT Rev4 (JMA/MB 01/06/2016)

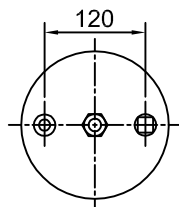
Espárrago de 3/8" Espárrago de 1/2" Espárrago M 12x1,25 Ins. M 8 x 1,25 mm Niple 3/4" Entrada aire de 1/4"

Artículo: **4004**

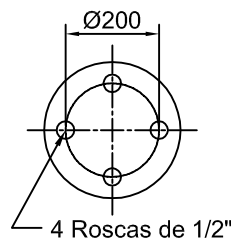
Número: **T 240-151-440 Tipo 1**



Platina PLIT 180
Art. 8002



PLST 180
Art. 8001



B195A-140
Art. 9004

H. Mín.: 210 mm
H. de Trabajo: 375 mm
H. Máx.: 410 mm
D. Máx.: Ø 320 mm

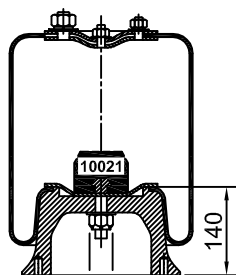
Caract. Dinám. a 375 mm

Presión	Carga
60 Lb	1860 kg
80 Lb	2560 kg
100 Lb	3270 kg

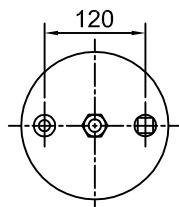
Rev. 02

Artículo: **4005**

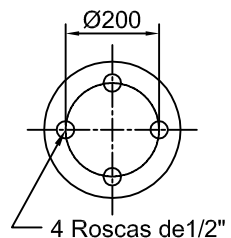
Número: **T 240-151-525 Tipo 1**



Platina PLIT 180
Art. 8002



PLST 180
Art. 8001



B195A-140
Art. 9004

H. Mín.: 250 mm
H. de Trabajo: 450 mm
H. Máx.: 500 mm
D. Máx.: Ø 320 mm

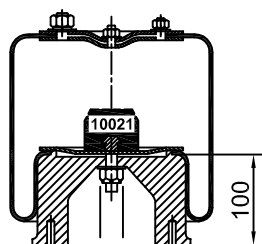
Caract. Dinám. a 450 mm

Presión	Carga
60 Lb	2010 kg
80 Lb	2535 kg
100 Lb	3390 kg

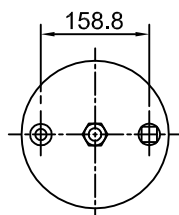
Rev. 02

Artículo: **4014-2**

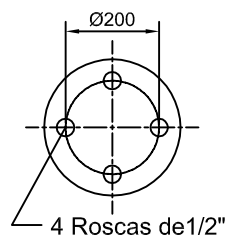
Número: **T 300-195-370 Tipo 3**



Platina PLIT 236
Art. 8006



PLST 236
Art. 8005



B250-100
Art. 9009-1 / 9022

H. Mín.: 210 mm
H. de Trabajo: 250 mm
H. Máx.: 320 mm
D. Máx.: Ø 370 mm

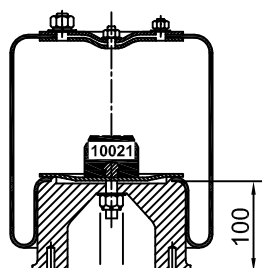
Caract. Dinám. a 250 mm

Presión	Carga
60 Lb	2370 kg
80 Lb	3165 kg
100 Lb	4000 kg

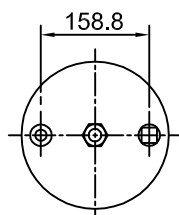
Rev. 02

Artículo: **4015**

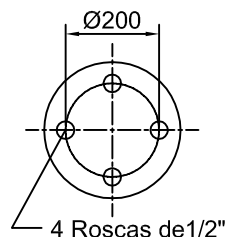
Número: **T 300-195-390 Tipo 1**



Platina PLIT 236
Art. 8006



PLST 236
Art. 8005



B250-100
Art. 9009-1 / 9022

H. Mín.: 210 mm
H. de Trabajo: 330 mm
H. Máx.: 340 mm
D. Máx.: Ø 370 mm

Caract. Dinám. a 330 mm

Presión	Carga
60 Lb	2500 kg
80 Lb	3340 kg
100 Lb	4220 kg

Rev. 02

CATÁLOGO DE PRODUCTOS NEUMACARG
UNIDADES DESARMABLES TUBULARES (3)

NeumaCarg

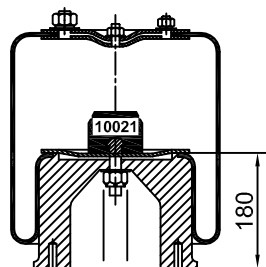
SUSPENSIÓN NEUMÁTICA SRL
Av. Ovidio Lagos 7260 - Rosario (SF)

RC7.5.3.CPUdT Rev4 (JMA/MB 01/06/2016)

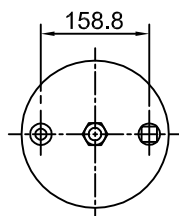
Espárrago de 3/8" ⊗ Espárrago de 1/2" ⊙ Espárrago M 12x1,25 ⊕ Ins. M 8 x 1,25 mm ● Niple 3/4" ⊕ Entrada aire de 1/4" ⊕

Artículo: **4016**

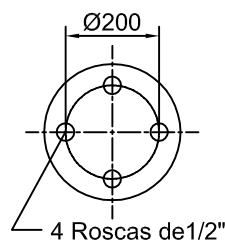
Número: **T 300-195-445 Tipo 1**



Platina PLIT 236
Art. 8006



PLST 236
Art. 8005



B250-180
Art. 9009 / 9023

H. Mín.: 290 mm
H. de Trabajo: 380 mm
H. Máx.: 425 mm
D. Máx.: Ø 370 mm

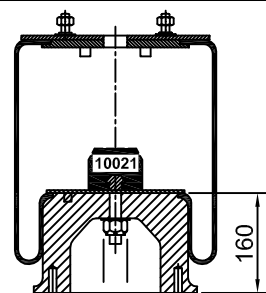
Caract. Dinám. a 380 mm

Presión	Carga
60 Lb	2900 kg
80 Lb	3880 kg
100 Lb	4900 kg

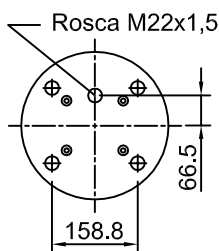
Rev. 02

Artículo: **4017**

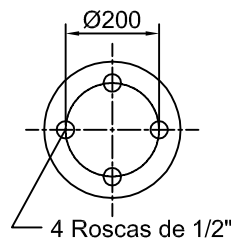
Número: **T 300-195-445 Tipo 2**



Platina PLIT 220M
Art. 8009



PLST 300 M
Art. 8008



B230A-160
Art. 9008

H. Mín.: 270 mm
H. de Trabajo: 350 mm
H. Máx.: 395 mm
D. Máx.: Ø 370 mm

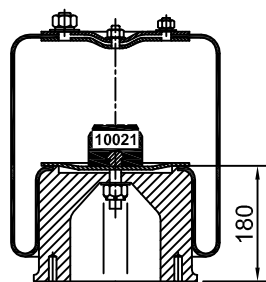
Caract. Dinám. a 350 mm

Presión	Carga
60 Lb	2900 kg
80 Lb	3880 kg
100 Lb	4900 kg

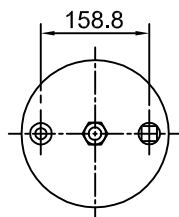
Rev. 02

Artículo: **4018**

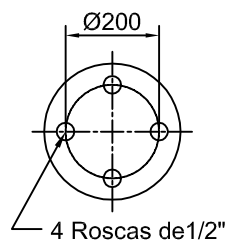
Número: **T 300-195-525 Tipo 1**



Platina PLIT 236
Art. 8006



PLST 236
Art. 8005



B250-180
Art. 9009 / 9023

H. Mín.: 290 mm
H. de Trabajo: 430 mm
H. Máx.: 560 mm
D. Máx.: Ø 370 mm

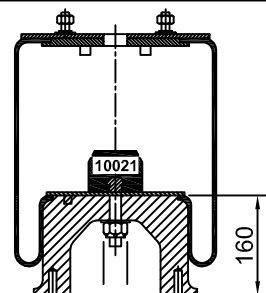
Caract. Dinám. a 430 mm

Presión	Carga
60 Lb	2565 kg
80 Lb	3440 kg
100 Lb	4430 kg

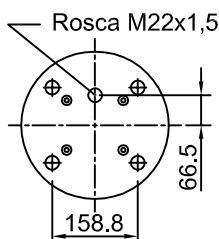
Rev. 02

Artículo: **4019**

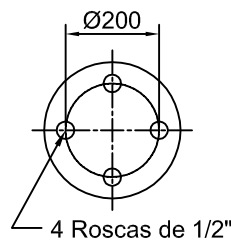
Número: **T 300-195-525 Tipo 2**



Platina PLIT 220 M
Art. 8009



PLST 300 M
Art. 8008



B230A-160
Art. 9008

H. Mín.: 270 mm
H. de Trabajo: 410 mm
H. Máx.: 540 mm
D. Máx.: Ø 370 mm

Caract. Dinám. a 410 mm

Presión	Carga
60 Lb	2565 kg
80 Lb	3440 kg
100 Lb	4430 kg

Rev. 02

CATÁLOGO DE PRODUCTOS NEUMACARG
UNIDADES DESARMABLES TUBULARES (4)

NeumaCarg

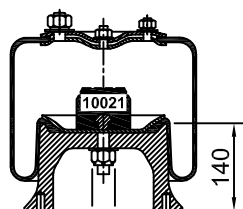
SUSPENSIÓN NEUMÁTICA SRL
Av. Ovidio Lagos 7260 - Rosario (SF)

RC7.5.3.CPUDT Rev4 (JMA/MB 01/06/2016)

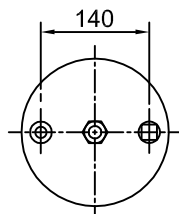
Espárrago de 3/8" Espárrago de 1/2" Espárrago M 12x1,25 Ins. M 8 x 1,25 mm Niple 3/4" Entrada aire de 1/4"

Artículo: **4026**

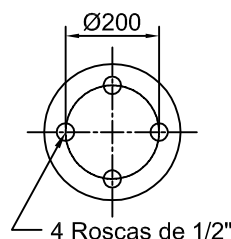
Número: **TC260-170-335 Tipo 1**



Platina PLITC 195
Art. 8004



PLSTC 200
Art. 8003



BC202-140
Art. 9006 / 9025

H. Mín.: 180 mm
H. de Trabajo: 325 mm
H. Máx.: 365 mm
D. Máx.: Ø 320 mm

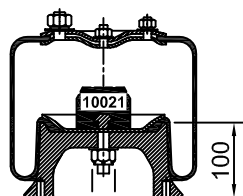
Caract. Dinám. a 325 mm

Presión	Carga
60 Lb	1615 kg
80 Lb	2180 kg
100 Lb	2780 kg

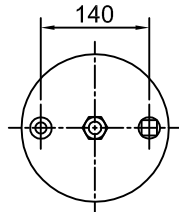
Rev. 02

Artículo: **4022**

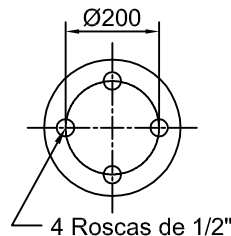
Número: **TC260-170-335 Tipo 3**



Platina PLITC 195
Art. 8004



PLSTC 200
Art. 8003



BC202-100
Art. 9005 / 9024

H. Mín.: 140 mm
H. de Trabajo: 285 mm
H. Máx.: 345 mm
D. Máx.: Ø 320 mm

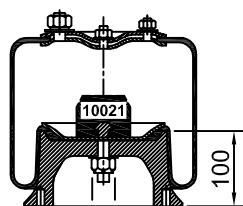
Caract. Dinám. a 285 mm

Presión	Carga
60 Lb	1615 kg
80 Lb	2180 kg
100 Lb	2780 kg

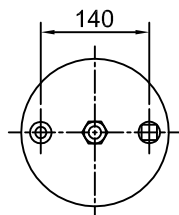
Rev. 02

Artículo: **4022-3 (Pentron)**

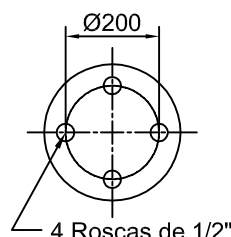
Número: **TC260-170-360 Tipo 1**



Platina PLITC 195
Art. 8004



PLSTC 200
Art. 8003



BC202-100
Art. 9005 / 9024

H. Mín.: 140 mm
H. de Trabajo: 310 mm
H. Máx.: 370 mm
D. Máx.: Ø 320 mm

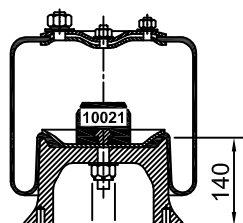
Caract. Dinám. a 310 mm

Presión	Carga
60 Lb	1740 kg
80 Lb	2350 kg
100 Lb	2990 kg

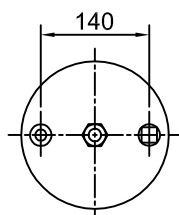
Rev. 02

Artículo: **4006**

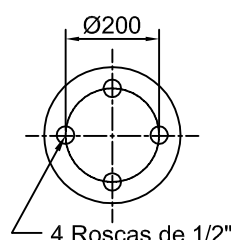
Número: **TC260-170-395 Tipo 1**



Platina PLITC 195
Art. 8004



PLSTC 200
Art. 8003



BC202-140
Art. 9006 / 9025

H. Mín.: 220 mm
H. de Trabajo: 325 mm
H. Máx.: 430 mm
D. Máx.: Ø 320 mm

Caract. Dinám. a 325 mm

Presión	Carga
60 Lb	1180 kg
80 Lb	2530 kg
100 Lb	3320 kg

Rev. 02

CATÁLOGO DE PRODUCTOS NEUMACARG
UNIDADES DESARMABLES TUBULARES (5)

NeumaCarg

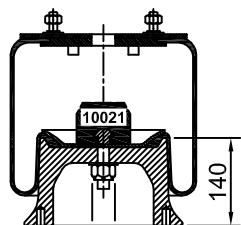
SUSPENSIÓN NEUMÁTICA SRL
Av. Ovidio Lagos 7260 - Rosario (SF)

RC7.5.3.CPUDT Rev4 (JMA/MB 01/06/2016)

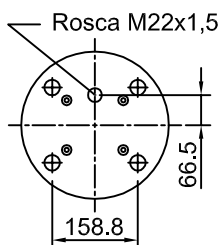
Espárrago de 3/8" ⊗ Espárrago de 1/2" ⊙ Espárrago M 12x1,25 ⊕ Ins. M 8 x 1,25 mm ● Niple 3/4" ⊕ Entrada aire de 1/4" ⊕

Artículo: **4007**

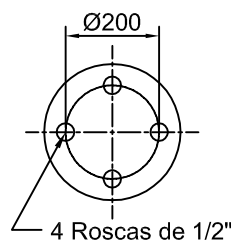
Número: **TC260-170-395 Tipo 2**



Platina PLITC 195
Art. 8004



PLSTC 265 M
Art. 8007/8007-1



BC202-140
Art. 9006 / 9025

H. Mín.: 220 mm
H. de Trabajo: 325 mm
H. Máx.: 430 mm
D. Máx.: Ø 320 mm

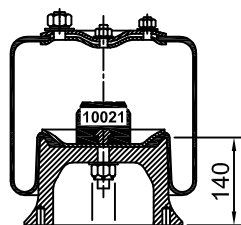
Caract. Dinám. a 325 mm

Presión	Carga
60 Lb	1180 kg
80 Lb	2530 kg
100 Lb	3320 kg

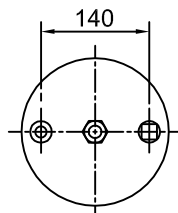
Rev. 02

Artículo: **4008**

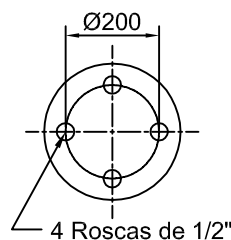
Número: **TC260-170-435 Tipo 1**



Platina PLITC 195
Art. 8004



PLSTC 200
Art. 8003



BC202-140
Art. 9006 / 9025

H. Mín.: 200 mm
H. de Trabajo: 380 mm
H. Máx.: 488 mm
D. Máx.: Ø 320 mm

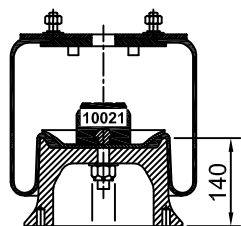
Caract. Dinám. a 380 mm

Presión	Carga
60 Lb	1850 kg
80 Lb	1475 kg
100 Lb	3135 kg

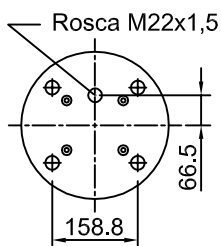
Rev. 02

Artículo: **4009**

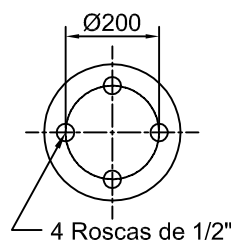
Número: **TC260-170-435 Tipo 2**



Platina PLITC 195
Art. 8004



PLSTC 265 M
Art. 8007/8007-1



BC202-140
Art. 9006 / 9025

H. Mín.: 200 mm
H. de Trabajo: 380 mm
H. Máx.: 488 mm
D. Máx.: Ø 320 mm

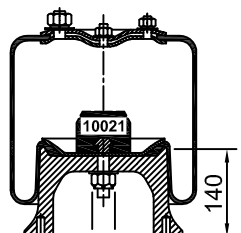
Caract. Dinám. a 380 mm

Presión	Carga
60 Lb	1850 kg
80 Lb	1475 kg
100 Lb	3135 kg

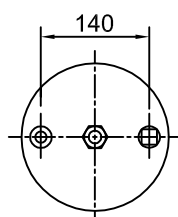
Rev. 02

Artículo: **4023**

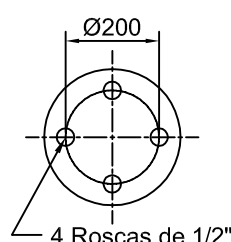
Número: **TC260-170-480 Tipo 1**



Platina PLITC 195
Art. 8004



PLSTC 200
Art. 8003



BC202-140
Art. 9006 / 9025

H. Mín.: 260 mm
H. de Trabajo: 470 mm
H. Máx.: 584 mm
D. Máx.: Ø 320 mm

Caract. Dinám. a 470 mm

Presión	Carga
60 Lb	1880 kg
80 Lb	2530 kg
100 Lb	3220 kg

Rev. 02

CATÁLOGO DE PRODUCTOS NEUMACARG
UNIDADES DESARMABLES TUBULARES (6)

NeumaCarg

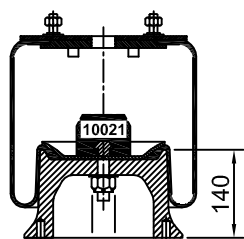
SUSPENSIÓN NEUMÁTICA SRL
 Av. Ovidio Lagos 7260 - Rosario (SF)

RC7.5.3.CPUDT Rev4 (JMA/MB 01/06/2016)

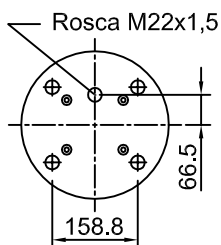
Espárrago de 3/8" ⊗ Espárrago de 1/2" ⊖ Espárrago M 12x1,25 ⊕ Ins. M 8 x 1,25 mm ● Niple 3/4" ⊙ Entrada aire de 1/4" ⊚

Artículo: **4023-2**

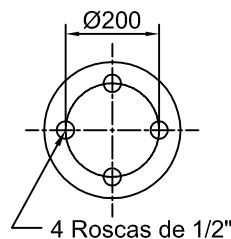
Número: **TC260-170-480 Tipo 2**



Platina PLITC 195
Art. 8004



PLSTC 265 M
Art. 8007/8007-1



BC202-140
Art. 9006 / 9025

H. Mín.: 260 mm
H. de Trabajo: 470 mm
H. Máx.: 584 mm
D. Máx.: Ø 320 mm

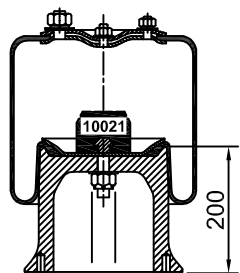
Caract. Dinám. a 470 mm

Presión	Carga
60 Lb	1880 kg
80 Lb	2530 kg
100 Lb	3220 kg

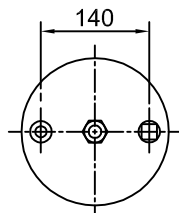
Rev. 02

Artículo: **4023-5**

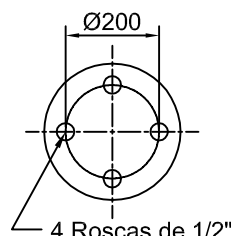
Número: **TC260-170-480 Tipo 5**



Platina PLITC 195
Art. 8004



PLSTC 200
Art. 8003



BC202-200
Art. 9007 / 9026

H. Mín.: 320 mm
H. de Trabajo: 470 mm
H. Máx.: 640 mm
D. Máx.: Ø 320 mm

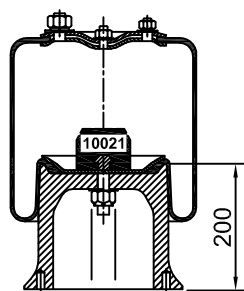
Caract. Dinám. a 470 mm

Presión	Carga
60 Lb	1880 kg
80 Lb	2530 kg
100 Lb	3220 kg

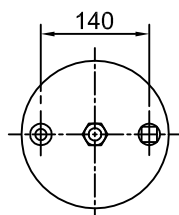
Rev. 02

Artículo: **4013**

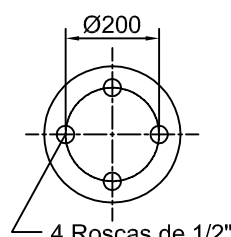
Número: **TC260-170-525 Tipo 1**



Platina PLITC 195
Art. 8004



PLSTC 200
Art. 8003



BC202-200
Art. 9007 / 9026

H. Mín.: 300 mm
H. de Trabajo: 470 mm
H. Máx.: 600 mm
D. Máx.: Ø 322 mm

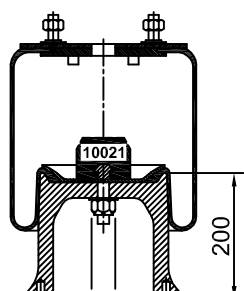
Caract. Dinám. a 470 mm

Presión	Carga
60 Lb	2200 kg
80 Lb	3150 kg
100 Lb	3900 kg

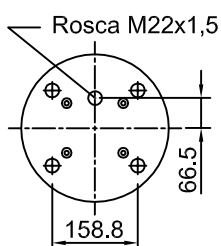
Rev. 02

Artículo: **4011**

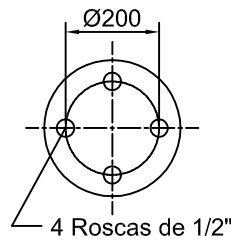
Número: **TC260-170-525 Tipo 2**



Platina PLITC 195
Art. 8004



PLSTC 265 M
Art. 8007/8007-1



BC202-200
Art. 9007 / 9026

H. Mín.: 300 mm
H. de Trabajo: 470 mm
H. Máx.: 600 mm
D. Máx.: Ø 322 mm

Caract. Dinám. a 470 mm

Presión	Carga
60 Lb	2200 kg
80 Lb	3150 kg
100 Lb	3900 kg

Rev. 02

CATÁLOGO DE PRODUCTOS NEUMACARG
UNIDADES DESARMABLES TUBULARES (7)

NeumaCarg

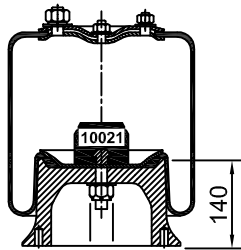
SUSPENSIÓN NEUMÁTICA SRL
 Av. Ovidio Lagos 7260 - Rosario (SF)

RC7.5.3.CPUDT Rev4 (JMA/MB 01/06/2016)

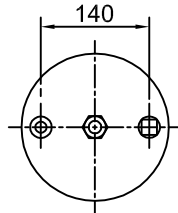
Espárrago de 3/8" ⊗ Espárrago de 1/2" ⊙ Espárrago M 12x1,25 ⊕ Ins. M 8 x 1,25 mm ● Niple 3/4" ⊕ Entrada aire de 1/4" ⊕

Artículo: **4012**

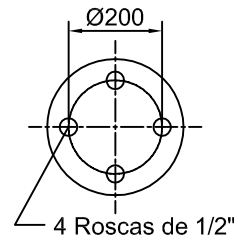
Número: **TC260-170-525 Tipo 3**



Platina PLITC 195
 Art. 8004



PLSTC 200
 Art. 8003



BC202-140
 Art. 9006 / 9025

H. Mín.: 260 mm
H. de Trabajo: 420 mm
H. Máx.: 550 mm
D. Máx.: Ø 322 mm

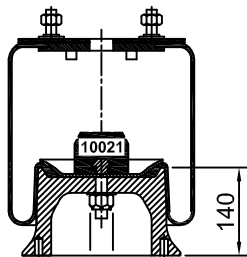
Caract. Dinám. a 420 mm

Presión	Carga
60 Lb	2200 kg
80 Lb	3150 kg
100 Lb	3900 kg

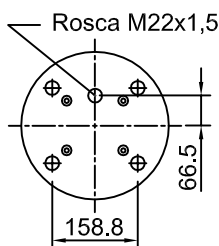
Rev. 02

Artículo: **4010**

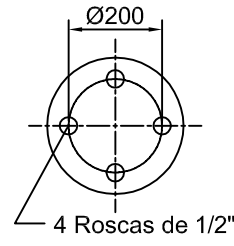
Número: **TC260-170-525 Tipo 4**



Platina PLITC 195
 Art. 8004



PLSTC 265 M
 Art. 8007/8007-1



BC202-140
 Art. 9006 / 9025

H. Mín.: 260 mm
H. de Trabajo: 420 mm
H. Máx.: 550 mm
D. Máx.: Ø 322 mm

Caract. Dinám. a 420 mm

Presión	Carga
60 Lb	2200 kg
80 Lb	3150 kg
100 Lb	3900 kg

Rev. 02