

NeumaCarg



Las cámaras de suspensión para llegar siempre a tiempo y con la carga intacta



Unidades Selladas Tubulares

Catálogo de Productos 2015 - 2016

ISO 9001

BUREAU VERITAS
Certification



NeumaCarg

Suspensión Neumática Argentina S.R.L.
Ovidio Lagos 7260 - 2000 Rosario (Santa Fe) - República Argentina
Teléfonos y fax: (54 0341) 422-5184 / 461-5755 y 466-6899 - Mail: info@neumacarg.com.ar
encontranos en Facebook - www.neumacarg.com.ar

Exención de responsabilidad.

El contenido del presente Catálogo tiene únicamente fines informativos y la empresa no se hace responsable de cambios que pudieran haberse producido en los contenidos del mismo.

Suspensión Neumática SRL o su marca registrada **NeumaCarg®**, se reserva el derecho a revisar la información aquí presentada en cualquier momento sin previa notificación y cuando lo considere oportuno; por lo tanto, no garantiza en modo alguno la completa exactitud, integridad o actualidad de la información contenida en el presente Catálogo.

*Las obligaciones y responsabilidades de **Suspensión Neumática SRL** en relación con sus productos reales, se regirán única y exclusivamente por los acuerdos bajo los cuales estos se comercializan. En tal sentido, la información suministrada en el Catálogo no forma parte de dichos acuerdos comerciales.*

*Asimismo, por ser un elemento solamente informativo, este Catálogo no contiene garantía alguna, ni acuerdo alguno, respecto a la calidad y performance de los productos **NeumaCarg®**; por lo que tampoco supone garantía alguna de valor comercial, ni responsabilidad sobre la adecuación y uso para un fin particular de los productos que pueda hacer el usuario y la posible violación de derechos individuales o comunitarios que correspondan.*

*El presente Catálogo se suministra en el estado en que se encuentra. Dentro de los correspondientes márgenes legales, **Suspensión Neumática SRL** no ofrece garantías, ni expresas ni implícitas, y no asume responsabilidad alguna en relación con el uso que se haga de la información contenida en este Catálogo.*

Suspensión Neumática SRL no será responsable de los posibles daños directos, indirectos, accidentales, perjudiciales o punitivos derivados del uso de este Catálogo. El propósito de la información aquí contenida no es anunciar la disponibilidad del producto en cualquier parte del mundo.

NeumaCarg® es una marca registrada de **Suspensión Neumática SRL**. Las marcas de servicio, los isotipos y los logotipos (marcas comerciales) que aparecen en el Catálogo son propiedad de **Suspensión Neumática SRL**. Ninguna parte del Catálogo deberá entenderse como una concesión de licencia o derecho alguno sobre las marcas registradas y nombres comerciales. Queda prohibido usar dichas marcas y nombres comerciales sin el consentimiento expreso de **Suspensión Neumática SRL**.

*Todos los textos, imágenes, gráficos y demás materiales contenidos en el presente Catálogo están sujetos a los derechos de autor y a otros derechos de propiedad intelectual que corresponden a **Suspensión Neumática SRL**.*

CATÁLOGO DE PRODUCTOS NEUMACARG
UNIDADES SELLADAS TUBULARES (1 de 11)

NeumaCarg

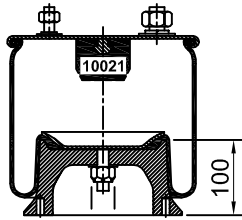
SUSPENSIÓN NEUMÁTICA SRL
Av. Ovidio Lagos 7260 - Rosario (SF)

RC7.5.3.CPUST Rev4 (JMA/MB 02/11/2015)

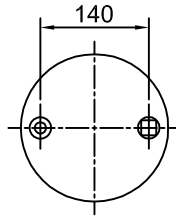
Espárrago de 3/8" ⊗ Espárrago de 1/2" ⊙ Espárrago M 12x1,25 ⊕ Ins. M 8 x 1,25 mm ⊖ Niple 3/4" ⊗ Entrada aire de 1/4" ⊕

Artículo: **4002-1**

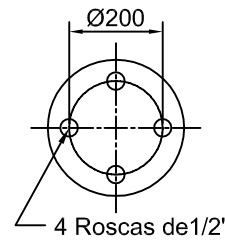
Número: **T240-335 US Tipo 1**



Platina PLITC 195
Art. 8004



TSC 230-7 US

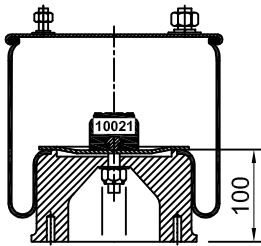


BC202-100
Art. 9005 / 9024

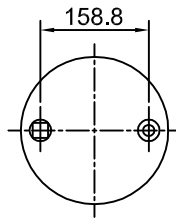
H. Mín.:	
H. de Trabajo:	
H.Máx.:	
D. Máx.:	
Caract. Dinám. a	
Presión	Carga
60 Lb	
80 Lb	
100 Lb	
Rev. 02	

Artículo: **4015-1 / Repuesto: 2015-1**

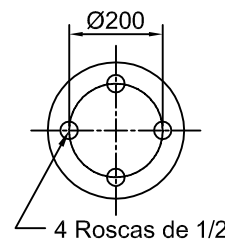
Número: **T300-390 US Tipo 1**



Platina PLIT 236
Art. 8006



TSC 290-1 US

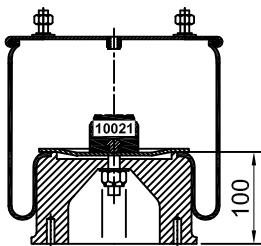


B250-100
Art. 9009-1 / 9022

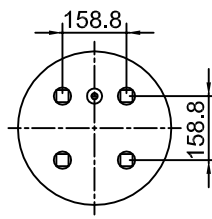
H. Mín.: 250 mm	
H. de Trabajo: 280 mm	
H.Máx.: 350 mm	
D. Máx.: Ø 370 mm	
Caract. Dinám. a 280 mm	
Presión	Carga
60 Lb	2500 kg
80 Lb	3340 kg
100 Lb	4220 kg
Rev. 02	

Artículo: **4015-2 / Repuesto: 2015-2**

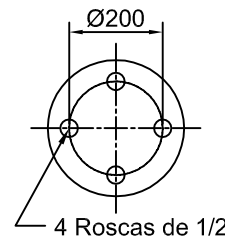
Número: **T300-390 US Tipo 2**



Platina PLIT 236
Art. 8006



TSC 290 US

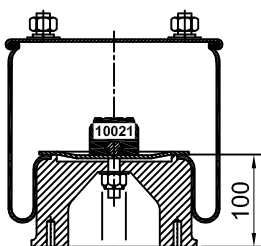


B250-100
Art. 9009-1 / 9022

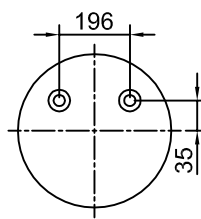
H. Mín.: 250 mm	
H. de Trabajo: 280 mm	
H.Máx.: 350 mm	
D. Máx.: Ø 370 mm	
Caract. Dinám. a 280 mm	
Presión	Carga
60 Lb	2500 kg
80 Lb	3340 kg
100 Lb	4220 kg
Rev. 02	

Artículo: **4015-3 (Pentron)**

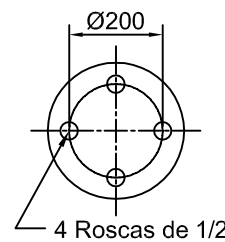
Número: **T300-390 US Tipo 3**



Platina PLIT 236
Art. 8006



TSC 290-2 US



B250-100
Art. 9009-1 / 9022

H. Mín.: 250 mm	
H. de Trabajo: 280 mm	
H.Máx.: 350 mm	
D. Máx.: Ø 370 mm	
Caract. Dinám. a 280 mm	
Presión	Carga
60 Lb	2500 kg
80 Lb	3340 kg
100 Lb	4220 kg
Rev. 02	

CATÁLOGO DE PRODUCTOS NEUMACARG
UNIDADES SELADAS TUBULARES (2 de 11)

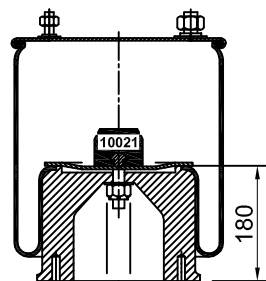
NeumaCarg

SUSPENSIÓN NEUMÁTICA SRL
 Av. Ovidio Lagos 7260 - Rosario (SF)

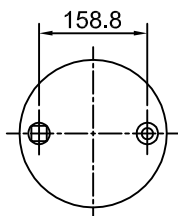
RC7.5.3.CPUST Rev4 (JMA/MB 02/11/2015)

Espárrago de 3/8" ⊗ Espárrago de 1/2" ⊙ Espárrago M 12x1,25 ⊕ Ins. M 8 x 1,25 mm ● Niple 3/4" ⊕ Entrada aire de 1/4" ⊙

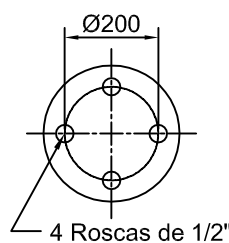
Artículo: **4016-1** / Repuesto: **2016-1** Número: **T 300-445 US Tipo 1**



PLIT 236
Art. 8006



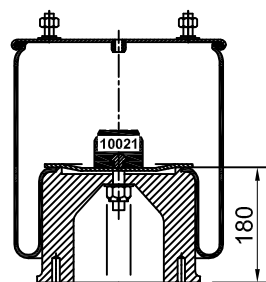
TSC 290-1 US



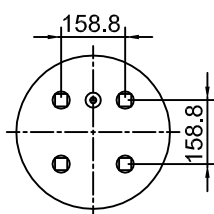
B250-180
Art. 9009 / 9023

H. Mín.: 290 mm	
H. de Trabajo: 380 mm	
H.Máx.: 425 mm	
D. Máx.: Ø 370 mm	
Caract. Dinám. a 380 mm	
Presión	Carga
60 Lb	2900 kg
80 Lb	3880 kg
100 Lb	4900 kg
Rev. 02	

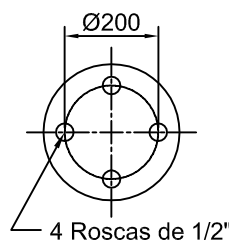
Artículo: **4016-2** / Repuesto: **2016-2** Número: **T 300-445 US Tipo 2**



PLIT 236
Art. 8006



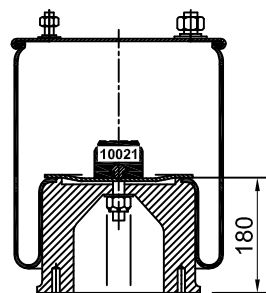
TSC 290 US



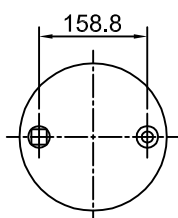
B250-180
Art. 9009 / 9023

H. Mín.: 290 mm	
H. de Trabajo: 380 mm	
H.Máx.: 425 mm	
D. Máx.: Ø 370 mm	
Caract. Dinám. a 380 mm	
Presión	Carga
60 Lb	2900 kg
80 Lb	3880 kg
100 Lb	4900 kg
Rev. 02	

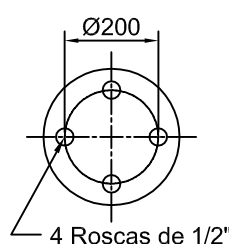
Artículo: **4018-1** / Repuesto: **2017-1** Número: **T 300-525 US Tipo 1**



PLIT 236
Art. 8006



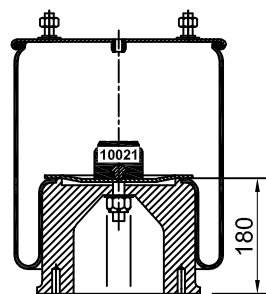
TSC 290-1 US



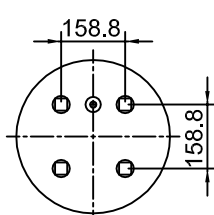
B250-180
Art. 9009 / 9023

H. Mín.: 290 mm	
H. de Trabajo: 410 mm	
H.Máx.: 580 mm	
D. Máx.: Ø 370 mm	
Caract. Dinám. a 410 mm	
Presión	Carga
60 Lb	2565 kg
80 Lb	3440 kg
100 Lb	4430 kg
Rev. 02	

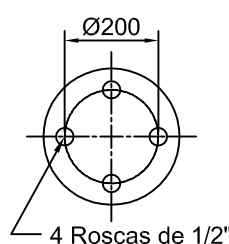
Artículo: **4018-2** / Repuesto: **2017-2** Número: **T 300-525 US Tipo 2**



PLIT 236
Art. 8006



TSC 290 US



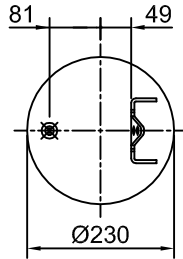
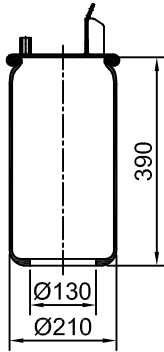
B250A-100
Art. 9009-1

H. Mín.: 290 mm	
H. de Trabajo: 410 mm	
H.Máx.: 580 mm	
D. Máx.: Ø 370 mm	
Caract. Dinám. a 410 mm	
Presión	Carga
60 Lb	2565 kg
80 Lb	3440 kg
100 Lb	4430 kg
Rev. 02	

Espárrago de 3/8" Espárrago de 1/2" Espárrago M 12x1,25 Ins. M 8 x 1,25 mm Niple M 24 x 1.5 Entrada aire de 1/4"

Artículo: **66070 (Volvo FH Chino)**

Número: **T 210-130-390 USR**

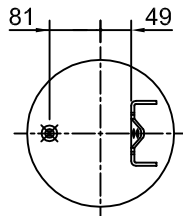
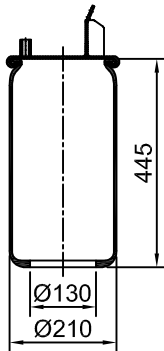


TSC 230-8 US

H. Mín.:	
H. de Trabajo:	
H.Máx.:	
D. Máx.:	
Caract. Dinám. a	
Presión	Carga
60 Lb	
80 Lb	
100 Lb	
Rev. 02	

Artículo: **66080 (Volvo FH Chinito)**

Número: **T 210-130-445 USR**

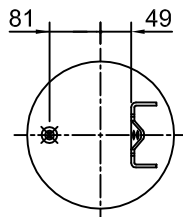
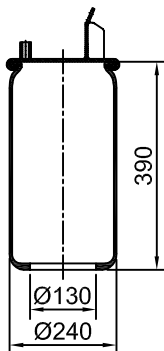


TSC 230-8 US

H. Mín.: mm	
H. de Trabajo: mm	
H.Máx.: mm	
D. Máx.: Ø mm	
Caract. Dinám. a mm	
Presión	Carga
60 Lb	kg
80 Lb	kg
100 Lb	kg
Rev. 02	

Artículo: **66060 (Volvo FH)**

Número: **T 240-130-390 USR**



TSC 230-8 US

H. Mín.: mm	
H. de Trabajo: mm	
H.Máx.: mm	
D. Máx.: Ø mm	
Caract. Dinám. a mm	
Presión	Carga
60 Lb	kg
80 Lb	kg
100 Lb	kg
Rev. 02	

CATÁLOGO DE PRODUCTOS NEUMACARG
UNIDADES SELLADAS TUBULARES (4 de 11)

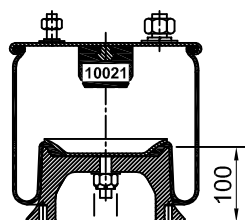
NeumaCarg

SUSPENSIÓN NEUMÁTICA SRL
 Av. Ovidio Lagos 7260 - Rosario (SF)

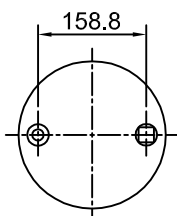
RC7.5.3.CPUST Rev4 (JMA/MB 02/11/2015)

Espárrago de 3/8" ⊗ Espárrago de 1/2" ⊙ Espárrago M 12x1,25 ⊕ Ins. M 8 x 1,25 mm ● Niple 3/4" ⊕ Entrada aire de 1/4" ⊙

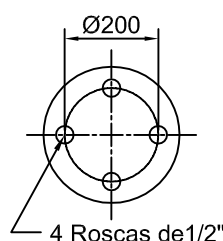
Artículo: **4022-4** / Repuesto: **2009-1** Número: **TC260-335 US Tipo 1**



Platina PLITC 195
 Art. 8004



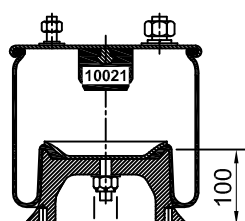
TSC 230-1 US



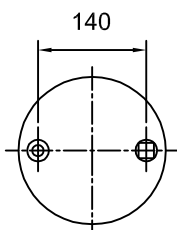
BC202-100
 Art. 9005 / 9024

H. Mín.: 140 mm	
H. de Trabajo: 285 mm	
H.Máx.: 345 mm	
D. Máx.: Ø 320 mm	
Caract. Dinám. a 285 mm	
Presión	Carga
60 Lb	1615 kg
80 Lb	2180 kg
100 Lb	2780 kg
Rev. 02	

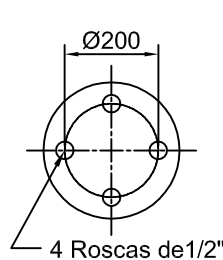
Artículo: **4022-1** / Repuesto: **2009-2** Número: **TC260-335 US Tipo 3**



Platina PLITC 195
 Art. 8004



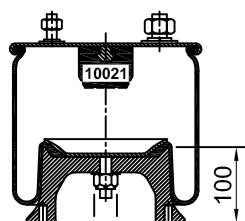
TSC 230-7 US



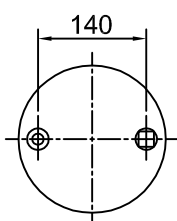
BC202-100
 Art. 9005 / 9024

H. Mín.: 140 mm	
H. de Trabajo: 285 mm	
H.Máx.: 345 mm	
D. Máx.: Ø 320 mm	
Caract. Dinám. a 285 mm	
Presión	Carga
60 Lb	1615 kg
80 Lb	2180 kg
100 Lb	2780 kg
Rev. 02	

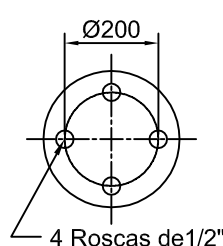
Artículo: **4022-2** / Repuesto: **2022-3** Número: **TC260-360 US Tipo 1**



Platina PLITC 195
 Art. 8004



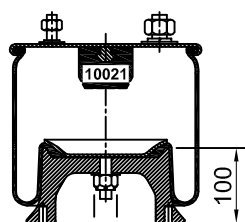
TSC 230-7 US



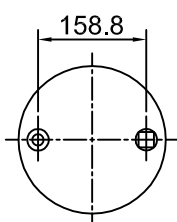
BC202-100
 Art. 9005 / 9024

H. Mín.: 180 mm	
H. de Trabajo: 350 mm	
H.Máx.: 390 mm	
D. Máx.: Ø 320 mm	
Caract. Dinám. a 350 mm	
Presión	Carga
60 Lb	1740 kg
80 Lb	2350 kg
100 Lb	2990 kg
Rev. 02	

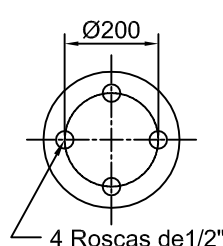
Artículo: **4022-5** / Repuesto: **2022-4** Número: **TC260-360 US Tipo 2**



Platina PLITC 195
 Art. 8004



TSC 230-1 US



BC202-100
 Art. 9005 / 9024

H. Mín.: 180 mm	
H. de Trabajo: 350 mm	
H.Máx.: 390 mm	
D. Máx.: Ø 320 mm	
Caract. Dinám. a 350 mm	
Presión	Carga
60 Lb	1740 kg
80 Lb	2350 kg
100 Lb	2990 kg
Rev. 02	

CATÁLOGO DE PRODUCTOS NEUMACARG
UNIDADES SELLADAS TUBULARES (5 de 11)

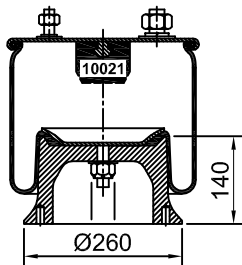
NeumaCarg

SUSPENSIÓN NEUMÁTICA SRL
Av. Ovidio Lagos 7260 - Rosario (SF)

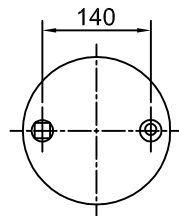
RC7.5.3.CPUST Rev4 (JMA/MB 02/11/2015)

Espárrago de 3/8" ⊗ Espárrago de 1/2" ⊙ Espárrago M 12x1,25 ⊕ Ins. M 8 x 1,25 mm ⊚ Niple 3/4" ⊗ Entrada aire de 1/4" ⊙

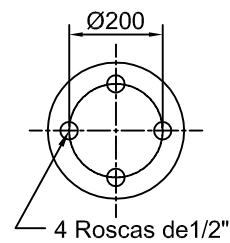
Artículo: **4006-1** / Repuesto: **2011-1** Número: **TC260-395 US Tipo 1**



Platina PLITC 195
Art. 8004



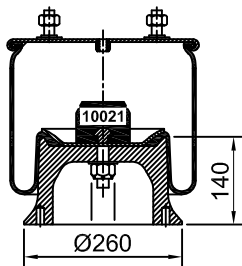
TSC 230-7 US



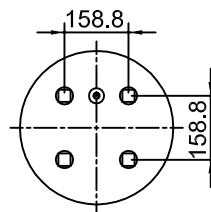
BC202-140
Art.9006 / 9025

H. Mín.: 200 mm	
H. de Trabajo: 335 mm	
H.Máx.: 440 mm	
D. Máx.: Ø 320 mm	
Caract. Dinám. a 335 mm	
Presión	Carga
60 Lb	1880 kg
80 Lb	2530 kg
100 Lb	3220 kg
Rev. 02	

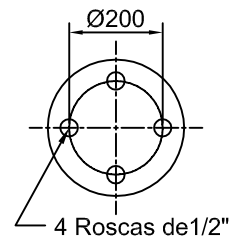
Artículo: **4006-2** / Repuesto: **2011-2** Número: **TC260-395 US Tipo 2**



Platina PLITC 195
Art. 8004



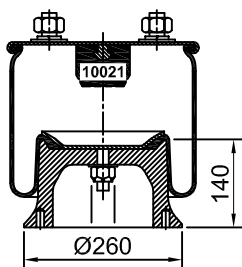
TSC 290 US



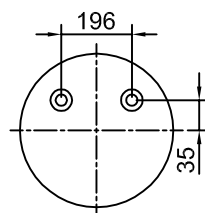
BC202-140
Art.9006 / 9025

H. Mín.: 200 mm	
H. de Trabajo: 335 mm	
H.Máx.: 440 mm	
D. Máx.: Ø 320 mm	
Caract. Dinám. a 335 mm	
Presión	Carga
60 Lb	1880 kg
80 Lb	2530 kg
100 Lb	3220 kg
Rev. 02	

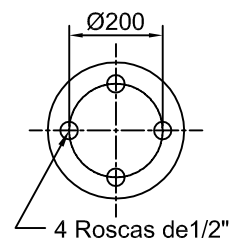
Artículo: **4006-3 (Pentron)** Número: **TC260-395 US Tipo 3**



Platina PLITC 195
Art. 8004



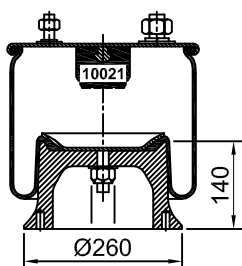
TSC 290-2 US



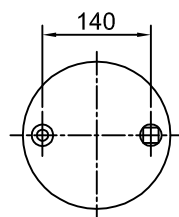
BC202-140
Art.9006 / 9025

H. Mín.: 200 mm	
H. de Trabajo: 335 mm	
H.Máx.: 440 mm	
D. Máx.: Ø 320 mm	
Caract. Dinám. a 335 mm	
Presión	Carga
60 Lb	1880 kg
80 Lb	2530 kg
100 Lb	3220 kg
Rev. 02	

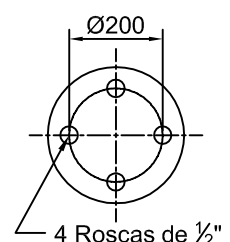
Artículo: **4008-2** / Repuesto: **2012-1** Número: **TC260-435 US Tipo 1**



Platina PLITC 195
Art. 8004



TSC 230-7 US



BC202-140
Art. 9006 / 9025

H. Mín.: 200 mm	
H. de Trabajo: 380 mm	
H.Máx.: 488 mm	
D. Máx.: Ø 320 mm	
Caract. Dinám. a 380 mm	
Presión	Carga
60 Lb	1850 kg
80 Lb	2475 kg
100 Lb	3135 kg
Rev. 02	

CATÁLOGO DE PRODUCTOS NEUMACARG
UNIDADES SELLADAS TUBULARES (6 de 11)

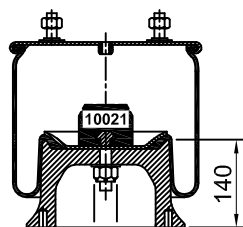
NeumaCarg

SUSPENSIÓN NEUMÁTICA SRL
 Av. Ovidio Lagos 7260 - Rosario (SF)

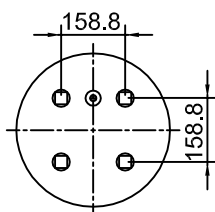
RC7.5.3.CPUST Rev4 (JMA/MB 02/11/2015)

Espárrago de 3/8" ⊗ Espárrago de 1/2" ⊙ Espárrago M 12x1,25 ⊕ Ins. M 8 x 1,25 mm ● Niple 3/4" ⊕ Entrada aire de 1/4" ⊙

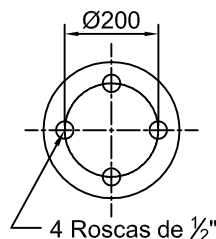
Artículo: **4008-3** / Repuesto: **2012-2** Número: **TC260-435 US Tipo 2**



Platina PLITC 195
Art. 8004



TSC 290 US

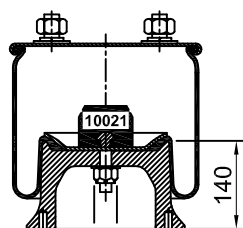


BC202-140
Art. 9006 / 9025

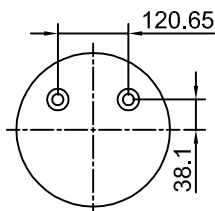
H. Mín.: 200 mm	
H. de Trabajo: 380 mm	
H.Máx.: 488 mm	
D. Máx.: Ø 320 mm	
Caract. Dinám. a 380 mm	
Presión	Carga
60 Lb	1850 kg
80 Lb	2475 kg
100 Lb	3135 kg
Rev. 02	

Artículo: **4008-4**

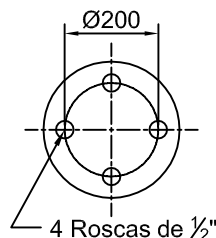
Número: **TC260-435 US Tipo 3**



Platina PLITC 195
Art. 8004



TSC 230-4 US

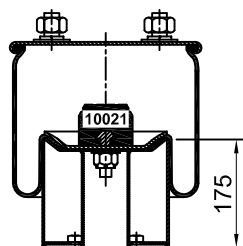


BC202-140
Art. 9006 / 9025

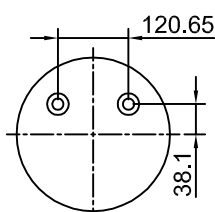
H. Mín.: 200 mm	
H. de Trabajo: 380 mm	
H.Máx.: 488 mm	
D. Máx.: Ø 320 mm	
Caract. Dinám. a 380 mm	
Presión	Carga
60 Lb	1850 kg
80 Lb	2475 kg
100 Lb	3135 kg
Rev. 02	

Artículo: **4008-5** / Repuesto: **2012-4**

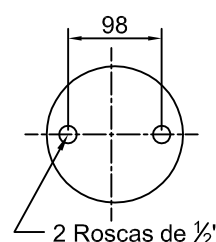
Número: **TC260-435 US Tipo 4**



Platina PLITC 195
Art. 8004



TSC 230-4 US

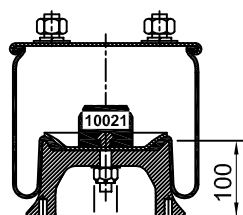


B202C-170
Art. 9028

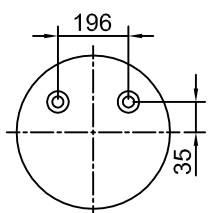
H. Mín.: 230 mm	
H. de Trabajo: 410 mm	
H.Máx.: 520 mm	
D. Máx.: Ø 320 mm	
Caract. Dinám. a 410 mm	
Presión	Carga
60 Lb	1850 kg
80 Lb	2475 kg
100 Lb	3135 kg
Rev. 02	

Artículo: **4008-6 (Pentron)**

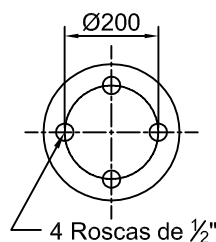
Número: **TC260-435 US Tipo 5**



Platina PLITC 195
Art. 8004



TSC 290-2 US



BC202-100
Art. 9005 / 9024

H. Mín.: 180 mm	
H. de Trabajo: 325 mm	
H.Máx.: 430 mm	
D. Máx.: Ø 320 mm	
Caract. Dinám. a 325 mm	
Presión	Carga
60 Lb	1850 kg
80 Lb	2475 kg
100 Lb	3135 kg
Rev. 02	

CATÁLOGO DE PRODUCTOS NEUMACARG
UNIDADES SELLADAS TUBULARES (7 de 11)

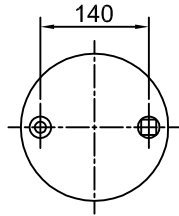
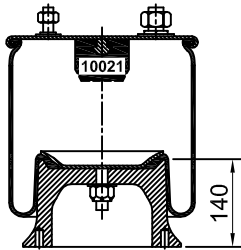
NeumaCarg

SUSPENSIÓN NEUMÁTICA SRL
Av. Ovidio Lagos 7260 - Rosario (SF)

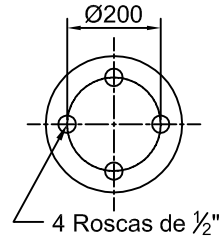
RC7.5.3.CPUST Rev4 (JMA/MB 02/11/2015)

Espárrago de 3/8" ⊗ Espárrago de 1/2" ⊙ Espárrago M 12x1,25 ⊕ Ins. M 8 x 1,25 mm ⊚ Niple 3/4" ⊗ Entrada aire de 1/4" ⊙

Artículo: **4023-1** / Repuesto: **2019-6** Número: **TC260-480 US Tipo 1**



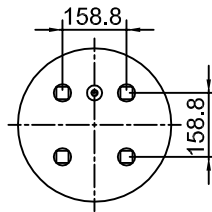
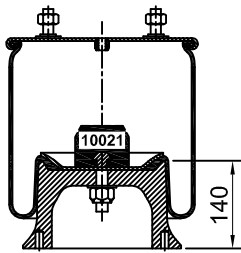
TSC 230-7 US



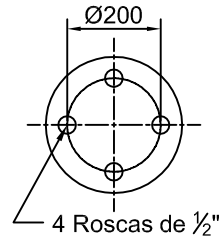
BC202-140
Art. 9006 / 9025

H. Mín.: 260 mm	
H. de Trabajo: 470 mm	
H.Máx.: 560 mm	
D. Máx.: Ø 320 mm	
Caract. Dinám. a 470 mm	
Presión	Carga
60 Lb	1880 kg
80 Lb	2530 kg
100 Lb	3220 kg
Rev. 02	

Artículo: **4023-6** / Repuesto: **2019-2** Número: **TC260-480 US Tipo 2**



TSC 290 US

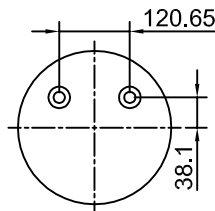
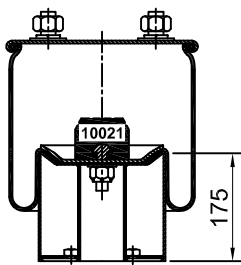


BC202-140
Art. 9006 / 9025

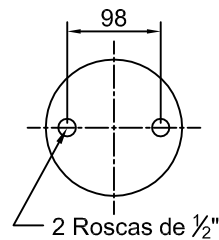
H. Mín.: 260 mm	
H. de Trabajo: 470 mm	
H.Máx.: 560 mm	
D. Máx.: Ø 320 mm	
Caract. Dinám. a 470 mm	
Presión	Carga
60 Lb	1880 kg
80 Lb	2530 kg
100 Lb	3220 kg
Rev. 02	

Artículo: **4023-4**

Número: **TC260-480 US Tipo 3**



TSC 290-4 US

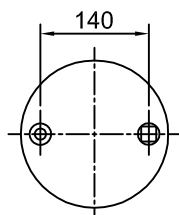
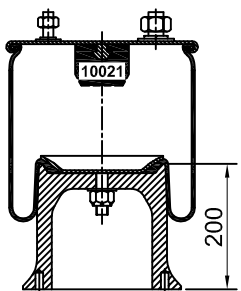


B202C-170
Art. 9028

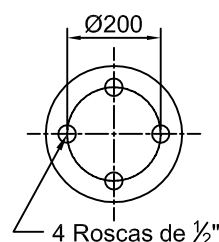
H. Mín.: 295 mm	
H. de Trabajo: 500 mm	
H.Máx.: 590 mm	
D. Máx.: Ø 320 mm	
Caract. Dinám. a 500 mm	
Presión	Carga
60 Lb	1880 kg
80 Lb	2530 kg
100 Lb	3220 kg
Rev. 02	

Artículo: **4023-3**

Número: **TC260-480 US Tipo 4**



TSC 230-7 US



BC202-200
Art. 9007 / 9026

H. Mín.: 320 mm	
H. de Trabajo: 530 mm	
H.Máx.: 620 mm	
D. Máx.: Ø 320 mm	
Caract. Dinám. a 530 mm	
Presión	Carga
60 Lb	1880 kg
80 Lb	2530 kg
100 Lb	3220 kg
Rev. 02	

CATÁLOGO DE PRODUCTOS NEUMACARG
UNIDADES SELLADAS TUBULARES (8 de 11)

NeumaCarg

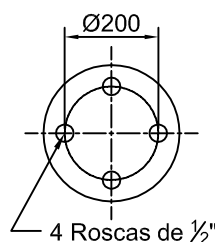
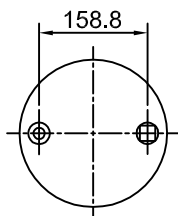
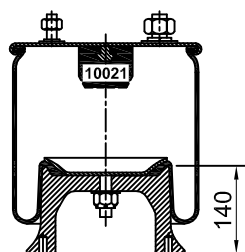
SUSPENSIÓN NEUMÁTICA SRL
 Av. Ovidio Lagos 7260 - Rosario (SF)

RC7.5.3.CPUST Rev4 (JMA/MB 02/11/2015)

Espárrago de 3/8" ⊗ Espárrago de 1/2" ⊙ Espárrago M 12x1,25 ⊕ Ins. M 8 x 1,25 mm ● Niple 3/4" ⊕ Entrada aire de 1/4" ⊙

Artículo: **4023-7**

Número: **TC260-480 US Tipo 6**



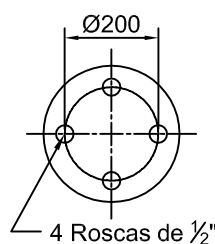
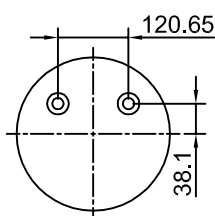
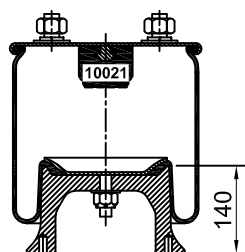
TSC 290-1 US

BC202-140
 Art. 9006 / 9025

H. Mín.: 260 mm	
H. de Trabajo: 470 mm	
H.Máx.: 560 mm	
D. Máx.: Ø 320 mm	
Caract. Dinám. a 470 mm	
Presión	Carga
60 Lb	1880 kg
80 Lb	2530 kg
100 Lb	3220 kg
Rev. 02	

Artículo: **4023-8 / Repuesto: 2019-3**

Número: **TC260-480 US Tipo 8**



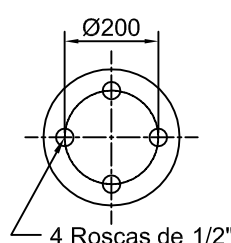
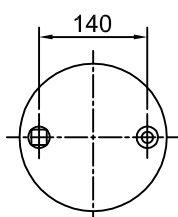
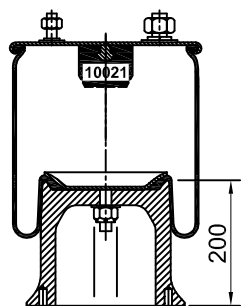
TSC 230-4 US

BC202-140
 Art. 9006 / 9025

H. Mín.: 260 mm	
H. de Trabajo: 470 mm	
H.Máx.: 560 mm	
D. Máx.: Ø 320 mm	
Caract. Dinám. a 470 mm	
Presión	Carga
60 Lb	1880 kg
80 Lb	2530 kg
100 Lb	3220 kg
Rev. 02	

Artículo: **4013-1 / Repuesto: 2013-1**

Número: **TC260-525 US Tipo 1**



PLITC 195 - Art. 8004

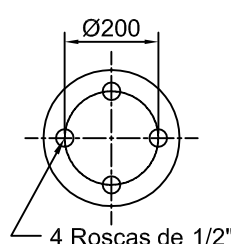
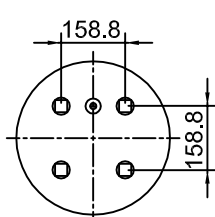
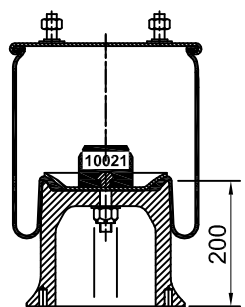
TSC 230-7 US

BC202-200
 Art. 9007 / 9026

H. Mín.: 300 mm	
H. de Trabajo: 470 mm	
H.Máx.: 600 mm	
D. Máx.: Ø 322 mm	
Caract. Dinám. a 380 mm	
Presión	Carga
60 Lb	2200 kg
80 Lb	3150 kg
100 Lb	3900 kg
Rev. 02	

Artículo: **4013-2 / Repuesto: 2013-2**

Número: **TC260-525 US Tipo 2**



PLITC 195 - Art. 8004

TSC 290 US

BC202-200
 Art. 9007 / 9026

H. Mín.: 300 mm	
H. de Trabajo: 470 mm	
H.Máx.: 600 mm	
D. Máx.: Ø 322 mm	
Caract. Dinám. a 380 mm	
Presión	Carga
60 Lb	2200 kg
80 Lb	3150 kg
100 Lb	3900 kg
Rev. 02	

CATÁLOGO DE PRODUCTOS NEUMACARG
UNIDADES SELLADAS TUBULARES (9 de 11)

NeumaCarg

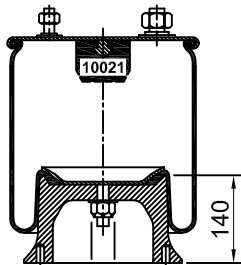
SUSPENSIÓN NEUMÁTICA SRL
Av. Ovidio Lagos 7260 - Rosario (SF)

RC7.5.3.CPUST Rev4 (JMA/MB 02/11/2015)

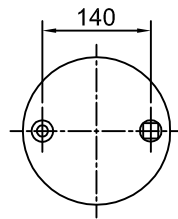
Espárrago de 3/8" ⊗ Espárrago de 1/2" ⊙ Espárrago M 12x1,25 ⊕ Ins. M 8 x 1,25 mm ● Niple 3/4" ⊕ Entrada aire de 1/4" ⊕

Artículo: **4013-3**

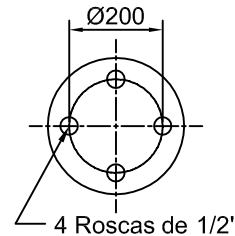
Número: **TC260-525 US Tipo 3**



PLITC 195
Art. 8004



TSC 230-7 US

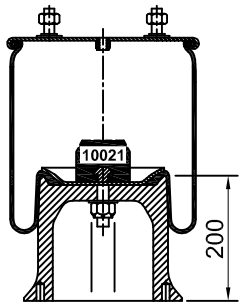


BC202-140
Art. 9006 / 9025

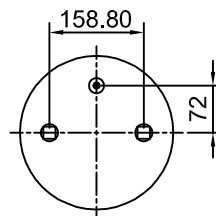
H. Mín.:	240 mm
H. de Trabajo:	410 mm
H.Máx.:	540 mm
D. Máx.:	Ø 322 mm
Caract. Dinám. a 410 mm	
Presión	Carga
60 Lb	2200 kg
80 Lb	3150 kg
100 Lb	3900 kg
Rev. 02	

Artículo: **4013-5**

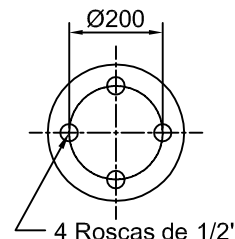
Número: **TC260-525 US Tipo 6**



PLITC 195 - Art. 8004



TSC 230 US

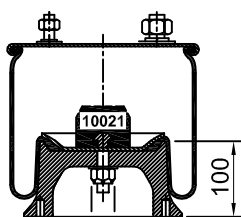


BC202-200
Art. 9007 / 9026

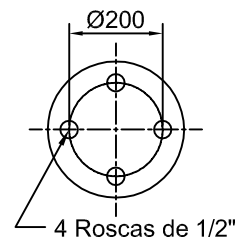
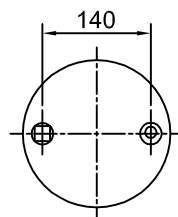
H. Mín.:	300 mm
H. de Trabajo:	470 mm
H.Máx.:	600 mm
D. Máx.:	Ø 322 mm
Caract. Dinám. a 380 mm	
Presión	Carga
60 Lb	2200 kg
80 Lb	3150 kg
100 Lb	3900 kg
Rev. 02	

Artículo: **4031 / Repuesto: 2023**

Número: **TC280-390 US Tipo 1**



TSC290-11 US

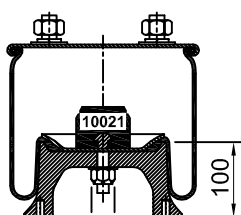


BC202-100
Art. 9005 / 9024

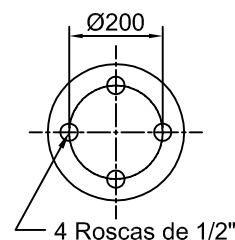
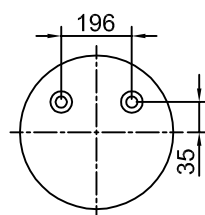
H. Mín.:	
H. de Trabajo:	
H.Máx.:	
D. Máx.:	
Caract. Dinám. a	
Presión	Carga
60 Lb	
80 Lb	
100 Lb	
Rev. 02	

Artículo: **4031-3 / Repuesto: 2023-1**

Número: **TC280-390 US Tipo 3**



TSC290-2 US



BC202-100
Art. 9005 / 90024

H. Mín.:	
H. de Trabajo:	
H.Máx.:	
D. Máx.:	
Caract. Dinám. a	
Presión	Carga
60 Lb	
80 Lb	
100 Lb	
Rev. 02	

CATÁLOGO DE PRODUCTOS NEUMACARG
UNIDADES SELLADAS TUBULARES (10 de 11)

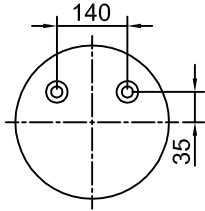
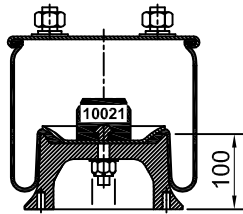
NeumaCarg

SUSPENSIÓN NEUMÁTICA SRL
 Av. Ovidio Lagos 7260 - Rosario (SF)

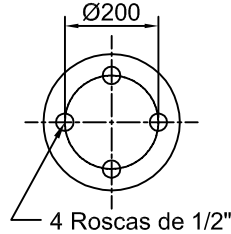
RC7.5.3.CPUST Rev4 (JMA/MB 02/11/2015)

Espárrago de 3/8" ⊗ Espárrago de 1/2" ⊙ Espárrago M 12x1,25 ⊕ Ins. M 8 x 1,25 mm ● Niple 3/4" ⊙ Entrada aire de 1/4" ⊙

Artículo: **4031-4** / Repuesto: **2023-2** Número: **TC280-390 US Tipo 4**



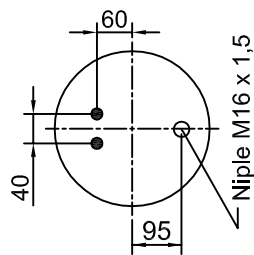
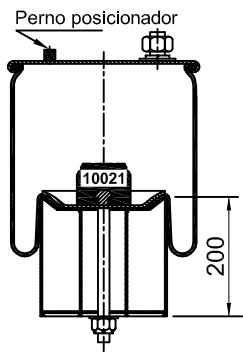
TSC290-8 US



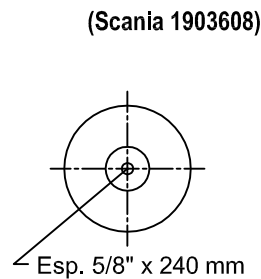
BC202-100
 Art. 9005 / 9024

H. Mín.:	
H. de Trabajo:	
H.Máx.:	
D. Máx.:	
Caract. Dinám. a	
Presión	Carga
60 Lb	
80 Lb	
100 Lb	
Rev. 02	

Artículo: **4032-3** / Repuesto: **2027-3** Número: **TC280-525 US Tipo 3**



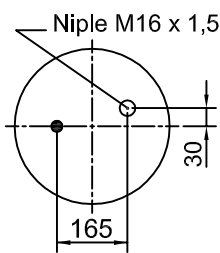
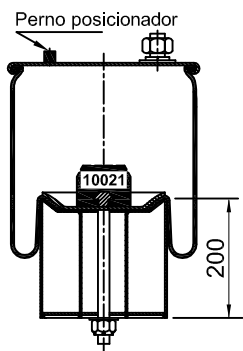
TSC 290-12 US



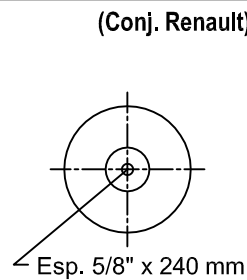
B202C-200
 Art. 9029

H. Mín.: 340 mm	
H. de Trabajo: 480 mm	
H.Máx.: 716 mm	
D. Máx.: Ø 340 mm	
Caract. Dinám. a 480 mm	
Presión	Carga
60 Lb	2350 kg
80 Lb	3180 kg
100 Lb	4000 kg
Rev. 02	

Artículo: **4032-4** / Repuesto: **2027-4** Número: **TC280-525 US Tipo 4**



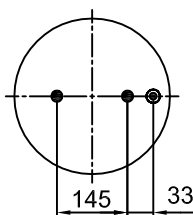
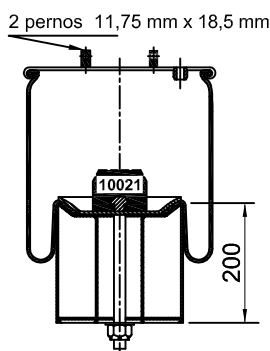
TSC 290-6 US



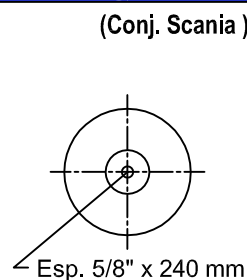
B202C-200
 Art. 9029

H. Mín.: 340 mm	
H. de Trabajo: 480 mm	
H.Máx.: 716 mm	
D. Máx.: Ø 340 mm	
Caract. Dinám. a 480 mm	
Presión	Carga
60 Lb	2350 kg
80 Lb	3180 kg
100 Lb	4000 kg
Rev. 02	

Artículo: **4032-5** / Repuesto: **2027-5** Número: **TC280-525 US Tipo 5**



TSC 290-5 US



B202C-200
 Art. 9029

H. Mín.: 340 mm	
H. de Trabajo: 480 mm	
H.Máx.: 716 mm	
D. Máx.: Ø 340 mm	
Caract. Dinám. a 480 mm	
Presión	Carga
60 Lb	2350 kg
80 Lb	3180 kg
100 Lb	4000 kg
Rev. 02	

CATÁLOGO DE PRODUCTOS NEUMACARG
UNIDADES SELADAS TUBULARES (11 de 11)

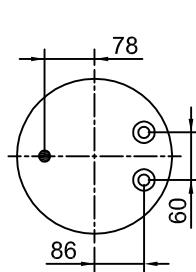
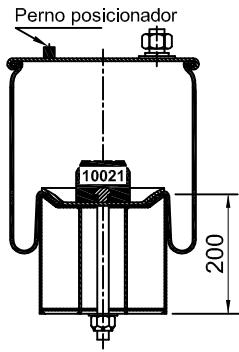
NeumaCarg

SUSPENSIÓN NEUMÁTICA SRL
 Av. Ovidio Lagos 7260 - Rosario (SF)

RC7.5.3.CPUST Rev4 (JMA/MB 02/11/2015)

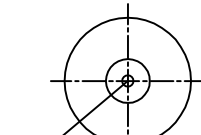
Espárrago de 3/8" ⊗ Espárrago de 1/2" ⊙ Espárrago M 12x1,25 ⊕ Ins. M 8 x 1,25 mm ● Niple 3/4" ⊕ Entrada aire de 1/4" ⊕

Artículo: **4032-6** / Repuesto: **2027-6** Número: **TC280-525 US Tipo 6**



TSC 290-13 US

(Renault)

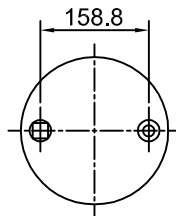
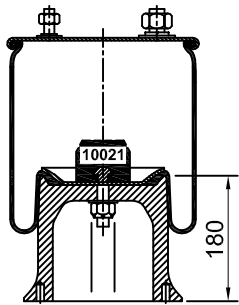


Esp. 5/8" x 240 mm

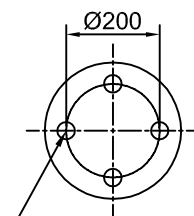
B202C-200
 Art. 9029

H. Mín.: 340 mm	
H. de Trabajo: 480 mm	
H.Máx.: 716 mm	
D. Máx.: Ø 340 mm	
Caract. Dinám. a 480 mm	
Presión	Carga
60 Lb	2350 kg
80 Lb	3180 kg
100 Lb	4000 kg
Rev. 02	

Artículo: **4032** / Repuesto: **2027-1** Número: **TC280-565 US Tipo 1**



TSC 290-1 US

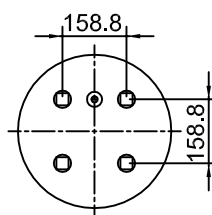
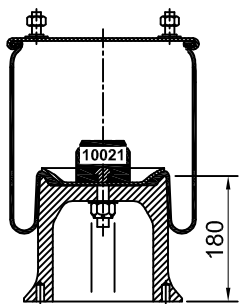


4 Roscas de 1/2"

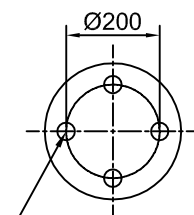
BC230-180
 Art. 9010

H. Mín.: 340 mm	
H. de Trabajo: 480 mm	
H.Máx.: 716 mm	
D. Máx.: Ø 340 mm	
Caract. Dinám. a 480 mm	
Presión	Carga
60 Lb	2350 kg
80 Lb	3180 kg
100 Lb	4000 kg
Rev. 02	

Artículo: **4032-2** / Repuesto: **2027-2** Número: **TC280-565 US Tipo 2**



TSC 290 US



4 Roscas de 1/2"

BC230-180
 Art. 9010

H. Mín.: 340 mm	
H. de Trabajo: 480 mm	
H.Máx.: 716 mm	
D. Máx.: Ø 340 mm	
Caract. Dinám. a 480 mm	
Presión	Carga
60 Lb	2350 kg
80 Lb	3180 kg
100 Lb	4000 kg
Rev. 02	

CATÁLOGO DE PRODUCTOS NEUMACARG
UNIDADES SELADAS TUBULARES (11 de 11)

NeumaCarg

SUSPENSIÓN NEUMÁTICA SRL
 Av. Ovidio Lagos 7260 - Rosario (SF)

RC7.5.3.CPUST Rev4 (JMA/MB 02/11/2015)

Espárrago de 3/8" ⊗ Espárrago de 1/2" ⊖ Espárrago M 12x1,25 ⊕ Ins. M 8 x 1,25 mm ● Niple 3/4" ⊙ Entrada aire de 1/4" ⊕

Artículo: **4032-6** / Repuesto: **2027-6** Número: **TC280-525 US Tipo 6**

TSC 290-13 US

(Renault)

B202C-200
Art. 9029

H. Mín.: 340 mm	
H. de Trabajo: 480 mm	
H.Máx.: 716 mm	
D. Máx.: Ø 340 mm	
Caract. Dinám. a 480 mm	
Presión	Carga
60 Lb	2350 kg
80 Lb	3180 kg
100 Lb	4000 kg
Rev. 02	

Artículo: **4032** / Repuesto: **2027-1** Número: **TC280-565 US Tipo 1**

TSC 290-1 US

TSC 290-1 US

BC230-180
Art. 9010

H. Mín.: 340 mm	
H. de Trabajo: 480 mm	
H.Máx.: 716 mm	
D. Máx.: Ø 340 mm	
Caract. Dinám. a 480 mm	
Presión	Carga
60 Lb	2350 kg
80 Lb	3180 kg
100 Lb	4000 kg
Rev. 02	

Artículo: **4032-2** / Repuesto: **2027-2** Número: **TC280-565 US Tipo 2**

TSC 290 US

TSC 290 US

BC230-180
Art. 9010

H. Mín.: 340 mm	
H. de Trabajo: 480 mm	
H.Máx.: 716 mm	
D. Máx.: Ø 340 mm	
Caract. Dinám. a 480 mm	
Presión	Carga
60 Lb	2350 kg
80 Lb	3180 kg
100 Lb	4000 kg
Rev. 02	