

NeumaCarg



Las cámaras de suspensión para llegar siempre a tiempo y con la carga intacta



Unidades Selladas de Convoluciones

Catálogo de Productos 2015 - 2016

ISO 9001

BUREAU VERITAS
Certification



NeumaCarg

Suspensión Neumática Argentina S.R.L.
Ovidio Lagos 7260 - 2000 Rosario (Santa Fe) - República Argentina
Teléfonos y fax: (54 0341) 422-5184 / 461-5755 y 466-6899 - Mail: info@neumacarg.com.ar
encontranos en Facebook - www.neumacarg.com.ar

Exención de responsabilidad.

El contenido del presente Catálogo tiene únicamente fines informativos y la empresa no se hace responsable de cambios que pudieran haberse producido en los contenidos del mismo.

Suspensión Neumática SRL o su marca registrada **NeumaCarg®**, se reserva el derecho a revisar la información aquí presentada en cualquier momento sin previa notificación y cuando lo considere oportuno; por lo tanto, no garantiza en modo alguno la completa exactitud, integridad o actualidad de la información contenida en el presente Catálogo.

*Las obligaciones y responsabilidades de **Suspensión Neumática SRL** en relación con sus productos reales, se regirán única y exclusivamente por los acuerdos bajo los cuales estos se comercializan. En tal sentido, la información suministrada en el Catálogo no forma parte de dichos acuerdos comerciales.*

*Asimismo, por ser un elemento solamente informativo, este Catálogo no contiene garantía alguna, ni acuerdo alguno, respecto a la calidad y performance de los productos **NeumaCarg®**; por lo que tampoco supone garantía alguna de valor comercial, ni responsabilidad sobre la adecuación y uso para un fin particular de los productos que pueda hacer el usuario y la posible violación de derechos individuales o comunitarios que correspondan.*

*El presente Catálogo se suministra en el estado en que se encuentra. Dentro de los correspondientes márgenes legales, **Suspensión Neumática SRL** no ofrece garantías, ni expresas ni implícitas, y no asume responsabilidad alguna en relación con el uso que se haga de la información contenida en este Catálogo.*

Suspensión Neumática SRL no será responsable de los posibles daños directos, indirectos, accidentales, perjudiciales o punitivos derivados del uso de este Catálogo. El propósito de la información aquí contenida no es anunciar la disponibilidad del producto en cualquier parte del mundo.

NeumaCarg® es una marca registrada de **Suspensión Neumática SRL**. Las marcas de servicio, los isotipos y los logotipos (marcas comerciales) que aparecen en el Catálogo son propiedad de **Suspensión Neumática SRL**. Ninguna parte del Catálogo deberá entenderse como una concesión de licencia o derecho alguno sobre las marcas registradas y nombres comerciales. Queda prohibido usar dichas marcas y nombres comerciales sin el consentimiento expreso de **Suspensión Neumática SRL**.

*Todos los textos, imágenes, gráficos y demás materiales contenidos en el presente Catálogo están sujetos a los derechos de autor y a otros derechos de propiedad intelectual que corresponden a **Suspensión Neumática SRL**.*

CATÁLOGO DE PRODUCTOS NEUMACARG
UNIDADES SELLADAS DE CONVOLUCIONES (1de 14)

NeumaCarg

SUSPENSIÓN NEUMÁTICA SRL
 Av. Ovidio Lagos 7260 - Rosario (SF)

RC7.5.3.CPUSC Rev4 (JMA/MB 02/112015)

Espárrago de 3/8" ⊗



Espárrago de 1/2" ⊗



Ins. M 8 x 1,25 mm ●



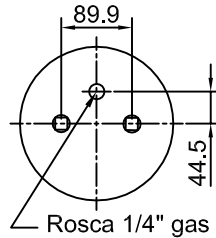
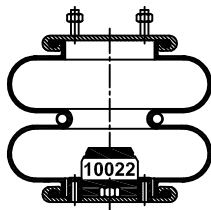
Niple 3/4" ⊙



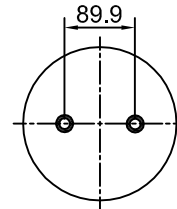
Entrada aire de 1/4" ⊙

Artículo: **3005-10** (Levante Randon)

Número: **2 C 20-230 US Tipo 1**



TSC 160-1 US



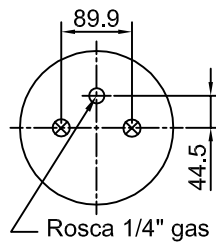
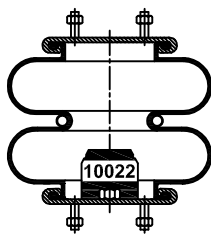
TIC 160-2 US

H. Mín.: 100 mm	
H. de Trabajo: 215 mm	
H.Máx.: 230 mm	
D. Máx.: Ø 251 mm	
Caract. Dinám. a 215 mm	
Presión	Carga
60 Lb	730 kg
80 Lb	1050 kg
100 Lb	1330 kg

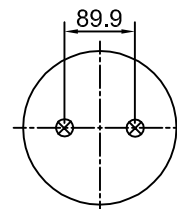
Rev. 02

Artículo: **3005-11**

Número: **2 C 20-230 US Tipo 2**



TSC 160 US



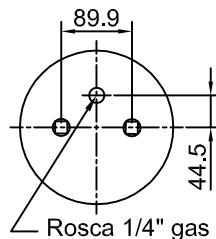
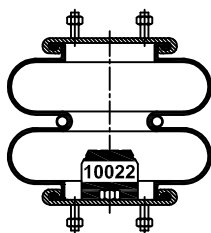
TIC 160 US

H. Mín.: 100 mm	
H. de Trabajo: 215 mm	
H.Máx.: 230 mm	
D. Máx.: Ø 251 mm	
Caract. Dinám. a 215 mm	
Presión	Carga
60 Lb	730 kg
80 Lb	1050 kg
100 Lb	1330 kg

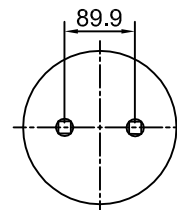
Rev. 02

Artículo: **3005-12**

Número: **2 C 20-230 US Tipo 4**



TSC 160-1 US



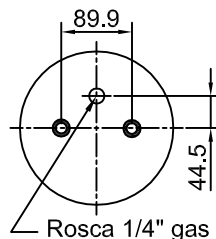
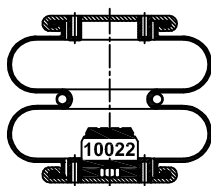
TIC 160-1 US

H. Mín.: 100 mm	
H. de Trabajo: 215 mm	
H.Máx.: 230 mm	
D. Máx.: Ø 251 mm	
Caract. Dinám. a 215 mm	
Presión	Carga
60 Lb	730 kg
80 Lb	1050 kg
100 Lb	1330 kg

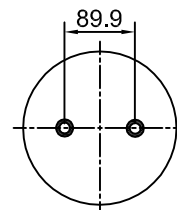
Rev. 02

Artículo: **3005-13**

Número: **2 C 20-230 US Tipo 5**



TSC 160-3 US



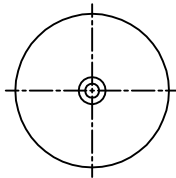
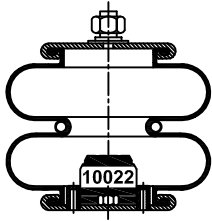
TIC 160-2 US

H. Mín.: 100 mm	
H. de Trabajo: 215 mm	
H.Máx.: 230 mm	
D. Máx.: Ø 251 mm	
Caract. Dinám. a 215 mm	
Presión	Carga
60 Lb	730 kg
80 Lb	1050 kg
100 Lb	1330 kg

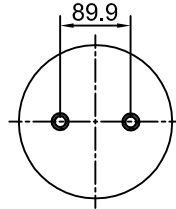
Rev. 02

Espárrago de 3/8" ⊗ Espárrago de 1/2" ⊕ Ins. M 8 x 1,25 mm ● Niple 3/4" ⊙ Entrada aire de 1/4" ⊕

Artículo: **3005-14 (Fuelle Randon)** Número: **2 C 20 - 230 US Tipo 8**



TSC 160-4 US

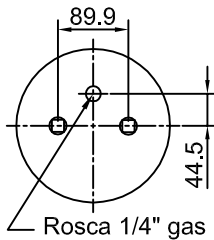
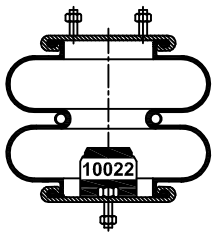


TIC 160-2 US

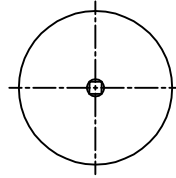
H. Mín.: 100 mm	
H. de Trabajo: 215 mm	
H.Máx.: 230 mm	
D. Máx.: Ø 251 mm	
Caract. Dinám. a 215 mm	
Presión	Carga
60 Lb	730 kg
80 Lb	1050 kg
100 Lb	1330 kg

Rev. 02

Artículo: **3005-15 (Para Suspensión Fanor)** Número: **2 C 20 - 230 US Tipo 9**



TSC 160-1 US

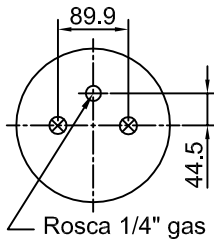
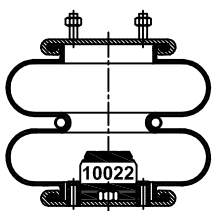


TIC 160-3 US

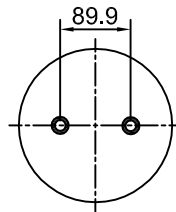
H. Mín.: 100 mm	
H. de Trabajo: 215 mm	
H.Máx.: 230 mm	
D. Máx.: Ø 251 mm	
Caract. Dinám. a 215 mm	
Presión	Carga
60 Lb	730 kg
80 Lb	1050 kg
100 Lb	1330 kg

Rev. 02

Artículo: **3005-17** Número: **2 C 20 - 230 US Tipo 10**



TSC 160 US

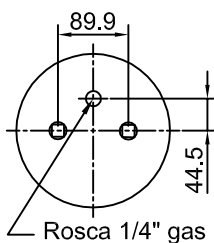
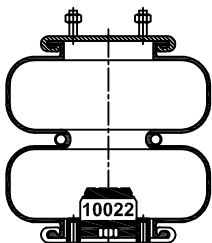


TIC 160-2 US

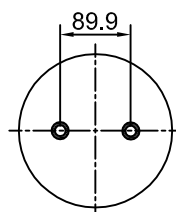
H. Mín.: 100 mm	
H. de Trabajo: 215 mm	
H.Máx.: 230 mm	
D. Máx.: Ø 251 mm	
Caract. Dinám. a 215 mm	
Presión	Carga
60 Lb	730 kg
80 Lb	1050 kg
100 Lb	1330 kg

Rev. 02

Artículo: **3007-7** Número: **2 C 20 - 230.2 US Tipo 1**



TSC 160-1 US



TIC 160-2 US

H. Mín.: 100 mm	
H. de Trabajo: 240 mm	
H.Máx.: 280 mm	
D. Máx.: Ø 264 mm	
Caract. Dinám. a 240 mm	
Presión	Carga
60 Lb	1020 kg
80 Lb	1380 kg
100 Lb	1780 kg

Rev. 02

CATÁLOGO DE PRODUCTOS NEUMACARG
UNIDADES SELLADAS DE CONVOLUCIONES (3 de 14)

NeumaCarg

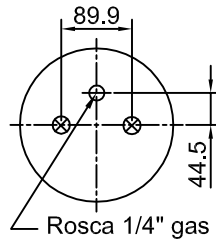
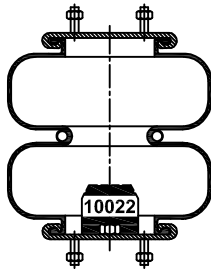
SUSPENSIÓN NEUMÁTICA SRL
 Av. Ovidio Lagos 7260 - Rosario (SF)

RC7.5.3.CPUSC Rev4 (JMA/MB 02/11/2015)

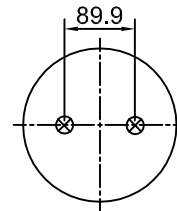
Espárrago de 3/8" ⊗ Espárrago de 1/2" ○ Ins. M 8 x 1,25 mm ● Niple 3/4" ⊙ Entrada aire de 1/4" ⊕

Artículo: **3007-8**

Número: **2 C 20 - 230.2 US Tipo 2**



TSC 160 US

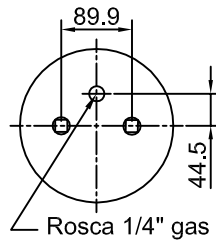
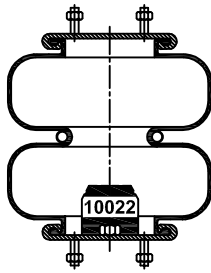


TIC 160 US

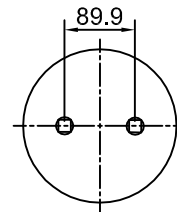
H. Mín.: 100 mm	
H. de Trabajo: 240 mm	
H.Máx.: 280 mm	
D. Máx.: Ø 264 mm	
Caract. Dinám. a 240 mm	
Presión	Carga
60 Lb	1020 kg
80 Lb	1380 kg
100 Lb	1780 kg
Rev. 02	

Artículo: **3007-9**

Número: **2 C 20 - 230.2 US Tipo 4**



TSC 160-1 US

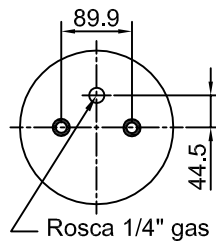
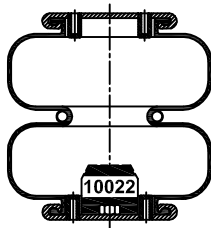


TIC 160-1 US

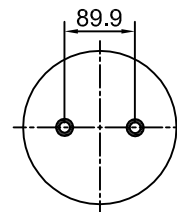
H. Mín.: 100 mm	
H. de Trabajo: 240 mm	
H.Máx.: 280 mm	
D. Máx.: Ø 264 mm	
Caract. Dinám. a 240 mm	
Presión	Carga
60 Lb	1020 kg
80 Lb	1380 kg
100 Lb	1780 kg
Rev. 02	

Artículo: **3007-10**

Número: **2 C 20 - 230.2 US Tipo 5**



TSC 160-3 US

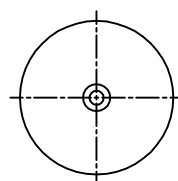
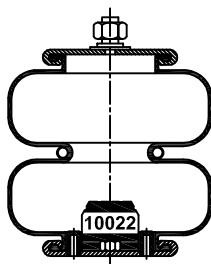


TIC 160-2 US

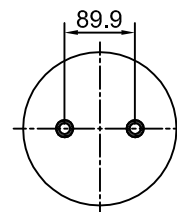
H. Mín.: 100 mm	
H. de Trabajo: 240 mm	
H.Máx.: 280 mm	
D. Máx.: Ø 264 mm	
Caract. Dinám. a 240 mm	
Presión	Carga
60 Lb	1020 kg
80 Lb	1380 kg
100 Lb	1780 kg
Rev. 02	

Artículo: **3007-11 (Boero)**

Número: **2 C 20 - 230.2 US Tipo 8**



TSC 160-4 US



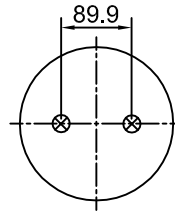
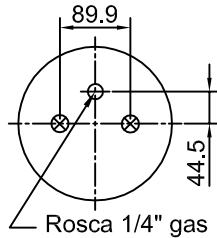
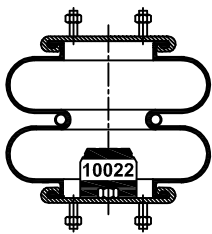
TIC 160-4 US

H. Mín.: 100 mm	
H. de Trabajo: 240 mm	
H.Máx.: 280 mm	
D. Máx.: Ø 264 mm	
Caract. Dinám. a 240 mm	
Presión	Carga
60 Lb	1020 kg
80 Lb	1380 kg
100 Lb	1780 kg
Rev. 02	

Espárrago de 3/8" ⊗ Espárrago de 1/2" □ Ins. M 8 x 1,25 mm ● Niple 3/4" ⊙ Entrada aire de 1/4" ⊕

Artículo: **3009-5**

Número: **2 C 260-260 US Tipo 2**



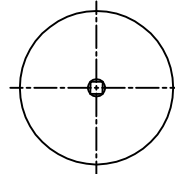
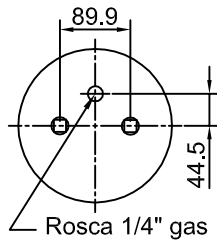
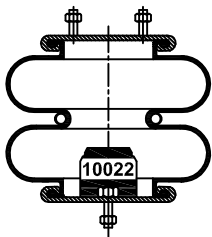
TSC 171-1 US

TIC 171-1 US

H. Mín.: 100 mm	
H. de Trabajo: 245 mm	
H.Máx.: 290 mm	
D. Máx.: Ø 295 mm	
Caract. Dinám. a 245 mm	
Presión	Carga
60 Lb	1130 kg
80 Lb	1870 kg
100 Lb	1950 kg
Rev. 02	

Artículo: **3009-4 (Boero)**

Número: **2 C 260-260 US Tipo 3**



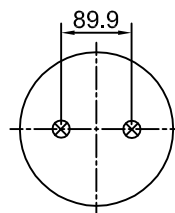
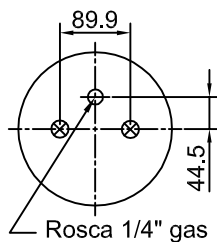
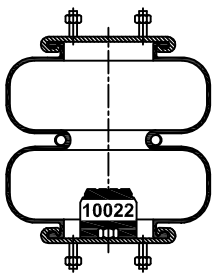
TSC 171-3 US

TIC 174 US

H. Mín.: 100 mm	
H. de Trabajo: 245 mm	
H.Máx.: 290 mm	
D. Máx.: Ø 295 mm	
Caract. Dinám. a 245 mm	
Presión	Carga
60 Lb	1130 kg
80 Lb	1870 kg
100 Lb	1950 kg
Rev. 02	

Artículo: **3010-5**

Número: **2 C 260-260.2 US Tipo 2**



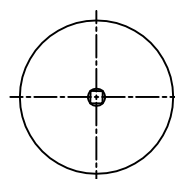
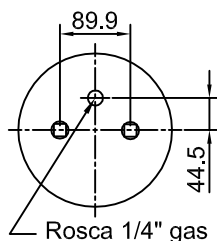
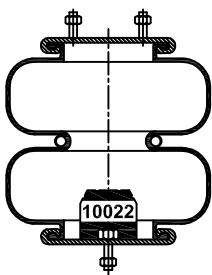
TSC 171-1 US

TIC 171-1 US

H. Mín.: 100 mm	
H. de Trabajo: 288 mm	
H.Máx.: 330 mm	
D. Máx.: Ø 315 mm	
Caract. Dinám. a 288 mm	
Presión	Carga
60 Lb	1230 kg
80 Lb	1940 kg
100 Lb	2015 kg
Rev. 02	

Artículo: **3010-3 (Boero)**

Número: **2 C 260-260.2 US Tipo 3**



TSC 171-3 US

TIC 171-4 US

H. Mín.: 100 mm	
H. de Trabajo: 288 mm	
H.Máx.: 330 mm	
D. Máx.: Ø 315 mm	
Caract. Dinám. a 288 mm	
Presión	Carga
60 Lb	1230 kg
80 Lb	1940 kg
100 Lb	2015 kg
Rev. 02	

CATÁLOGO DE PRODUCTOS NEUMACARG
UNIDADES SELLADAS DE CONVOLUCIONES (5 de 14)

NeumaCarg

SUSPENSIÓN NEUMÁTICA SRL
 Av. Ovidio Lagos 7260 - Rosario (SF)

RC7.5.3.CPUSC Rev4 (JMA/MB 02/11/2015)

Espárrago de 3/8" ⊗



Espárrago de 1/2" ⊙



Ins. M 8 x 1,25 mm ●



Niple 3/4" ⊕

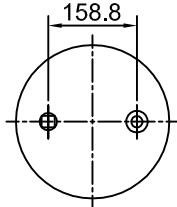
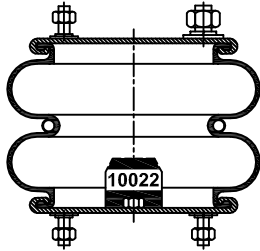


Entrada aire de 1/4" ⊕

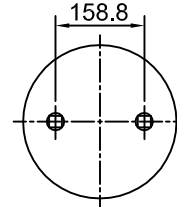


Artículo: **3011-4**

Número: **2C210-300 US Tipo 1**



TSC 230-1 US



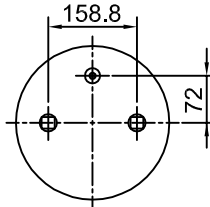
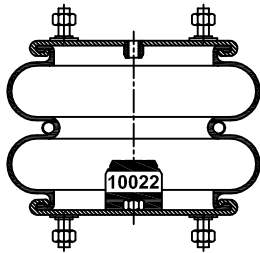
TIC 230 US

H. Mín.: 100 mm	
H. de Trabajo: 240 mm	
H.Máx.: 260 mm	
D. Máx.: Ø 328 mm	
Caract. Dinám. a 240 mm	
Presión	Carga
60 Lb	1380 kg
80 Lb	1860 kg
100 Lb	2470 kg

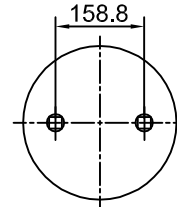
Rev. 02

Artículo: **3011-5**

Número: **2C210-300 US Tipo 2**



TSC 230 US



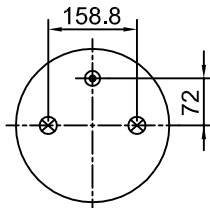
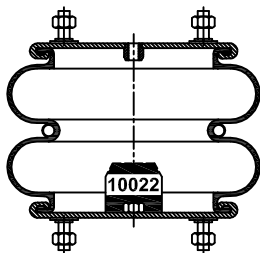
TIC 230 US

H. Mín.: 100 mm	
H. de Trabajo: 240 mm	
H.Máx.: 260 mm	
D. Máx.: Ø 328 mm	
Caract. Dinám. a 240 mm	
Presión	Carga
60 Lb	1380 kg
80 Lb	1860 kg
100 Lb	2470 kg

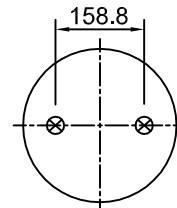
Rev. 02

Artículo: **3011-6**

Número: **2C210-300 US Tipo 3**



TSC 230-3 US



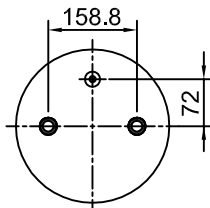
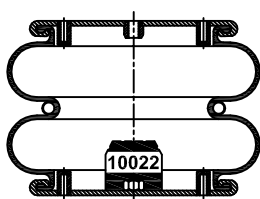
TIC 230-2 US

H. Mín.: 100 mm	
H. de Trabajo: 240 mm	
H.Máx.: 260 mm	
D. Máx.: Ø 328 mm	
Caract. Dinám. a 240 mm	
Presión	Carga
60 Lb	1380 kg
80 Lb	1860 kg
100 Lb	2470 kg

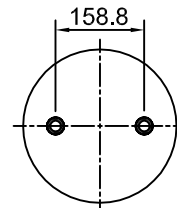
Rev. 02

Artículo: **3011-7**

Número: **2C210-300 US Tipo 4**



TSC 230-2 US



TIC 230-1 US

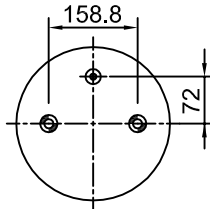
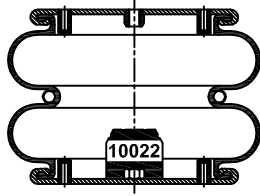
H. Mín.: 100 mm	
H. de Trabajo: 240 mm	
H.Máx.: 260 mm	
D. Máx.: Ø 328 mm	
Caract. Dinám. a 240 mm	
Presión	Carga
60 Lb	1380 kg
80 Lb	1860 kg
100 Lb	2470 kg

Rev. 02

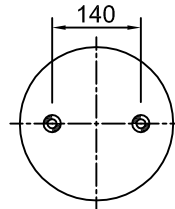
Espárrago de 3/8" ⊗ Espárrago de 1/2" ⊙ Ins. M 10 x 1,5 mm ⊕ Ins. M 8 x 1,25 mm ⊖ Niple 3/4" ⊗ Entrada aire de 1/4" ⊕

Artículo: **3011-8 (Boero)**

Número: **2 C 2 1 0 - 3 0 0 U S T i p o 5**



TSC 230-6 US



TIC 230-3 US

H. Mín.: 100 mm
H. de Trabajo: 240 mm
H.Máx.: 260 mm
D. Máx.: Ø 328 mm

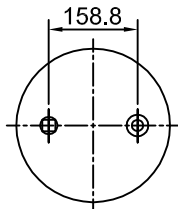
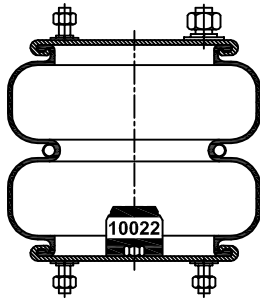
Caract. Dinám. a 240 mm

Presión	Carga
60 Lb	1380 kg
80 Lb	1860 kg
100 Lb	2470 kg

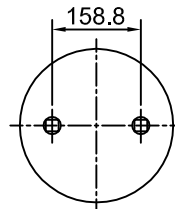
Rev. 02

Artículo: **3012-4**

Número: **2 C 2 1 0 - 3 0 0 . 2 U S T i p o 1**



TSC 230-1 US



TIC 230 US

H. Mín.: 100 mm
H. de Trabajo: 265 mm
H.Máx.: 285 mm
D. Máx.: Ø 348 mm

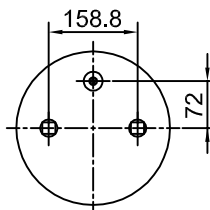
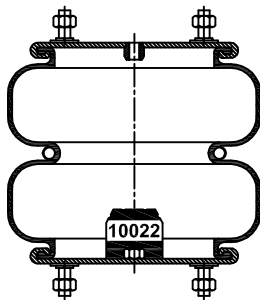
Caract. Dinám. a 265 mm

Presión	Carga
60 Lb	1470 kg
80 Lb	2000 kg
100 Lb	2600 kg

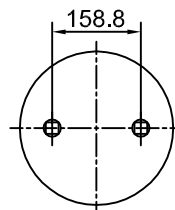
Rev. 02

Artículo: **3012-5**

Número: **2 C 2 1 0 - 3 0 0 . 2 U S T i p o 2**



TSC 230 US



TIC 230 US

H. Mín.: 100 mm
H. de Trabajo: 265 mm
H.Máx.: 285 mm
D. Máx.: Ø 348 mm

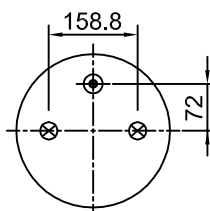
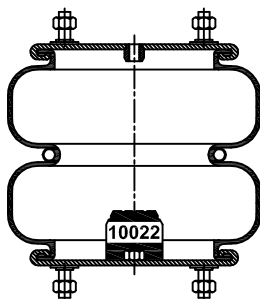
Caract. Dinám. a 265 mm

Presión	Carga
60 Lb	1470 kg
80 Lb	2000 kg
100 Lb	2600 kg

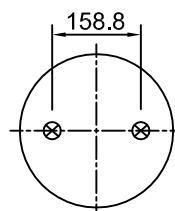
Rev. 02

Artículo: **3012-6**

Número: **2 C 2 1 0 - 3 0 0 . 2 U S T i p o 3**



TSC 230-3 US



TIC 230-2 US

H. Mín.: 100 mm
H. de Trabajo: 265 mm
H.Máx.: 285 mm
D. Máx.: Ø 348 mm

Caract. Dinám. a 265 mm

Presión	Carga
60 Lb	1470 kg
80 Lb	2000 kg
100 Lb	2600 kg

Rev. 02

CATÁLOGO DE PRODUCTOS NEUMACARG
UNIDADES SELLADAS DE CONVOLUCIONES (7 de 14)

NeumaCarg

SUSPENSIÓN NEUMÁTICA SRL
Av. Ovidio Lagos 7260 - Rosario (SF)

RC7.5.3.CPUSC Rev4 (JMA/MB 02/11/2015)

Espárrago de 3/8" ⊗



Espárrago de 1/2" ⊖



Ins. M 8 x 1,25 mm ●



Niple 3/4" ⊙

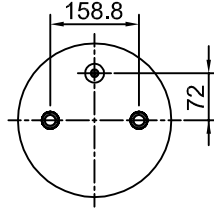
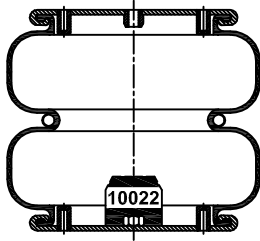


Entrada aire de 1/4" ⊕

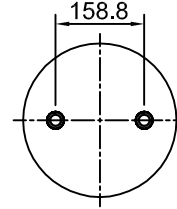


Artículo: **3012-7**

Número: **2C210-300.2 US Tipo 4**



TSC 230-2 US



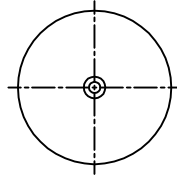
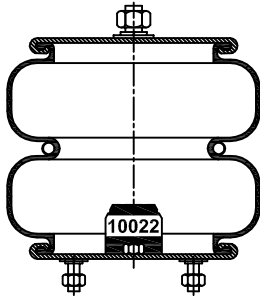
TIC 230-1 US

H. Mín.: 100 mm	
H. de Trabajo: 265 mm	
H.Máx.: 285 mm	
D. Máx.: Ø 348 mm	
Caract. Dinám. a 265 mm	
Presión	Carga
60 Lb	1470 kg
80 Lb	2000 kg
100 Lb	2600 kg

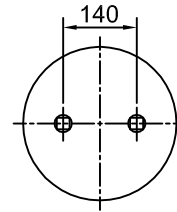
Rev. 02

Artículo: **3012-9 (Boero)**

Número: **2C210-300.2 US Tipo 5**



TSC 230-5 US



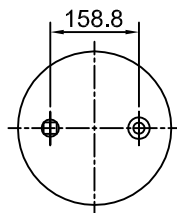
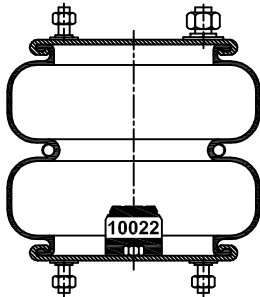
TIC 230-4 US

H. Mín.: 100 mm	
H. de Trabajo: 265 mm	
H.Máx.: 285 mm	
D. Máx.: Ø 348 mm	
Caract. Dinám. a 265 mm	
Presión	Carga
60 Lb	1470 kg
80 Lb	2000 kg
100 Lb	2600 kg

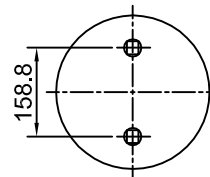
Rev. 02

Artículo: **3012-10 (Rimeco)**

Número: **2C210-300.2 US Tipo 6**



TSC 230-1 US



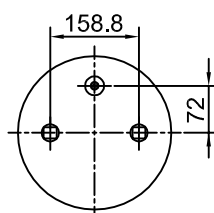
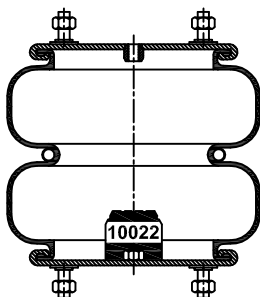
TIC 230 US

H. Mín.: 100 mm	
H. de Trabajo: 265 mm	
H.Máx.: 285 mm	
D. Máx.: Ø 348 mm	
Caract. Dinám. a 265 mm	
Presión	Carga
60 Lb	1470 kg
80 Lb	2000 kg
100 Lb	2600 kg

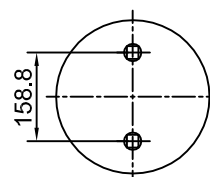
Rev. 02

Artículo: **3012-11 (Alineación Cruzada)**

Número: **2C210-300.2 US Tipo 7**



TSC 230 US



TIC 230 US

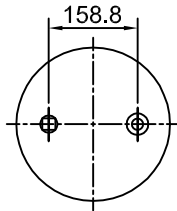
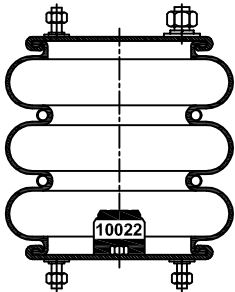
H. Mín.: 100 mm	
H. de Trabajo: 265 mm	
H.Máx.: 285 mm	
D. Máx.: Ø 348 mm	
Caract. Dinám. a 265 mm	
Presión	Carga
60 Lb	1470 kg
80 Lb	2000 kg
100 Lb	2600 kg

Rev. 02

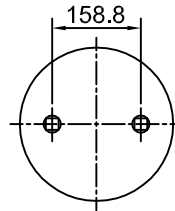
Espárrago de 3/8" ⊗ Espárrago de 1/2" ⊕ Ins. M 8 x 1,25 mm ● Niple 3/4" ⊙ Entrada aire de 1/4" ⊕

Artículo: **3019-4**

Número: **3C210-300 US Tipo 1**



TSC 230-1 US



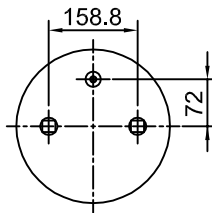
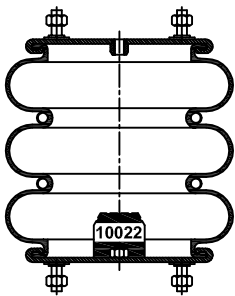
TIC 230 US

H. Mín.: 115 mm	
H. de Trabajo: 340 mm	
H.Máx.: 395 mm	
D. Máx.: Ø 319 mm	
Caract. Dinám. a 240 mm	
Presión	Carga
60 Lb	1680 kg
80 Lb	2240 kg
100 Lb	2840 kg

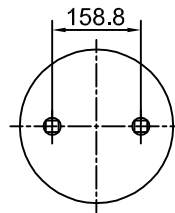
Rev. 02

Artículo: **3019-5**

Número: **3C210-300 US Tipo 2**



TSC 230 US



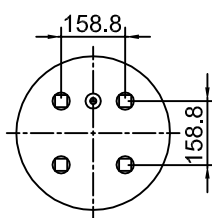
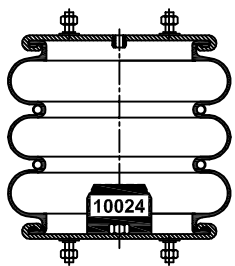
TIC 230 US

H. Mín.: 115 mm	
H. de Trabajo: 340 mm	
H.Máx.: 395 mm	
D. Máx.: Ø 319 mm	
Caract. Dinám. a 240 mm	
Presión	Carga
60 Lb	1680 kg
80 Lb	2240 kg
100 Lb	2840 kg

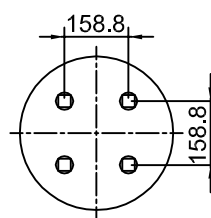
Rev. 02

Artículo: **3015-3**

Número: **3C313-355 US Tipo 1**



TSC 290 US



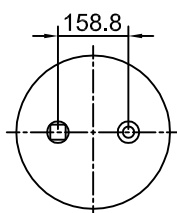
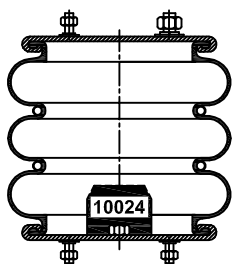
TIC 290 US

H. Mín.: 140 mm	
H. de Trabajo: 330 mm	
H.Máx.: 380 mm	
D. Máx.: Ø 384 mm	
Caract. Dinám. a 330 mm	
Presión	Carga
60 Lb	2690 kg
80 Lb	3470 kg
100 Lb	4540 kg

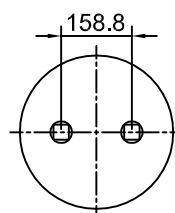
Rev. 02

Artículo: **3015-4**

Número: **3C313-355 US Tipo 2**



TSC 290-1 US



TIC 290-1 US

H. Mín.: 140 mm	
H. de Trabajo: 330 mm	
H.Máx.: 380 mm	
D. Máx.: Ø 384 mm	
Caract. Dinám. a 330 mm	
Presión	Carga
60 Lb	2690 kg
80 Lb	3470 kg
100 Lb	4540 kg

Rev. 02

CATÁLOGO DE PRODUCTOS NEUMACARG
UNIDADES SELLADAS DE CONVOLUCIONES (9 de 14)

NeumaCarg

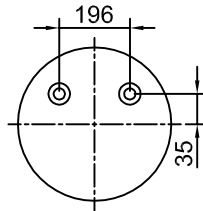
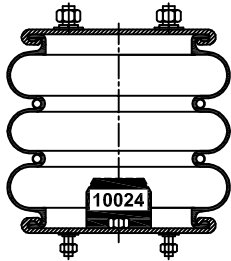
SUSPENSIÓN NEUMÁTICA SRL
 Av. Ovidio Lagos 7260 - Rosario (SF)

RC7.5.3.CPUSC Rev4 (JMA/MB 02/11/2015)

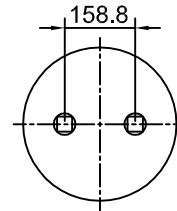
Espárrago de 3/8" ⊗ Espárrago de 1/2" □ Ins. M 8 x 1,25 mm ● Niple 3/4" ⊙ Entrada aire de 1/4" ⊕

Artículo: **3015-5**

Número: **3C313-355 US Tipo 3**



TSC 290-7 US



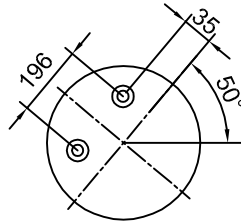
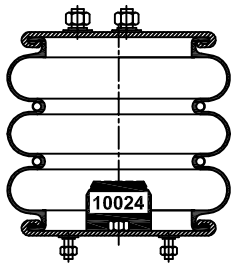
TIC 290-1 US

H. Mín.: 140 mm	
H. de Trabajo: 330 mm	
H.Máx.: 380 mm	
D. Máx.: Ø 384 mm	
Caract. Dinám. a 330 mm	
Presión	Carga
60 Lb	2690 kg
80 Lb	3470 kg
100 Lb	4540 kg

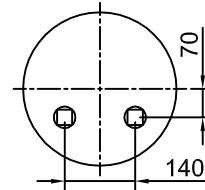
Rev. 02

Artículo: **3015-6 (Pentron 50° Izquierda)**

Número: **3C313-355 US Tipo 5**



TSC 290-7 US



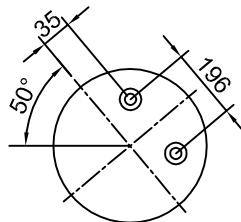
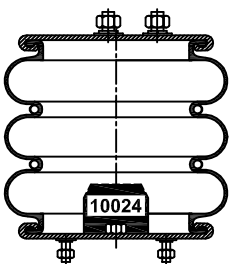
TIC 290-4 US

H. Mín.: 140 mm	
H. de Trabajo: 330 mm	
H.Máx.: 380 mm	
D. Máx.: Ø 384 mm	
Caract. Dinám. a 330 mm	
Presión	Carga
60 Lb	2690 kg
80 Lb	3470 kg
100 Lb	4540 kg

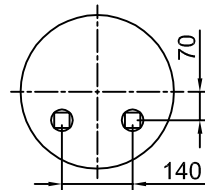
Rev. 02

Artículo: **3015-7 (Pentron 50° Derecho)**

Número: **3C313-355 US Tipo 6**



TSC 290-7 US



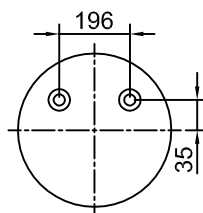
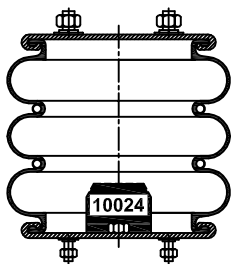
TIC 290-4 US

H. Mín.: 140 mm	
H. de Trabajo: 330 mm	
H.Máx.: 380 mm	
D. Máx.: Ø 384 mm	
Caract. Dinám. a 330 mm	
Presión	Carga
60 Lb	2690 kg
80 Lb	3470 kg
100 Lb	4540 kg

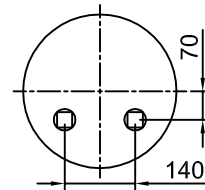
Rev. 02

Artículo: **3015-10 (Pentron Paralelos)**

Número: **3C313-355 US Tipo 7**



TSC 290-7 US



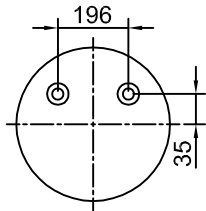
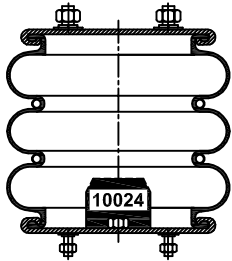
TIC 290-4 US

H. Mín.: 140 mm	
H. de Trabajo: 330 mm	
H.Máx.: 380 mm	
D. Máx.: Ø 384 mm	
Caract. Dinám. a 330 mm	
Presión	Carga
60 Lb	2690 kg
80 Lb	3470 kg
100 Lb	4540 kg

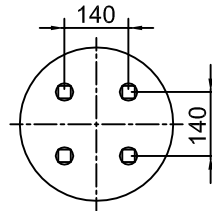
Rev. 02

Espárrago de 3/8" ⊗ Espárrago de 1/2" ⊕ Ins. M 8 x 1,25 mm ● Niple 3/4" ⊙ Entrada aire de 1/4" ⊕

Artículo: **3015-12 (Pentron)** Número: **3C313-355 US Tipo 8**



TSC 290-7 US

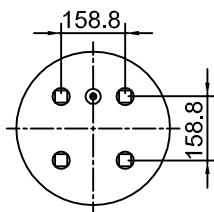
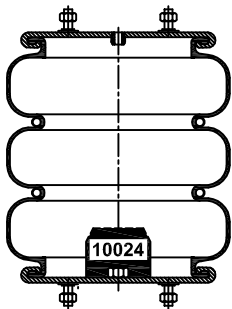


TIC 290-5 US

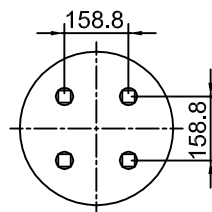
H. Mín.: 140 mm	
H. de Trabajo: 330 mm	
H.Máx.: 380 mm	
D. Máx.: Ø 384 mm	
Caract. Dinám. a 330 mm	
Presión	Carga
60 Lb	2690 kg
80 Lb	3470 kg
100 Lb	4540 kg

Rev. 02

Artículo: **3016-3** Número: **3C333-355 US Tipo 1**



TSC 290 US

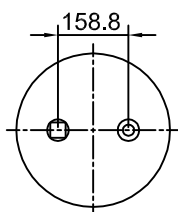
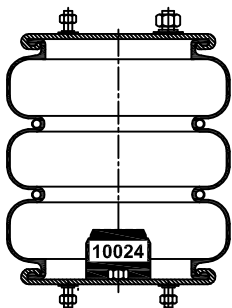


TIC 290 US

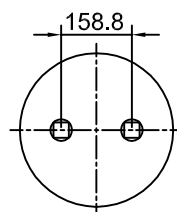
H. Mín.: 140 mm	
H. de Trabajo: 370 mm	
H.Máx.: 410 mm	
D. Máx.: Ø 386 mm	
Caract. Dinám. a 370 mm	
Presión	Carga
60 Lb	2580 kg
80 Lb	3530 kg
100 Lb	4420 kg

Rev. 02

Artículo: **3016-4** Número: **3C333-355 US Tipo 2**



TSC 290-1 US

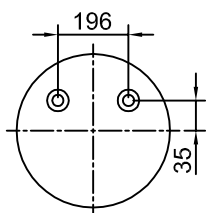
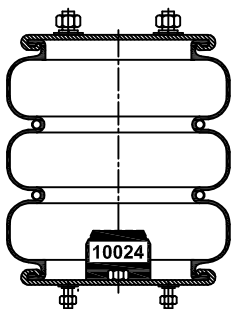


TIC 290-1 US

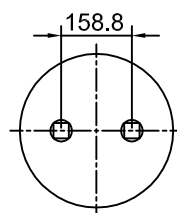
H. Mín.: 140 mm	
H. de Trabajo: 370 mm	
H.Máx.: 410 mm	
D. Máx.: Ø 386 mm	
Caract. Dinám. a 370 mm	
Presión	Carga
60 Lb	2580 kg
80 Lb	3530 kg
100 Lb	4420 kg

Rev. 02

Artículo: **3016-5** Número: **3C333-355 US Tipo 3**



TSC 290-2 US



TIC 290-1 US

H. Mín.: 140 mm	
H. de Trabajo: 370 mm	
H.Máx.: 410 mm	
D. Máx.: Ø 386 mm	
Caract. Dinám. a 370 mm	
Presión	Carga
60 Lb	2580 kg
80 Lb	3530 kg
100 Lb	4420 kg

Rev. 02

Espárrago M 12



Espárrago de 1/2"



Ins. M 8 x 1,25 mm



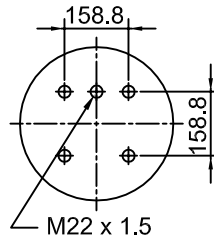
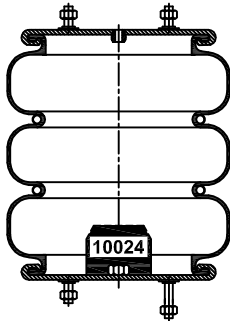
Niple 3/4"



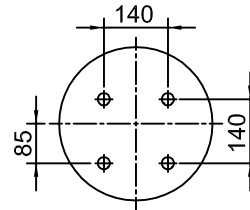
Entrada aire de 1/4"

Artículo: **3016-14** (Maldonado Derecho)

Número: **3 C 333-355 US Tipo 4**



TSC 290-10 US



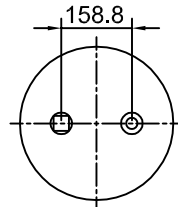
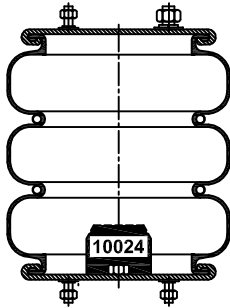
TIC 290-6 US

H. Mín.: 140 mm	
H. de Trabajo: 370 mm	
H.Máx.: 410 mm	
D. Máx.: Ø 386 mm	
Caract. Dinám. a 370 mm	
Presión	Carga
60 Lb	2580 kg
80 Lb	3530 kg
100 Lb	4420 kg

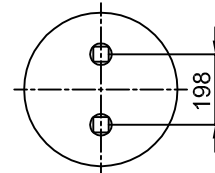
Rev. 02

Artículo: **3016-7** (Boero Alineac. Cruzada)

Número: **3 C 333-355 US Tipo 5**



TSC 290-1 US



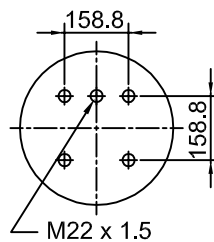
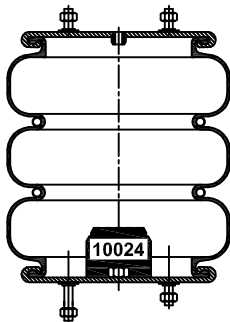
TIC 290-3 US

H. Mín.: 140 mm	
H. de Trabajo: 370 mm	
H.Máx.: 410 mm	
D. Máx.: Ø 386 mm	
Caract. Dinám. a 370 mm	
Presión	Carga
60 Lb	2580 kg
80 Lb	3530 kg
100 Lb	4420 kg

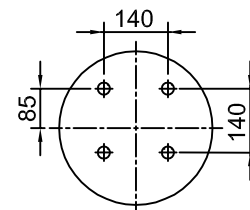
Rev. 02

Artículo: **3016-15** (Maldonado Izquierdo)

Número: **3 C 333-355 US Tipo 6**



TSC 290-10 US



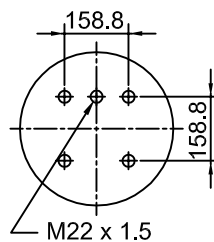
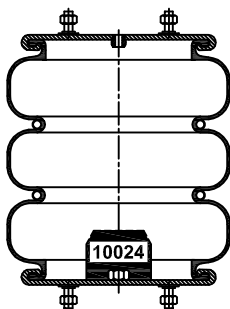
TIC 290-7 US

H. Mín.: 140 mm	
H. de Trabajo: 370 mm	
H.Máx.: 410 mm	
D. Máx.: Ø 386 mm	
Caract. Dinám. a 370 mm	
Presión	Carga
60 Lb	2580 kg
80 Lb	3530 kg
100 Lb	4420 kg

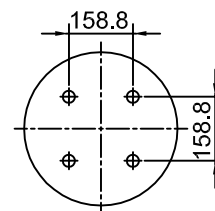
Rev. 02

Artículo: **3016-16** (Maldonado Central)

Número: **3 C 333-355 US Tipo 7**



TSC 290-10 US



TIC 290-8 US

H. Mín.: 140 mm	
H. de Trabajo: 370 mm	
H.Máx.: 410 mm	
D. Máx.: Ø 386 mm	
Caract. Dinám. a 370 mm	
Presión	Carga
60 Lb	2580 kg
80 Lb	3530 kg
100 Lb	4420 kg

Rev. 02

Espárrago M 12



Espárrago de 1/2"



Ins. M 8 x 1,25 mm



Niple 3/4"

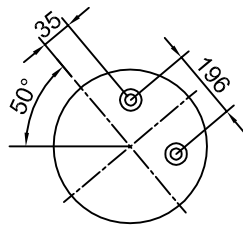
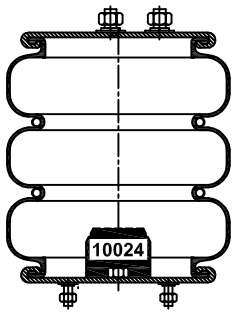


Entrada aire de 1/4"

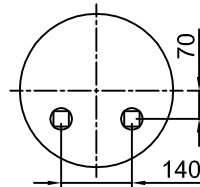


Artículo: **3016-13** (Pentron 50° Derecha)

Número: **3C333-355 US Tipo 9**



TSC 290-7 US



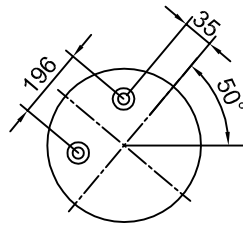
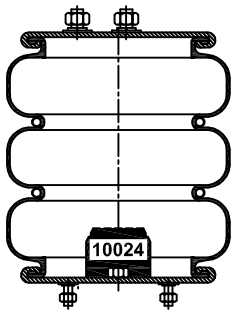
TIC 290-4 US

H. Mín.: 140 mm	
H. de Trabajo: 370 mm	
H.Máx.: 410 mm	
D. Máx.: Ø 386 mm	
Caract. Dinám. a 370 mm	
Presión	Carga
60 Lb	2580 kg
80 Lb	3530 kg
100 Lb	4420 kg

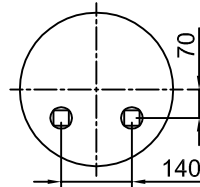
Rev. 02

Artículo: **3016-17** (Pentron 50° Izquierda)

Número: **3C333-355 US Tipo 10**



TSC 290-7 US



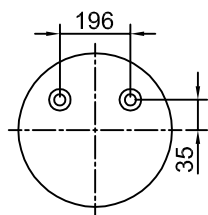
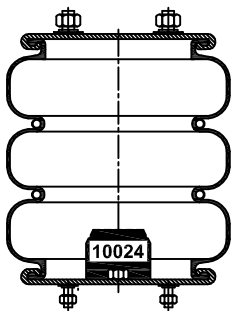
TIC 290-4 US

H. Mín.: 140 mm	
H. de Trabajo: 370 mm	
H.Máx.: 410 mm	
D. Máx.: Ø 386 mm	
Caract. Dinám. a 370 mm	
Presión	Carga
60 Lb	2580 kg
80 Lb	3530 kg
100 Lb	4420 kg

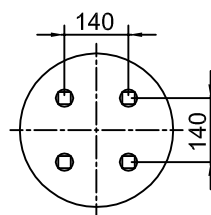
Rev. 02

Artículo: **3016-18** (Pentron Der. o Izq.)

Número: **3C333-355 US Tipo 11**



TSC 290-7 US



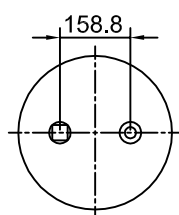
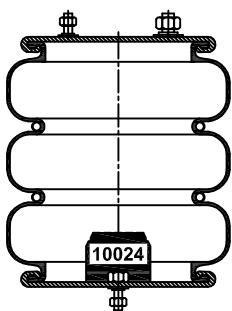
TIC 290-5 US

H. Mín.: 140 mm	
H. de Trabajo: 370 mm	
H.Máx.: 410 mm	
D. Máx.: Ø 386 mm	
Caract. Dinám. a 370 mm	
Presión	Carga
60 Lb	2580 kg
80 Lb	3530 kg
100 Lb	4420 kg

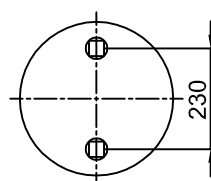
Rev. 02

Artículo: **3016-19** (Rimeco)

Número: **3C333-355 US Tipo 12**



TSC 290-10 US



TIC 290-9 US

H. Mín.: 140 mm	
H. de Trabajo: 370 mm	
H.Máx.: 410 mm	
D. Máx.: Ø 386 mm	
Caract. Dinám. a 370 mm	
Presión	Carga
60 Lb	2580 kg
80 Lb	3530 kg
100 Lb	4420 kg

Rev. 02

Espárrago de 3/8" ⊗



Espárrago de 1/2" ⊙



Ins. M 8 x 1,25 mm ●



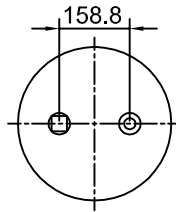
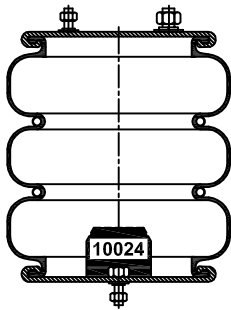
Niple 3/4" ⊕



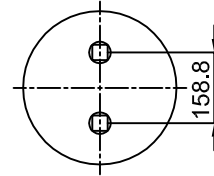
Entrada aire de 1/4" ⊕

Artículo: **3016-23** (Alineación Cruzada)

Número: **3C333-355 US Tipo 13**



TSC 290-1 US



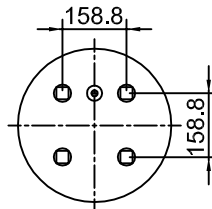
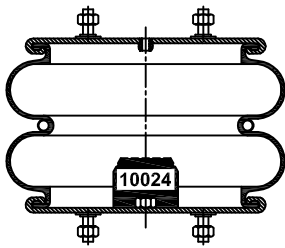
TIC 290-1 US

H. Mín.: 140 mm	
H. de Trabajo: 370 mm	
H.Máx.: 410 mm	
D. Máx.: Ø 386 mm	
Caract. Dinám. a 370 mm	
Presión	Carga
60 Lb	2580 kg
80 Lb	3530 kg
100 Lb	4420 kg

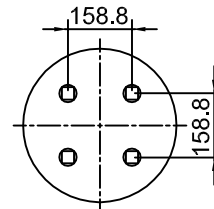
Rev. 02

Artículo: **3013-5**

Número: **2C205-355 Tipo 1**



TSC 290 US



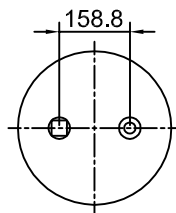
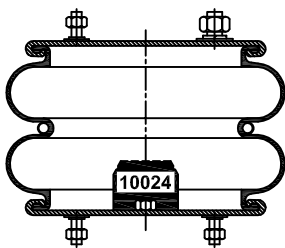
TIC 290 US

H. Mín.: 130 mm	
H. de Trabajo: 240 mm	
H.Máx.: 260 mm	
D. Máx.: Ø 384 mm	
Caract. Dinám. a 240 mm	
Presión	Carga
60 Lb	2410 kg
80 Lb	3250 kg
100 Lb	4120 kg

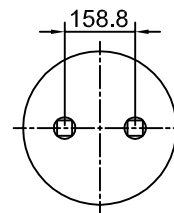
Rev. 02

Artículo: **3013-6**

Número: **2C205-355 Tipo 2**



TSC 290-1 US



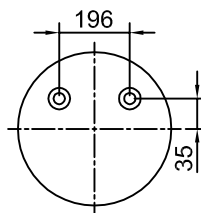
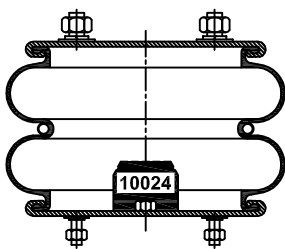
TIC 290-1 US

H. Mín.: 130 mm	
H. de Trabajo: 240 mm	
H.Máx.: 260 mm	
D. Máx.: Ø 384 mm	
Caract. Dinám. a 240 mm	
Presión	Carga
60 Lb	2410 kg
80 Lb	3250 kg
100 Lb	4120 kg

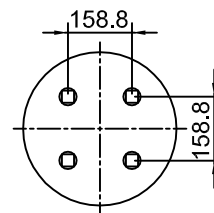
Rev. 02

Artículo: **3013-7**

Número: **2C205-355 Tipo 3**



TSC 290-2 US



TIC 290 US

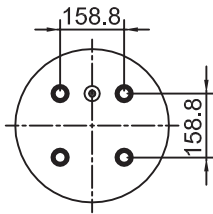
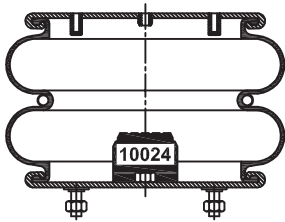
H. Mín.: 130 mm	
H. de Trabajo: 240 mm	
H.Máx.: 260 mm	
D. Máx.: Ø 384 mm	
Caract. Dinám. a 240 mm	
Presión	Carga
60 Lb	2410 kg
80 Lb	3250 kg
100 Lb	4120 kg

Rev. 02

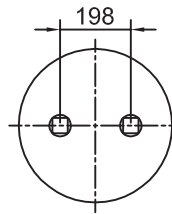
Espárrago de 3/8" ⊗ Espárrago de 1/2" □ Ins. M 8 x 1,25 mm ● Niple 3/4" ⊙ Entrada aire de 1/4" ⊕

Artículo: **3013-8**

Número: **2C205-355 Tipo 4**



TSC 290-4 US



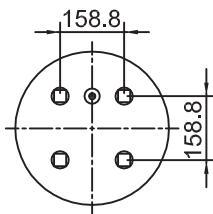
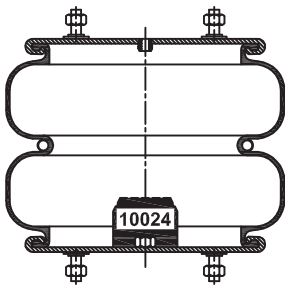
TIC 290-3 US

H. Mín.: 130 mm	
H. de Trabajo: 240 mm	
H.Máx.: 260 mm	
D. Máx.: Ø 384 mm	
Caract. Dinám. a 240 mm	
Presión	Carga
60 Lb	2410 kg
80 Lb	3250 kg
100 Lb	4120 kg

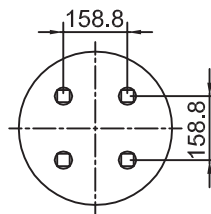
Rev. 02

Artículo: **3014-2**

Número: **2C205-355.2 US Tipo 1**



TSC 290 US



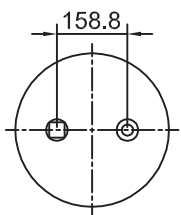
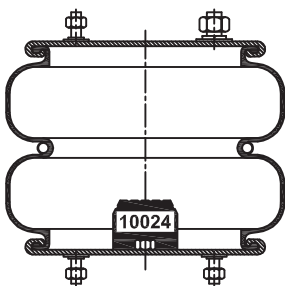
TIC 290 US

H. Mín.: 130 mm	
H. de Trabajo: 270 mm	
H.Máx.: 280 mm	
D. Máx.: Ø 406 mm	
Caract. Dinám. a 270 mm	
Presión	Carga
60 Lb	2570 kg
80 Lb	3530 kg
100 Lb	4450 kg

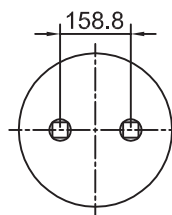
Rev. 02

Artículo: **3014-3**

Número: **2C205-355.2 US Tipo 2**



TSC 290-1 US



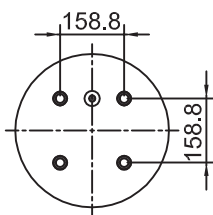
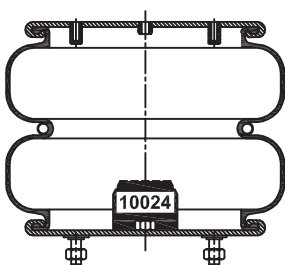
TIC 290-1 US

H. Mín.: 130 mm	
H. de Trabajo: 270 mm	
H.Máx.: 280 mm	
D. Máx.: Ø 406 mm	
Caract. Dinám. a 270 mm	
Presión	Carga
60 Lb	2570 kg
80 Lb	3530 kg
100 Lb	4450 kg

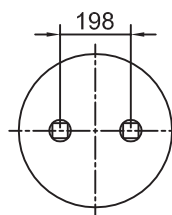
Rev. 02

Artículo: **3014-5 (Pentron)**

Número: **2C205-355.2 US Tipo 3**



TSC 290-4 US



TIC 290-3 US

H. Mín.: 130 mm	
H. de Trabajo: 270 mm	
H.Máx.: 280 mm	
D. Máx.: Ø 406 mm	
Caract. Dinám. a 270 mm	
Presión	Carga
60 Lb	2570 kg
80 Lb	3530 kg
100 Lb	4450 kg

Rev. 02