

NeumaCarg



Las cámaras de suspensión para llegar siempre a tiempo y con la carga intacta



Unidades Desarmables Tubulares

Catálogo de Productos 2015 - 2016



NeumaCarg

Suspensión Neumática Argentina S.R.L.
Ovidio Lagos 7260 - 2000 Rosario (Santa Fe) - República Argentina
Teléfonos y fax: (54 0341) 422-5184 / 461-5755 y 466-6899 - Mail: info@neumacarg.com.ar
encontranos en Facebook - www.neumacarg.com.ar

Exención de responsabilidad.

El contenido del presente Catálogo tiene únicamente fines informativos y la empresa no se hace responsable de cambios que pudieran haberse producido en los contenidos del mismo.

Suspensión Neumática SRL o su marca registrada **NeumaCarg®**, se reserva el derecho a revisar la información aquí presentada en cualquier momento sin previa notificación y cuando lo considere oportuno; por lo tanto, no garantiza en modo alguno la completa exactitud, integridad o actualidad de la información contenida en el presente Catálogo.

*Las obligaciones y responsabilidades de **Suspensión Neumática SRL** en relación con sus productos reales, se regirán única y exclusivamente por los acuerdos bajo los cuales estos se comercializan. En tal sentido, la información suministrada en el Catálogo no forma parte de dichos acuerdos comerciales.*

*Asimismo, por ser un elemento solamente informativo, este Catálogo no contiene garantía alguna, ni acuerdo alguno, respecto a la calidad y performance de los productos **NeumaCarg®**; por lo que tampoco supone garantía alguna de valor comercial, ni responsabilidad sobre la adecuación y uso para un fin particular de los productos que pueda hacer el usuario y la posible violación de derechos individuales o comunitarios que correspondan.*

*El presente Catálogo se suministra en el estado en que se encuentra. Dentro de los correspondientes márgenes legales, **Suspensión Neumática SRL** no ofrece garantías, ni expresas ni implícitas, y no asume responsabilidad alguna en relación con el uso que se haga de la información contenida en este Catálogo.*

Suspensión Neumática SRL no será responsable de los posibles daños directos, indirectos, accidentales, perjudiciales o punitivos derivados del uso de este Catálogo. El propósito de la información aquí contenida no es anunciar la disponibilidad del producto en cualquier parte del mundo.

NeumaCarg® es una marca registrada de **Suspensión Neumática SRL**. Las marcas de servicio, los isotipos y los logotipos (marcas comerciales) que aparecen en el Catálogo son propiedad de **Suspensión Neumática SRL**. Ninguna parte del Catálogo deberá entenderse como una concesión de licencia o derecho alguno sobre las marcas registradas y nombres comerciales. Queda prohibido usar dichas marcas y nombres comerciales sin el consentimiento expreso de **Suspensión Neumática SRL**.

*Todos los textos, imágenes, gráficos y demás materiales contenidos en el presente Catálogo están sujetos a los derechos de autor y a otros derechos de propiedad intelectual que corresponden a **Suspensión Neumática SRL**.*

CATÁLOGO DE PRODUCTOS NEUMACARG
UNIDADES DESARMABLES TUBULARES (1 de 7)

NeumaCarg

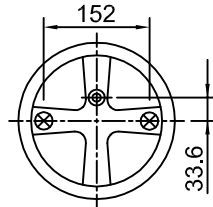
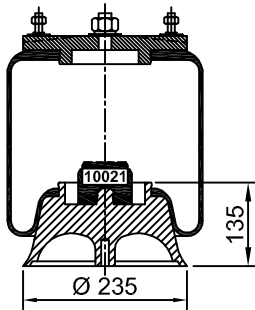
SUSPENSIÓN NEUMÁTICA SRL
 Av. Ovidio Lagos 7260 - Rosario (SF)

RC7.5.3.CPUDT Rev4 (JMAMB02/11/2015)

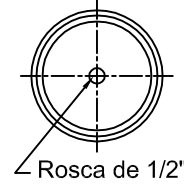
Espárrago de 3/8" ⊗ Espárrago de 1/2" ⊙ Espárrago M 12x1,25 ⊕ Ins. M 8 x 1,25 mm ● Niple 3/4" ⊕ Entrada aire de 1/4" ⊕

Artículo: **4001**

Número: **T 210-130-390 Tipo 1**



PST 130
Art. 7001

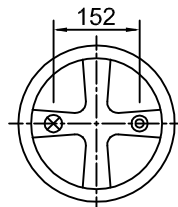
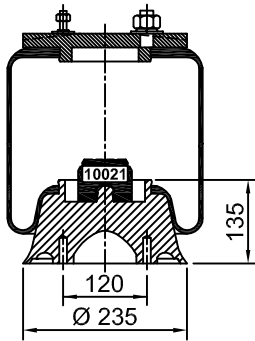


B190A-135
Art. 9001

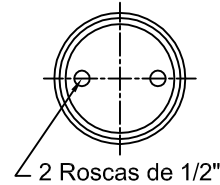
H. Mín.: 185 mm	
H. de Trabajo: 300 mm	
H.Máx.: 330 mm	
D. Máx.: Ø 295 mm	
Caract. Dinám. a 300 mm	
Presión	Carga
60 Lb	1500 kg
80 Lb	2000 kg
100 Lb	2600 kg
Rev. 02	

Artículo: **4001-1**

Número: **T 210-130-390 Tipo 2**



PST 130-1
Art. 7002

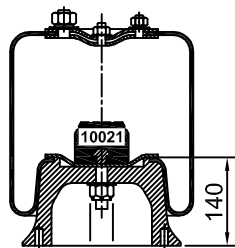


B190A-135-1
Art. 9002

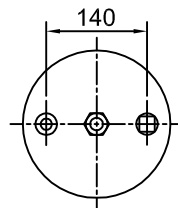
H. Mín.: 185 mm	
H. de Trabajo: 300 mm	
H.Máx.: 330 mm	
D. Máx.: Ø 295 mm	
Caract. Dinám. a 300 mm	
Presión	Carga
60 Lb	1500 kg
80 Lb	2000 kg
100 Lb	2600 kg
Rev. 02	

Artículo: **4003**

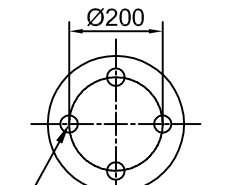
Número: **T 240-151-390 Tipo 1**



Platina PLIT 180
Art. 8002



PLST 180
Art. 8001

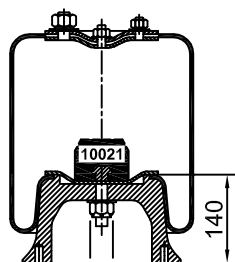


B195A-140
Art. 9004

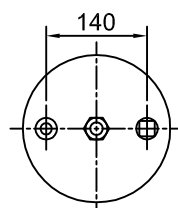
H. Mín.: 190 mm	
H. de Trabajo: 315 mm	
H.Máx.: 330 mm	
D. Máx.: Ø 320 mm	
Caract. Dinám. a 315 mm	
Presión	Carga
60 Lb	1890 kg
80 Lb	2550 kg
100 Lb	3270 kg
Rev. 02	

Artículo: **4004**

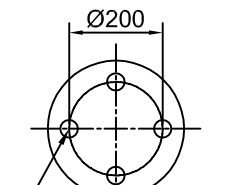
Número: **T 240-151-440 Tipo 1**



Platina PLIT 180
Art. 8002



PLST 180
Art. 8001



B195A-140
Art. 9004

H. Mín.: 210 mm	
H. de Trabajo: 375 mm	
H.Máx.: 410 mm	
D. Máx.: Ø 320 mm	
Caract. Dinám. a 375 mm	
Presión	Carga
60 Lb	1860 kg
80 Lb	2560 kg
100 Lb	3270 kg
Rev. 02	

CATÁLOGO DE PRODUCTOS NEUMACARG
UNIDADES DESARMABLES TUBULARES (2 de 7)

NeumaCarg

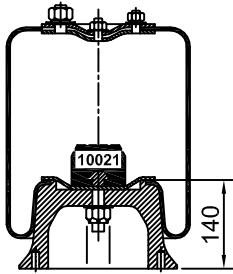
SUSPENSIÓN NEUMÁTICA SRL
 Av. Ovidio Lagos 7260 - Rosario (SF)

RC7.5.3.CPUdT Rev4 (JMA/MB 02/11/2015)

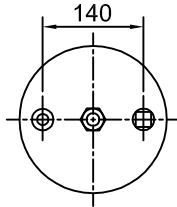
Espárrago de 3/8" ⊗ Espárrago de 1/2" ⊙ Espárrago M 12x1,25 ⊕ Ins. M 8 x 1,25 mm ● Niple 3/4" ⊕ Entrada aire de 1/4" ⊙

Artículo: **4005**

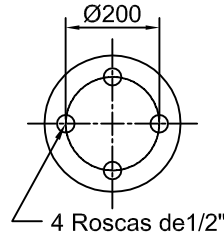
Número: **T240-151-525 Tipo 1**



Platina PLIT 180
 Art. 8002



PLST 180
 Art. 8001

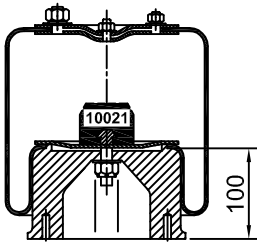


B195A-140
 Art. 9004

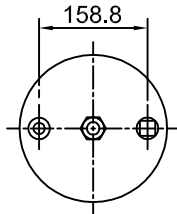
H. Mín.: 250 mm	
H. de Trabajo: 450 mm	
H.Máx.: 500 mm	
D. Máx.: Ø 320 mm	
Caract. Dinám. a 450 mm	
Presión	Carga
60 Lb	2010 kg
80 Lb	2535 kg
100 Lb	3390 kg
Rev. 02	

Artículo: **4014-2**

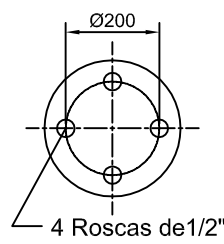
Número: **T300-195-370 Tipo 3**



Platina PLIT 236
 Art. 8006



PLST 236
 Art. 8005

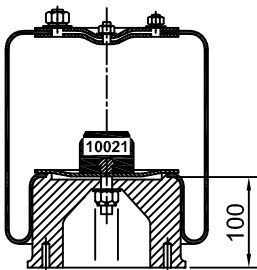


B250-100
 Art. 9009-1 / 9022

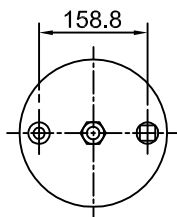
H. Mín.: 210 mm	
H. de Trabajo: 250 mm	
H.Máx.: 320 mm	
D. Máx.: Ø 370 mm	
Caract. Dinám. a 250 mm	
Presión	Carga
60 Lb	2370 kg
80 Lb	3165 kg
100 Lb	4000 kg
Rev. 02	

Artículo: **4015**

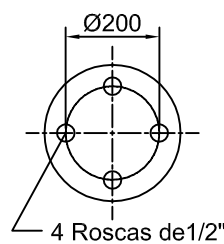
Número: **T300-195-390 Tipo 1**



Platina PLIT 236
 Art. 8006



PLST 236
 Art. 8005

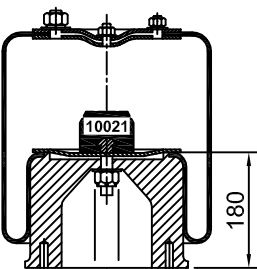


B250-100
 Art. 9009-1 / 9022

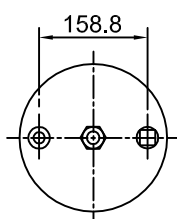
H. Mín.: 210 mm	
H. de Trabajo: 330 mm	
H.Máx.: 340 mm	
D. Máx.: Ø 370 mm	
Caract. Dinám. a 330 mm	
Presión	Carga
60 Lb	2500 kg
80 Lb	3340 kg
100 Lb	4220 kg
Rev. 02	

Artículo: **4016**

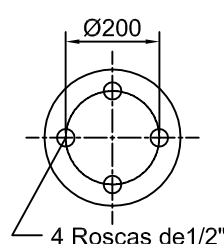
Número: **T300-195-445 Tipo 1**



Platina PLIT 236
 Art. 8006



PLST 236
 Art. 8005



B250-180
 Art. 9009 / 9023

H. Mín.: 290 mm	
H. de Trabajo: 380 mm	
H.Máx.: 425 mm	
D. Máx.: Ø 370 mm	
Caract. Dinám. a 380 mm	
Presión	Carga
60 Lb	2900 kg
80 Lb	3880 kg
100 Lb	4900 kg
Rev. 02	

CATÁLOGO DE PRODUCTOS NEUMACARG
UNIDADES DESARMABLES TUBULARES (3 de 7)

NeumaCarg

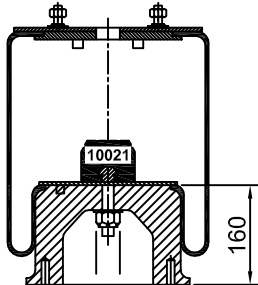
SUSPENSIÓN NEUMÁTICA SRL
 Av. Ovidio Lagos 7260 - Rosario (SF)

RC7.5.3.CPUdT Rev4 (JMA/MB 02/11/2015)

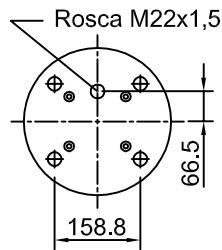
Espárrago de 3/8" ⊗ Espárrago de 1/2" ⊙ Espárrago M 12x1,25 ⊕ Ins. M 8 x 1,25 mm ● Niple 3/4" ⊗ Entrada aire de 1/4" ⊙

Artículo: **4017**

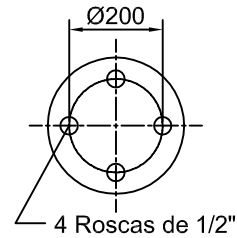
Número: **T300-195-445 Tipo 2**



Platina PLIT 220M
Art. 8009



PLST 300 M
Art. 8008

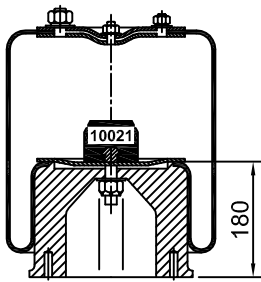


B230A-160
Art. 9008

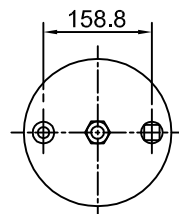
H. Mín.: 270 mm	
H. de Trabajo: 350 mm	
H.Máx.: 395 mm	
D. Máx.: Ø 370 mm	
Caract. Dinám. a 350 mm	
Presión	Carga
60 Lb	2900 kg
80 Lb	3880 kg
100 Lb	4900 kg
Rev. 02	

Artículo: **4018**

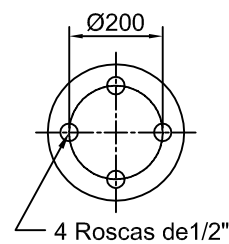
Número: **T300-195-525 Tipo 1**



Platina PLIT 236
Art. 8006



PLST 236
Art. 8005

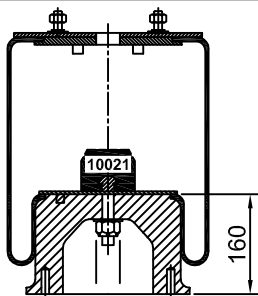


B250-180
Art. 9009 / 9023

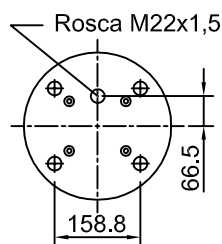
H. Mín.: 290 mm	
H. de Trabajo: 430 mm	
H.Máx.: 560 mm	
D. Máx.: Ø 370 mm	
Caract. Dinám. a 430 mm	
Presión	Carga
60 Lb	2565 kg
80 Lb	3440 kg
100 Lb	4430 kg
Rev. 02	

Artículo: **4019**

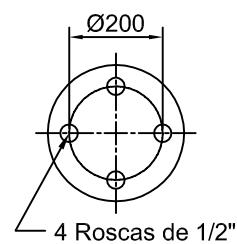
Número: **T300-195-525 Tipo 2**



Platina PLIT 220 M
Art. 8009



PLST 300 M
Art. 8008

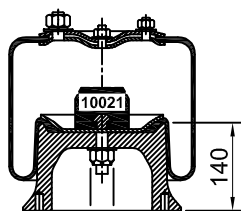


B230A-160
Art. 9008

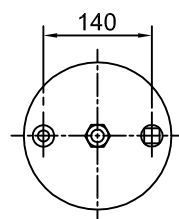
H. Mín.: 270 mm	
H. de Trabajo: 410 mm	
H.Máx.: 540 mm	
D. Máx.: Ø 370 mm	
Caract. Dinám. a 410 mm	
Presión	Carga
60 Lb	2565 kg
80 Lb	3440 kg
100 Lb	4430 kg
Rev. 02	

Artículo: **4026**

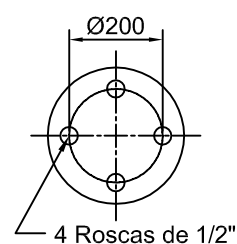
Número: **TC260-170-335 Tipo 1**



Platina PLITC 195
Art. 8004



PLSTC 200
Art. 8003



BC202-140
Art. 9006 / 9025

H. Mín.: 180 mm	
H. de Trabajo: 325 mm	
H.Máx.: 365 mm	
D. Máx.: Ø 320 mm	
Caract. Dinám. a 325 mm	
Presión	Carga
60 Lb	1615 kg
80 Lb	2180 kg
100 Lb	2780 kg
Rev. 02	

CATÁLOGO DE PRODUCTOS NEUMACARG
UNIDADES DESARMABLES TUBULARES (4 de 7)

NeumaCarg

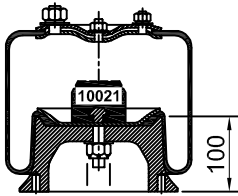
SUSPENSIÓN NEUMÁTICA SRL
 Av. Ovidio Lagos 7260 - Rosario (SF)

RC7.5.3.CPUdT Rev4 (JMA/MB 02/11/2015)

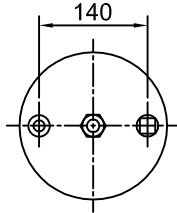
Espárrago de 3/8" ⊗ Espárrago de 1/2" ⊙ Espárrago M 12x1,25 ⊕ Ins. M 8 x 1,25 mm ● Niple 3/4" ⊕ Entrada aire de 1/4" ⊕

Artículo: **4022**

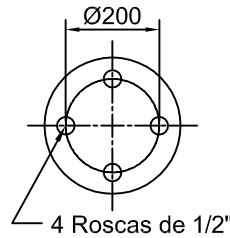
Número: **TC260-170-335 Tipo 3**



Platina PLITC 195
Art. 8004



PLSTC 200
Art. 8003

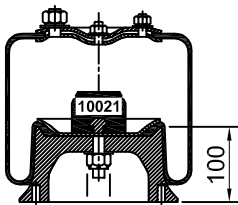


BC202-100
Art. 9005 / 9024

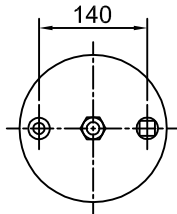
H. Mín.: 140 mm	
H. de Trabajo: 285 mm	
H.Máx.: 345 mm	
D. Máx.: Ø 320 mm	
Caract. Dinám. a 285 mm	
Presión	Carga
60 Lb	1615 kg
80 Lb	2180 kg
100 Lb	2780 kg
Rev. 02	

Artículo: **4022-3 (Pentron)**

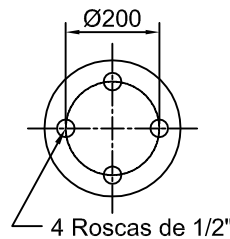
Número: **TC260-170-360 Tipo 1**



Platina PLITC 195
Art. 8004



PLSTC 200
Art. 8003

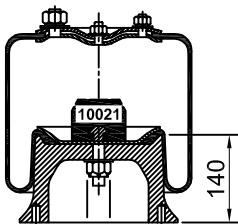


BC202-100
Art. 9005 / 9024

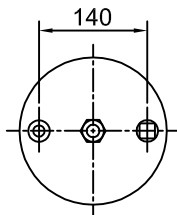
H. Mín.: 140 mm	
H. de Trabajo: 310 mm	
H.Máx.: 370 mm	
D. Máx.: Ø 320 mm	
Caract. Dinám. a 310 mm	
Presión	Carga
60 Lb	1740 kg
80 Lb	2350 kg
100 Lb	2990 kg
Rev. 02	

Artículo: **4006**

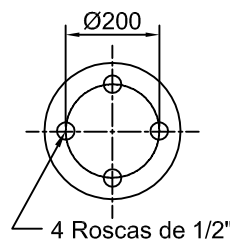
Número: **TC260-170-395 Tipo 1**



Platina PLITC 195
Art. 8004



PLSTC 200
Art. 8003

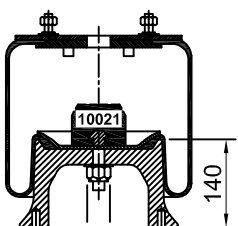


BC202-140
Art. 9006 / 9025

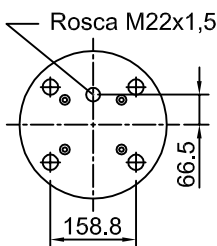
H. Mín.: 220 mm	
H. de Trabajo: 325 mm	
H.Máx.: 430 mm	
D. Máx.: Ø 320 mm	
Caract. Dinám. a 325 mm	
Presión	Carga
60 Lb	1180 kg
80 Lb	2530 kg
100 Lb	3320 kg
Rev. 02	

Artículo: **4007**

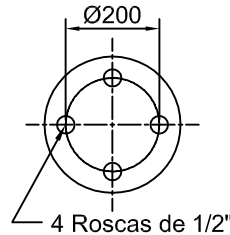
Número: **TC260-170-395 Tipo 2**



Platina PLITC 195
Art. 8004



PLSTC 265 M
Art. 8007/8007-1



BC202-140
Art. 9006 / 9025

H. Mín.: 220 mm	
H. de Trabajo: 325 mm	
H.Máx.: 430 mm	
D. Máx.: Ø 320 mm	
Caract. Dinám. a 325 mm	
Presión	Carga
60 Lb	1180 kg
80 Lb	2530 kg
100 Lb	3320 kg
Rev. 02	

CATÁLOGO DE PRODUCTOS NEUMACARG
UNIDADES DESARMABLES TUBULARES (5 de 7)

NeumaCarg

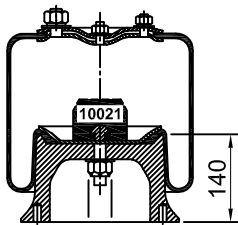
SUSPENSIÓN NEUMÁTICA SRL
 Av. Ovidio Lagos 7260 - Rosario (SF)

RC7.5.3.CPUdT Rev4 (JMA/MB 02/11/2015)

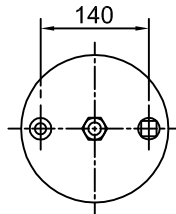
Espárrago de 3/8" ⊗ Espárrago de 1/2" ⊙ Espárrago M 12x1,25 ⊕ Ins. M 8 x 1,25 mm ● Niple 3/4" ⊕ Entrada aire de 1/4" ⊕

Artículo: **4008**

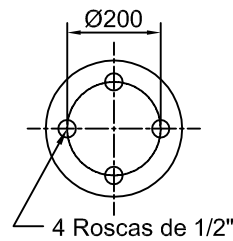
Número: **TC260-170-435 Tipo 1**



Platina PLITC 195
Art. 8004



PLSTC 200
Art. 8003

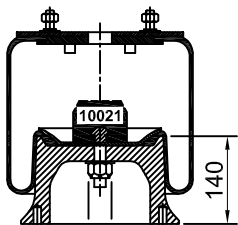


BC202A-140
Art. 9006

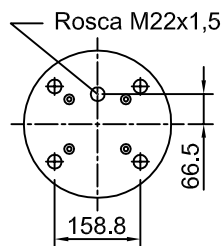
H. Mín.: 200 mm	
H. de Trabajo: 380 mm	
H.Máx.: 488 mm	
D. Máx.: Ø 320 mm	
Caract. Dinám. a 380 mm	
Presión	Carga
60 Lb	1850 kg
80 Lb	1475 kg
100 Lb	3135 kg
Rev. 02	

Artículo: **4009**

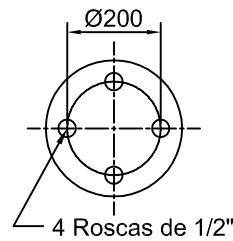
Número: **TC260-170-435 Tipo 2**



Platina PLITC 195
Art. 8004



PLSTC 265 M
Art. 8007/8007-1

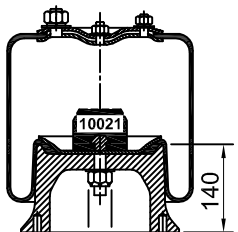


BC202A-140
Art. 9006

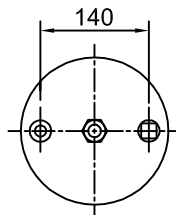
H. Mín.: 200 mm	
H. de Trabajo: 380 mm	
H.Máx.: 488 mm	
D. Máx.: Ø 320 mm	
Caract. Dinám. a 380 mm	
Presión	Carga
60 Lb	1850 kg
80 Lb	1475 kg
100 Lb	3135 kg
Rev. 02	

Artículo: **4023**

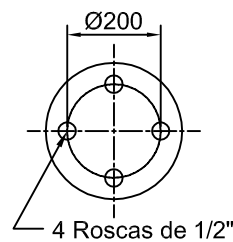
Número: **TC260-170-480 Tipo 1**



Platina PLITC 195
Art. 8004



PLSTC 200
Art. 8003

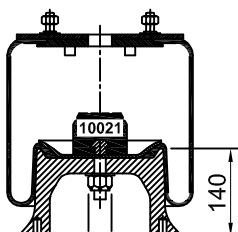


BC202-140
Art. 9006 / 9025

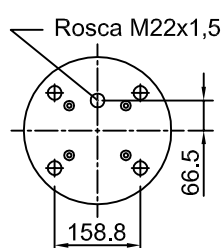
H. Mín.: 260 mm	
H. de Trabajo: 470 mm	
H.Máx.: 584 mm	
D. Máx.: Ø 320 mm	
Caract. Dinám. a 470 mm	
Presión	Carga
60 Lb	1880 kg
80 Lb	2530 kg
100 Lb	3220 kg
Rev. 02	

Artículo: **4023-2**

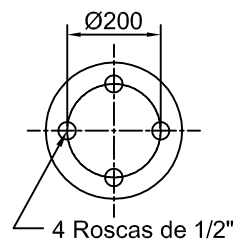
Número: **TC260-170-480 Tipo 2**



Platina PLITC 195
Art. 8004



PLSTC 265 M
Art. 8007/8007-1



BC202-140
Art. 9006 / 9025

H. Mín.: 260 mm	
H. de Trabajo: 470 mm	
H.Máx.: 584 mm	
D. Máx.: Ø 320 mm	
Caract. Dinám. a 470 mm	
Presión	Carga
60 Lb	1880 kg
80 Lb	2530 kg
100 Lb	3220 kg
Rev. 02	

CATÁLOGO DE PRODUCTOS NEUMACARG
UNIDADES DESARMABLES TUBULARES (6 de 7)

NeumaCarg

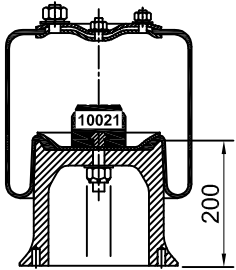
SUSPENSIÓN NEUMÁTICA SRL
 Av. Ovidio Lagos 7260 - Rosario (SF)

RC7.5.3.CPUdT Rev4 (JMA/MB 02/11/2015)

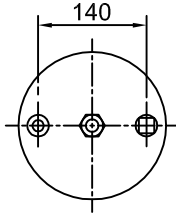
Espárrago de 3/8" ⊗ Espárrago de 1/2" ⊙ Espárrago M 12x1,25 ⊕ Ins. M 8 x 1,25 mm ● Niple 3/4" ⊕ Entrada aire de 1/4" ⊙

Artículo: **4023-5**

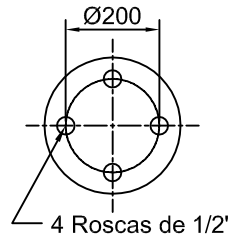
Número: **TC260-170-480 Tipo 5**



Platina PLITC 195
Art. 8004



PLSTC 200
Art. 8003

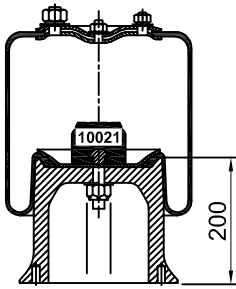


BC202-200
Art. 9007 / 9026

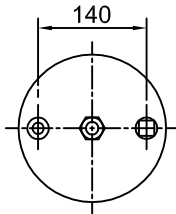
H. Mín.: 320 mm	
H. de Trabajo: 470 mm	
H.Máx.: 640 mm	
D. Máx.: Ø 320 mm	
Caract. Dinám. a 470 mm	
Presión	Carga
60 Lb	1880 kg
80 Lb	2530 kg
100 Lb	3220 kg
Rev. 02	

Artículo: **4013**

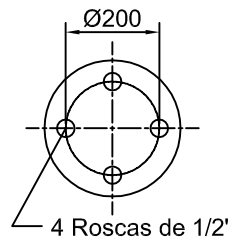
Número: **TC260-170-525 Tipo 1**



Platina PLITC 195
Art. 8004



PLSTC 200
Art. 8003

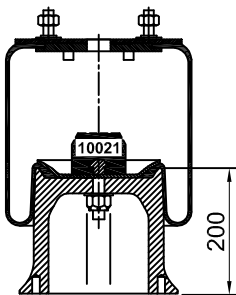


BC202-200
Art. 9007 / 9026

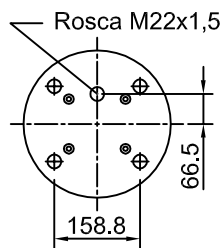
H. Mín.: 300 mm	
H. de Trabajo: 470 mm	
H.Máx.: 600 mm	
D. Máx.: Ø 322 mm	
Caract. Dinám. a 470 mm	
Presión	Carga
60 Lb	2200 kg
80 Lb	3150 kg
100 Lb	3900 kg
Rev. 02	

Artículo: **4011**

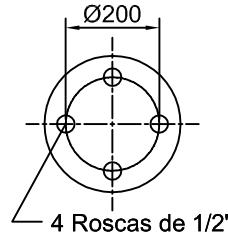
Número: **TC260-170-525 Tipo 2**



Platina PLITC 195
Art. 8004



PLSTC 265 M
Art. 8007/8007-1

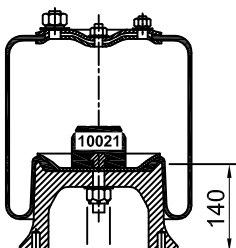


BC202-200
Art. 9007 / 9026

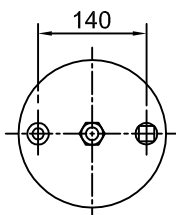
H. Mín.: 300 mm	
H. de Trabajo: 470 mm	
H.Máx.: 600 mm	
D. Máx.: Ø 322 mm	
Caract. Dinám. a 470 mm	
Presión	Carga
60 Lb	2200 kg
80 Lb	3150 kg
100 Lb	3900 kg
Rev. 02	

Artículo: **4012**

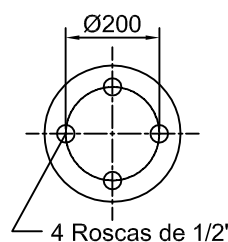
Número: **TC260-170-525 Tipo 3**



Platina PLITC 195
Art. 8004



PLSTC 200
Art. 8003



BC202-140
Art. 9006 / 9025

H. Mín.: 260 mm	
H. de Trabajo: 420 mm	
H.Máx.: 550 mm	
D. Máx.: Ø 322 mm	
Caract. Dinám. a 420 mm	
Presión	Carga
60 Lb	2200 kg
80 Lb	3150 kg
100 Lb	3900 kg
Rev. 02	

CATÁLOGO DE PRODUCTOS NEUMACARG
UNIDADES DESARMABLES TUBULARES (7 de 7)

NeumaCarg

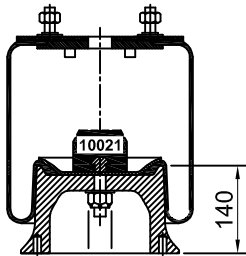
SUSPENSIÓN NEUMÁTICA SRL
 Av. Ovidio Lagos 7260 - Rosario (SF)

RC7.5.3.CPUDT Rev4 (JMA/MB 02/11/2015)

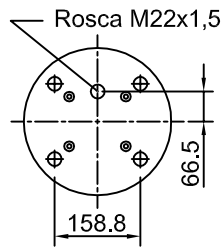
Espárrago de 3/8" ⊗ Espárrago de 1/2" ⊙ Espárrago M 12x1,25 ⊕ Ins. M 8 x 1,25 mm ● Niple 3/4" ⊕ Entrada aire de 1/4" ⊙

Artículo: **4010**

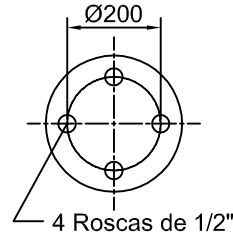
Número: **TC260-170-525 Tipo 4**



Platina PLITC 195
 Art. 8004



PLSTC 265 M
 Art. 8007/8007-1



BC202-140
 Art. 9006 / 9025

H. Mín.: 260 mm	
H. de Trabajo: 420 mm	
H.Máx.: 550 mm	
D. Máx.: Ø 322 mm	
Caract. Dinám. a 420 mm	
Prestón	Carga
60 Lb	2200 kg
80 Lb	3150 kg
100 Lb	3900 kg
Rev. 02	

CATÁLOGO DE PRODUCTOS NEUMACARG
UNIDADES DESARMABLES TUBULARES (7 de 7)

NeumaCarg

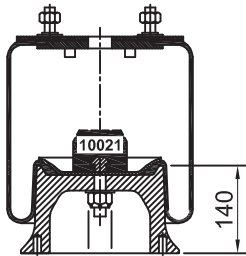
SUSPENSIÓN NEUMÁTICA SRL
 Av. Ovidio Lagos 7260 - Rosario (SF)

RC7.5.3.CPUdT Rev4 (JMA/MB 02/11/2015)

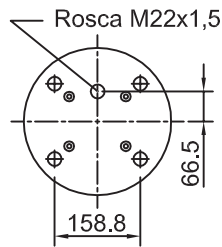
Espárrago de 3/8" ⊗ Espárrago de 1/2" ⊖ Espárrago M 12x1,25 ⊕ Ins. M 8 x 1,25 mm ● Niple 3/4" ⊙ Entrada aire de 1/4" ⊕

Artículo: **4010**

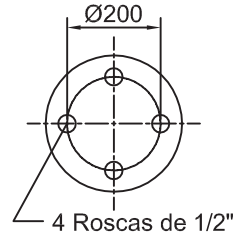
Número: **TC260-170-525 Tipo 4**



Platina PLITC 195
 Art. 8004



PLSTC 265 M
 Art. 8007/8007-1



BC202-140
 Art. 9006 / 9025

H. Mín.: 260 mm	
H. de Trabajo: 420 mm	
H.Máx.: 550 mm	
D. Máx.: Ø 322 mm	
Caract. Dinám. a 420 mm	
Presión	Carga
60 Lb	2200 kg
80 Lb	3150 kg
100 Lb	3900 kg
Rev. 02	