

NeumaCarg



Las cámaras de suspensión para llegar siempre a tiempo y con la carga intacta



Unidades Desarmables de Convoluciones

Catálogo de Productos 2015 - 2016

ISO 9001

BUREAU VERITAS
Certification



NeumaCarg

Suspensión Neumática Argentina S.R.L.

Ovidio Lagos 7260 - 2000 Rosario (Santa Fe) - República Argentina

Teléfonos y fax: (54 0341) 422-5184 / 461-5755 y 466-6899 - Mail: info@neumacarg.com.ar
encontranos en Facebook - www.neumacarg.com.ar

Exención de responsabilidad.

El contenido del presente Catálogo tiene únicamente fines informativos y la empresa no se hace responsable de cambios que pudieran haberse producido en los contenidos del mismo.

Suspensión Neumática SRL o su marca registrada **NeumaCarg®**, se reserva el derecho a revisar la información aquí presentada en cualquier momento sin previa notificación y cuando lo considere oportuno; por lo tanto, no garantiza en modo alguno la completa exactitud, integridad o actualidad de la información contenida en el presente Catálogo.

*Las obligaciones y responsabilidades de **Suspensión Neumática SRL** en relación con sus productos reales, se regirán única y exclusivamente por los acuerdos bajo los cuales estos se comercializan. En tal sentido, la información suministrada en el Catálogo no forma parte de dichos acuerdos comerciales.*

*Asimismo, por ser un elemento solamente informativo, este Catálogo no contiene garantía alguna, ni acuerdo alguno, respecto a la calidad y performance de los productos **NeumaCarg®**; por lo que tampoco supone garantía alguna de valor comercial, ni responsabilidad sobre la adecuación y uso para un fin particular de los productos que pueda hacer el usuario y la posible violación de derechos individuales o comunitarios que correspondan.*

*El presente Catálogo se suministra en el estado en que se encuentra. Dentro de los correspondientes márgenes legales, **Suspensión Neumática SRL** no ofrece garantías, ni expresas ni implícitas, y no asume responsabilidad alguna en relación con el uso que se haga de la información contenida en este Catálogo.*

Suspensión Neumática SRL no será responsable de los posibles daños directos, indirectos, accidentales, perjudiciales o punitivos derivados del uso de este Catálogo. El propósito de la información aquí contenida no es anunciar la disponibilidad del producto en cualquier parte del mundo.

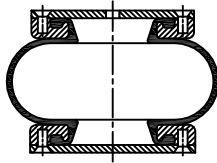
NeumaCarg® es una marca registrada de **Suspensión Neumática SRL**. Las marcas de servicio, los isotipos y los logotipos (marcas comerciales) que aparecen en el Catálogo son propiedad de **Suspensión Neumática SRL**. Ninguna parte del Catálogo deberá entenderse como una concesión de licencia o derecho alguno sobre las marcas registradas y nombres comerciales. Queda prohibido usar dichas marcas y nombres comerciales sin el consentimiento expreso de **Suspensión Neumática SRL**.

*Todos los textos, imágenes, gráficos y demás materiales contenidos en el presente Catálogo están sujetos a los derechos de autor y a otros derechos de propiedad intelectual que corresponden a **Suspensión Neumática SRL**.*

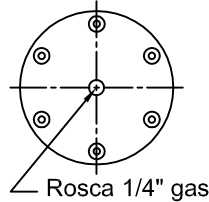
Espárrago de 3/8" ⊗ Espárrago de 1/2" ⊚ Inserto 3/8" ● Ins. M 8 x 1,25 mm ⊙ Niple 3/4" ⊗ Entrada aire de 1/4" ⊕

Artículo: **3003**

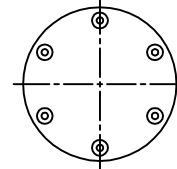
Número: **1 C 1 1 6 - 1 8 2 Tipo 1**



Brida BRC 82
Art. 6000



TSC 80
Art. 5011

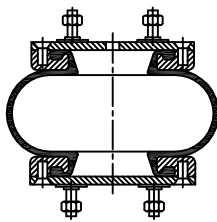


TIC 80
Art. 5011-1

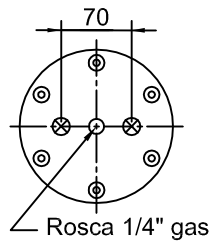
H. Mín.: 51 mm	
H. de Trabajo: 114 mm	
H.Máx.: 130 mm	
D. Máx.: Ø 231 mm	
Caract. Dinám. a 114 mm	
Presión	Carga
60 Lb	100 kg
80 Lb	140 kg
100 Lb	180 kg
Rev. 02	

Artículo: **3003-1**

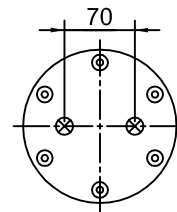
Número: **1 C 1 1 6 - 1 8 2 Tipo 2**



Brida BRC 82
Art. 6000



TSC 80-2
Art. 5013

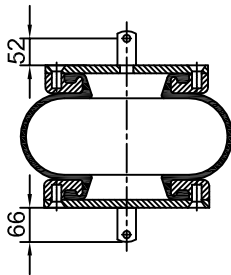


TIC 80-2
Art. 5013-1

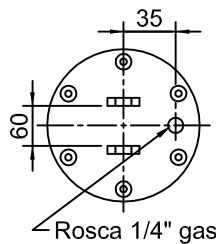
H. Mín.: 51 mm	
H. de Trabajo: 114 mm	
H.Máx.: 130 mm	
D. Máx.: Ø 231 mm	
Caract. Dinám. a 114 mm	
Presión	Carga
60 Lb	100 kg
80 Lb	140 kg
100 Lb	180 kg
Rev. 02	

Artículo: **3003-2**

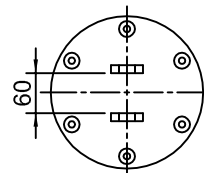
Número: **1 C 1 1 6 - 1 8 2 Tipo 3**



Brida BRC 82
Art. 6000



TSC 80-1
Art. 5012

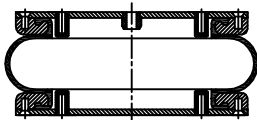


TIC 80-1
Art. 5012-1

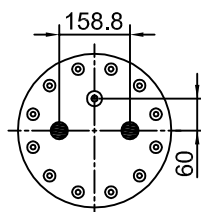
H. Mín.: 51 mm	
H. de Trabajo: 114 mm	
H.Máx.: 130 mm	
D. Máx.: Ø 231 mm	
Caract. Dinám. a 114 mm	
Presión	Carga
60 Lb	100 kg
80 Lb	140 kg
100 Lb	180 kg
Rev. 02	

Artículo: **3002-7**

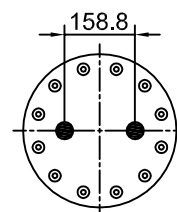
Número: **1 C 2 1 0 - 3 0 0 Tipo 4**



Brida BRC 193
Art. 6006



TSC 265-2
Art. 5007-2



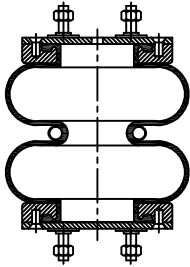
TIC 265-1
Art. 5008-1

H. Mín.:	
H. de Trabajo:	
H.Máx.:	
D. Máx.:	
Caract. Dinám. a mm	
Presión	Carga
60 Lb	-
80 Lb	-
100 Lb	-
Rev. 2	

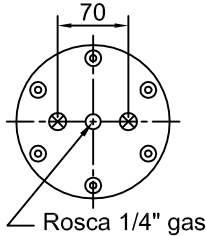
Espárrago de 3/8" ⊗ Espárrago de 1/2" ⊙ Inserto 3/8" ● Ins. M 8 x 1,25 mm ⊙ Niple 3/4" ⊙ Entrada aire de 1/4" ⊙

Artículo: **3004**

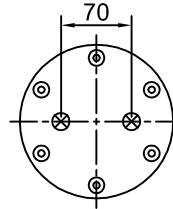
Número: **2 C 2 6 - 1 9 0 Tipo 1**



Breda BRC 100
Art. 6001



TSC 155
Art. 5001

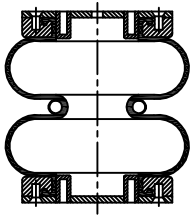


TIC 155
Art. 5002

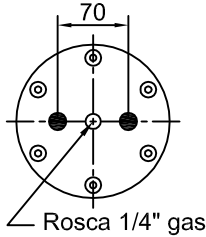
H. Mín.: 100 mm	
H. de Trabajo: 200 mm	
H.Máx.: 220 mm	
D. Máx.: Ø 218.5 mm	
Caract. Dinám. a 200 mm	
Presión	Carga
60 Lb	560 kg
80 Lb	790 kg
100 Lb	1000 kg
Rev. 02	

Artículo: **3004-1**

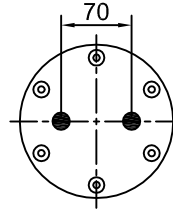
Número: **2 C 2 6 - 1 9 0 Tipo 2**



Breda BRC 100
Art. 6001



TSC 155-1
Art. 5001-1

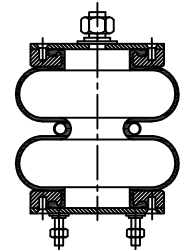


TIC 155-1
Art. 5002-1

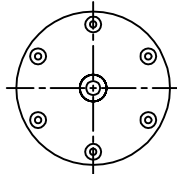
H. Mín.: 100 mm	
H. de Trabajo: 200 mm	
H.Máx.: 220 mm	
D. Máx.: Ø 218.5 mm	
Caract. Dinám. a 200 mm	
Presión	Carga
60 Lb	560 kg
80 Lb	790 kg
100 Lb	1000 kg
Rev. 02	

Artículo: **3004-2**

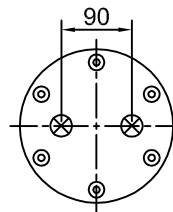
Número: **2 C 2 6 - 1 9 0 Tipo 3**



Breda BRC 100
Art. 6001



TSC 155-3
Art. 5001-3

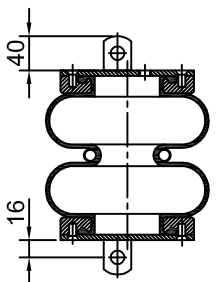


TIC 155-3
Art. 5002-3

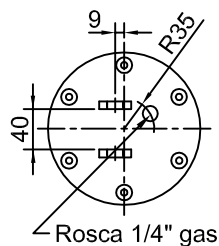
H. Mín.: 100 mm	
H. de Trabajo: 200 mm	
H.Máx.: 220 mm	
D. Máx.: Ø 218.5 mm	
Caract. Dinám. a 200 mm	
Presión	Carga
60 Lb	560 kg
80 Lb	790 kg
100 Lb	1000 kg
Rev. 02	

Artículo: **3004-3**

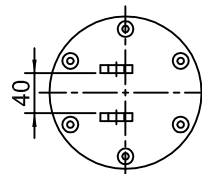
Número: **2 C 2 6 - 1 9 0 Tipo 4**



Breda BRC 100
Art. 6001



TSC 155-2
Art. 5001-2



TIC 155-2
Art. 5002-2

H. Mín.: 100 mm	
H. de Trabajo: 200 mm	
H.Máx.: 220 mm	
D. Máx.: Ø 218.5 mm	
Caract. Dinám. a 200 mm	
Presión	Carga
60 Lb	560 kg
80 Lb	790 kg
100 Lb	1000 kg
Rev. 02	

Espárrago de 3/8"	Espárrago de 1/2"	Inserto 3/8"	Ins. M 8 x 1,25 mm	Niple 3/4"	Entrada aire de 1/4"
-------------------	-------------------	--------------	--------------------	------------	----------------------

Artículo: 3004-4 **Número: 2C26-190.2 Tipo 1**

<p>Brida BRC 100 Art. 6001</p>	<p>TSC 155 Art. 5001</p>	<p>TIC 155 Art. 5002</p>	H. Mín.: 100 mm
			H. de Trabajo: 243 mm
	H.Máx.: 265 mm		
	D. Máx.: Ø 255 mm		
	Caract. Dinám. a 243 mm		
	Presión	Carga	
	60 Lb	610 kg	
	80 Lb	805 kg	
	100 Lb	1050 kg	
			Rev. 02

Artículo: 3004-5 **Número: 2C26-190.2 Tipo 2**

<p>Brida BRC 100 Art. 6001</p>	<p>TSC 155-1 Art. 5001-1</p>	<p>TIC 155-1 Art. 5002-1</p>	H. Mín.: 100 mm
			H. de Trabajo: 243 mm
	H.Máx.: 265 mm		
	D. Máx.: Ø 255 mm		
	Caract. Dinám. a 243 mm		
	Presión	Carga	
	60 Lb	610 kg	
	80 Lb	805 kg	
	100 Lb	1050 kg	
			Rev. 02

Artículo: 3004-6 **Número: 2C26-190.2 Tipo 3**

<p>Brida BRC 100 Art. 6001</p>	<p>TSC 155-3 Art. 5001-3</p>	<p>TIC 155-3 Art. 5002-3</p>	H. Mín.: 100 mm
			H. de Trabajo: 243 mm
	H.Máx.: 265 mm		
	D. Máx.: Ø 255 mm		
	Caract. Dinám. a 243 mm		
	Presión	Carga	
	60 Lb	610 kg	
	80 Lb	805 kg	
	100 Lb	1050 kg	
			Rev. 02

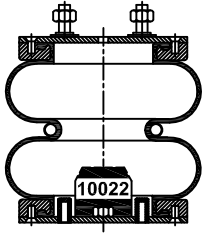
Artículo: 3004-7 **Número: 2C26-190.2 Tipo 4**

<p>Brida BRC 100 Art. 6001</p>	<p>TSC 155-2 Art. 5001-2</p>	<p>TIC 155-2 Art. 5002-2</p>	H. Mín.: 100 mm
			H. de Trabajo: 243 mm
	H.Máx.: 265 mm		
	D. Máx.: Ø 255 mm		
	Caract. Dinám. a 243 mm		
	Presión	Carga	
	60 Lb	610 kg	
	80 Lb	805 kg	
	100 Lb	1050 kg	
			Rev. 02

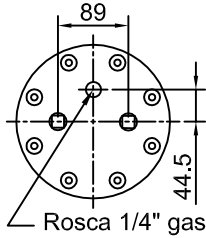
Espárrago de 3/8" ⊗ Espárrago de 1/2" ⊙ Inserto 3/8" ● Ins. M 8 x 1,25 mm ○ Niple 3/4" ⊕ Entrada aire de 1/4" ⊗

Artículo: **3005 (Randon)**

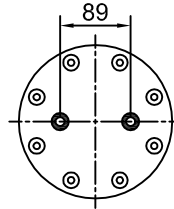
Número: **2 C 20-230 Tipo 1**



Brida BRC 121-8
Art. 6003



TSC 193-1
Art. 5003-1

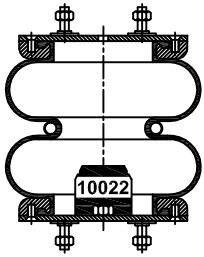


TIC 193-5
Art. 5004-5

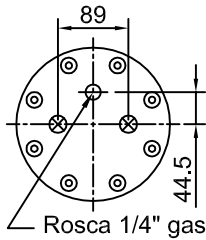
H. Mín.: 100 mm	
H. de Trabajo: 215 mm	
H.Máx.: 230 mm	
D. Máx.: Ø 251 mm	
Caract. Dinám. a 215 mm	
Presión	Carga
60 Lb	730 kg
80 Lb	1050 kg
100 Lb	1330 kg
Rev. 02	

Artículo: **3005-1**

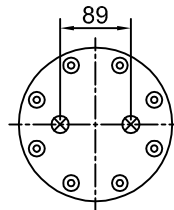
Número: **2 C 20-230 Tipo 2**



Brida BRC 121-8
Art. 6003



TSC 193
Art. 5003

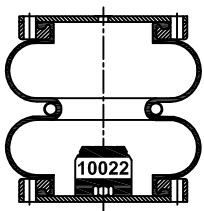


TIC 193
Art. 5004

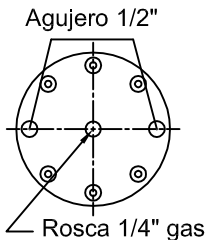
H. Mín.: 100 mm	
H. de Trabajo: 215 mm	
H.Máx.: 230 mm	
D. Máx.: Ø 251 mm	
Caract. Dinám. a 215 mm	
Presión	Carga
60 Lb	730 kg
80 Lb	1050 kg
100 Lb	1330 kg
Rev. 02	

Artículo: **3005-2**

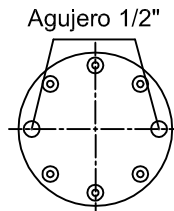
Número: **2 C 20-230 Tipo 3**



Brida BRC 121-6
Art. 6002



TSC 200
Art. 5005

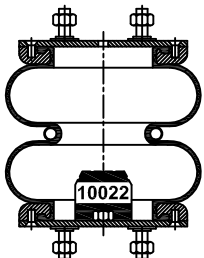


TIC 200
Art. 5006

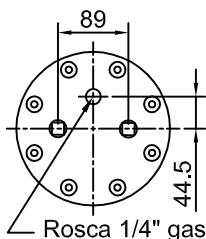
H. Mín.: 100 mm	
H. de Trabajo: 215 mm	
H.Máx.: 230 mm	
D. Máx.: Ø 251 mm	
Caract. Dinám. a 215 mm	
Presión	Carga
60 Lb	730 kg
80 Lb	1050 kg
100 Lb	1330 kg
Rev. 02	

Artículo: **3005-3**

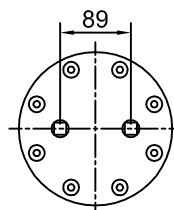
Número: **2 C 20-230 Tipo 4**



Brida BRC 121-8
Art. 6003



TSC 193-1
Art. 5003-1



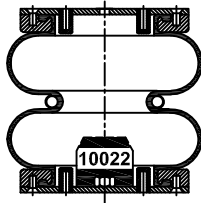
TIC 193-1
Art. 5004-1

H. Mín.: 100 mm	
H. de Trabajo: 215 mm	
H.Máx.: 230 mm	
D. Máx.: Ø 251 mm	
Caract. Dinám. a 215 mm	
Presión	Carga
60 Lb	730 kg
80 Lb	1050 kg
100 Lb	1330 kg
Rev. 02	

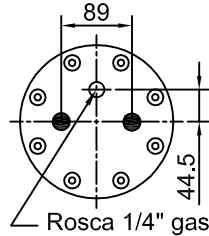
Espárrago de 3/8" ⊗	Espárrago de 1/2" ⊙	Inserto 3/8" ●	Ins. M 8 x 1,25 mm ⊕	Niple 3/4" ⊗	Entrada aire de 1/4" ⊕
---------------------	---------------------	----------------	----------------------	--------------	------------------------

Artículo: **3005-4**

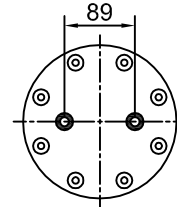
Número: **2 C 20 - 230 Tipo 5**



Breda BRC 121-8
Art. 6003



TSC 193-2
Art. 5003-2

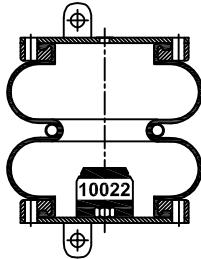


TIC 193-5
Art. 5004-5

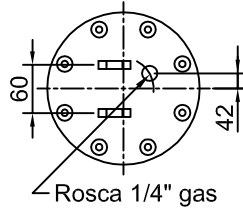
H. Mín.: 100 mm	
H. de Trabajo: 215 mm	
H.Máx.: 230 mm	
D. Máx.: Ø 251 mm	
Caract. Dinám. a 215 mm	
Presión	Carga
60 Lb	730 kg
80 Lb	1050 kg
100 Lb	1330 kg
Rev. 02	

Artículo: **3005-5**

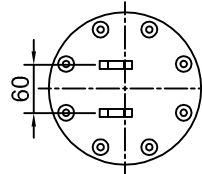
Número: **2 C 20 - 230 Tipo 6**



Breda BRC 121-8
Art. 6003



TSC 193-3
Art. 5003-3

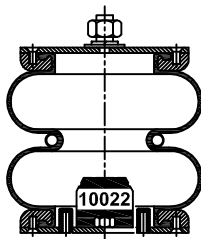


TIC 193-3
Art. 5004-3

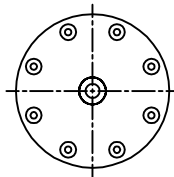
H. Mín.: 100 mm	
H. de Trabajo: 215 mm	
H.Máx.: 230 mm	
D. Máx.: Ø 251 mm	
Caract. Dinám. a 215 mm	
Presión	Carga
60 Lb	730 kg
80 Lb	1050 kg
100 Lb	1330 kg
Rev. 02	

Artículo: **3005-8**

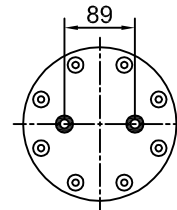
Número: **2 C 20 - 230 Tipo 8**



Breda BRC 121-8
Art. 6003



TSC 193-4
Art. 5003-4

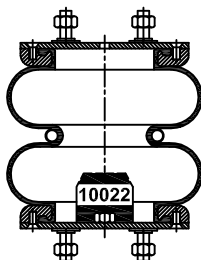


TIC 193-5
Art. 5004-5

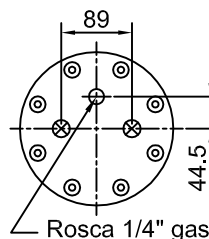
H. Mín.: 100 mm	
H. de Trabajo: 215 mm	
H.Máx.: 230 mm	
D. Máx.: Ø 251 mm	
Caract. Dinám. a 215 mm	
Presión	Carga
60 Lb	730 kg
80 Lb	1050 kg
100 Lb	1330 kg
Rev. 02	

Artículo: **3005-9**

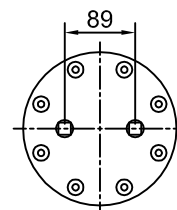
Número: **2 C 20 - 230 Tipo 9**



Breda BRC 121-8
Art. 6003



TSC 193
Art. 5003



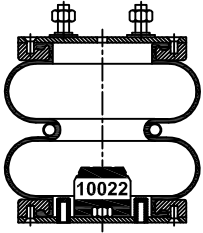
TIC 193-1
Art. 5004-1

H. Mín.: 100 mm	
H. de Trabajo: 215 mm	
H.Máx.: 230 mm	
D. Máx.: Ø 251 mm	
Caract. Dinám. a 215 mm	
Presión	Carga
60 Lb	730 kg
80 Lb	1050 kg
100 Lb	1330 kg
Rev. 02	

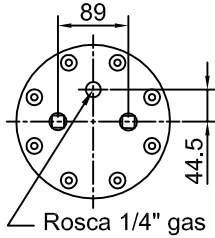
Espárrago de 3/8" ⊗ Espárrago de 1/2" ⊙ Inserto 3/8" ● Ins. M 8 x 1,25 mm ⊙ Niple 3/4" ⊙ Entrada aire de 1/4" ⊙

Artículo: **3005-16 (Randon)**

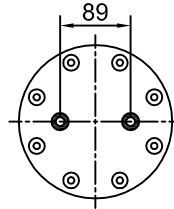
Número: **2 C 20-230 Tipo 10**



Brida BRC 121-8
Art. 6003



TSC 193-1
Art. 5003-1

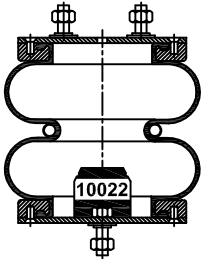


TIC 193-5
Art. 5004-5

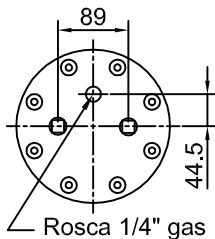
H. Mín.: 100 mm	
H. de Trabajo: 215 mm	
H.Máx.: 230 mm	
D. Máx.: Ø 251 mm	
Caract. Dinám. a 215 mm	
Presión	Carga
60 Lb	730 kg
80 Lb	1050 kg
100 Lb	1330 kg
Rev. 02	

Artículo: **3005-18 (Boero)**

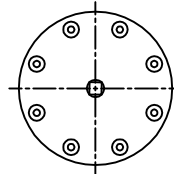
Número: **2 C 20-230 Tipo 11**



Brida BRC 121-8
Art. 6003



TSC 193-1
Art. 5003-1

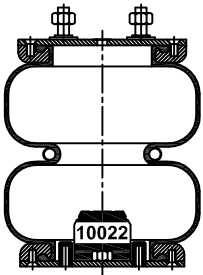


TIC 193-6
Art. 5004-6

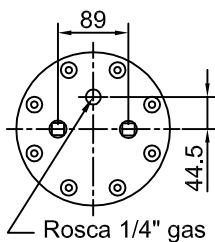
H. Mín.: 100 mm	
H. de Trabajo: 215 mm	
H.Máx.: 230 mm	
D. Máx.: Ø 251 mm	
Caract. Dinám. a 215 mm	
Presión	Carga
60 Lb	730 kg
80 Lb	1050 kg
100 Lb	1330 kg
Rev. 02	

Artículo: **3007**

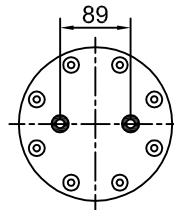
Número: **2 C 20-230.2 Tipo 1**



Brida BRC 121-8
Art. 6003



TSC 193-1
Art. 5003-1

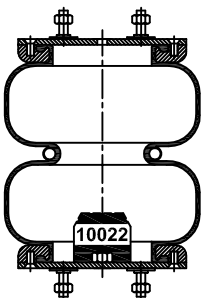


TIC 193-5
Art. 5004-5

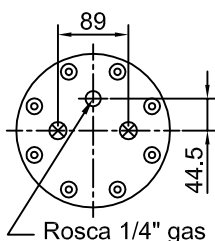
H. Mín.: 100 mm	
H. de Trabajo: 243 mm	
H.Máx.: 280 mm	
D. Máx.: Ø 264 mm	
Caract. Dinám. a 243 mm	
Presión	Carga
60 Lb	1020 kg
80 Lb	1380 kg
100 Lb	1780 kg
Rev. 02	

Artículo: **3007-1**

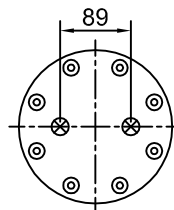
Número: **2 C 20-230.2 Tipo 2**



Brida BRC 121-8
Art. 6003



TSC 193
Art. 5001



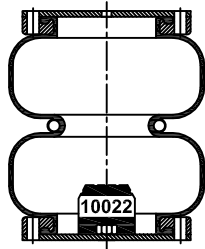
TIC 193
Art. 5004

H. Mín.: 100 mm	
H. de Trabajo: 243 mm	
H.Máx.: 280 mm	
D. Máx.: Ø 264 mm	
Caract. Dinám. a 243 mm	
Presión	Carga
60 Lb	1020 kg
80 Lb	1380 kg
100 Lb	1780 kg
Rev. 02	

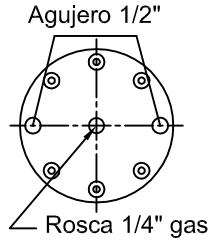
Espárrago de 3/8"	Espárrago de 1/2"	Inserto 3/8"	Ins. M 8 x 1,25 mm	Niple 3/4"	Entrada aire de 1/4"
-------------------	-------------------	--------------	--------------------	------------	----------------------

Artículo: **3007-2**

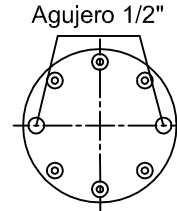
Número: **2 C 20-230.2 Tipo 3**



Breda BRC 121-6
Art. 6002



TSC 200
Art. 5005

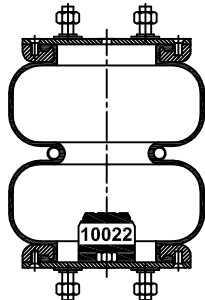


TIC 200
Art. 5006

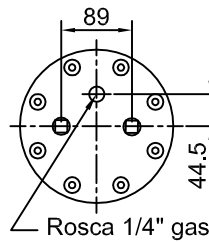
H. Mín.: 100 mm	
H. de Trabajo: 243 mm	
H.Máx.: 280 mm	
D. Máx.: Ø 264 mm	
Caract. Dinám. a 243 mm	
Presión	Carga
60 Lb	1020 kg
80 Lb	1380 kg
100 Lb	1780 kg
Rev. 02	

Artículo: **3007-3**

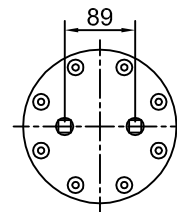
Número: **2 C 20-230.2 Tipo 4**



Breda BRC 121-8
Art. 6003



TSC 193-1
Art. 5003-1

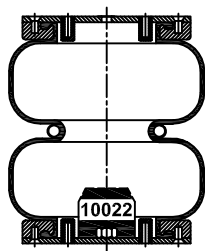


TIC 193-1
Art. 5002-1

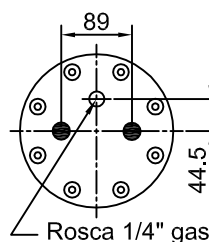
H. Mín.: 100 mm	
H. de Trabajo: 243 mm	
H.Máx.: 280 mm	
D. Máx.: Ø 264 mm	
Caract. Dinám. a 243 mm	
Presión	Carga
60 Lb	1020 kg
80 Lb	1380 kg
100 Lb	1780 kg
Rev. 02	

Artículo: **3007-4**

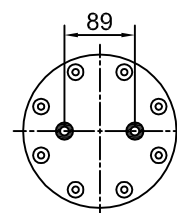
Número: **2 C 20-230.2 Tipo 5**



Breda BRC 121-8
Art. 6003



TSC 193-2
Art. 5003-2

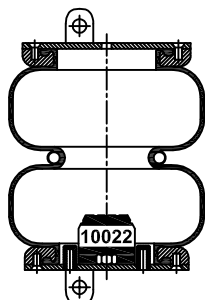


TIC 193-5
Art. 5004-5

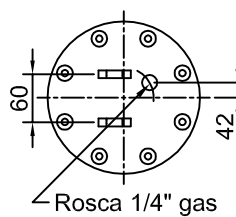
H. Mín.: 100 mm	
H. de Trabajo: 243 mm	
H.Máx.: 280 mm	
D. Máx.: Ø 264 mm	
Caract. Dinám. a 243 mm	
Presión	Carga
60 Lb	1020 kg
80 Lb	1380 kg
100 Lb	1780 kg
Rev. 02	

Artículo: **3007-5**

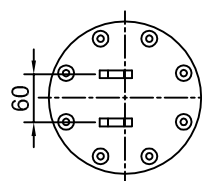
Número: **2 C 20-230.2 Tipo 6**



Breda BRC 121-8
Art. 6003



TSC 193-3
Art. 5003-3



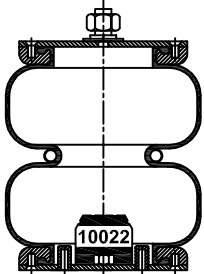
TIC 193-3
Art. 5004-3

H. Mín.: 100 mm	
H. de Trabajo: 243 mm	
H.Máx.: 280 mm	
D. Máx.: Ø 264 mm	
Caract. Dinám. a 243 mm	
Presión	Carga
60 Lb	1020 kg
80 Lb	1380 kg
100 Lb	1780 kg
Rev. 02	

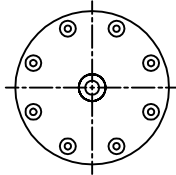
Espárrago de 3/8" ⊗ Espárrago de 1/2" ⊙ Inserto 3/8" ● Ins. M 8 x 1,25 mm ○ Niple 3/4" ⊕ Entrada aire de 1/4" ⊕

Artículo: **3007-6**

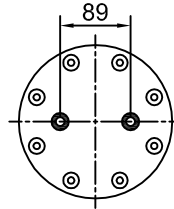
Número: **2C20-230.2 Tipo 8**



Brida BRC 121-8
Art. 6003



TSC 193-4
Art. 5003-4

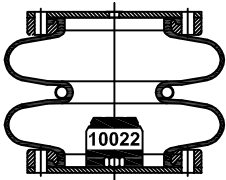


TIC 193-5
Art. 5004-5

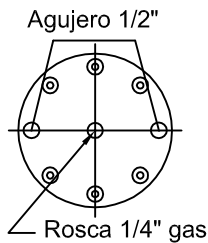
H. Mín.: 100 mm	
H. de Trabajo: 243 mm	
H.Máx.: 280 mm	
D. Máx.: Ø 264 mm	
Caract. Dinám. a 243 mm	
Presión	Carga
60 Lb	1020 kg
80 Lb	1380 kg
100 Lb	1780 kg
Rev. 02	

Artículo: **4000**

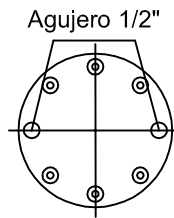
Número: **2C10A-252 Tipo 1**



Brida BRC 130-6
Art. 6004



TSC 200
Art. 5005

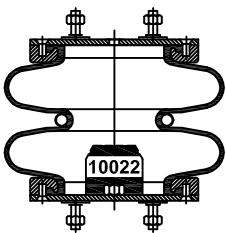


TIC 200
Art. 5006

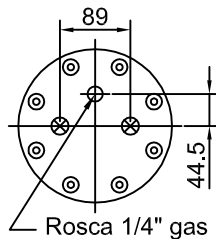
H. Mín.: 100 mm	
H. de Trabajo: 240 mm	
H.Máx.: 280 mm	
D. Máx.: Ø 260 mm	
Caract. Dinám. a 240 mm	
Presión	Carga
60 Lb	810 kg
80 Lb	1200 kg
100 Lb	1450 kg
Rev. 02	

Artículo: **4000-1**

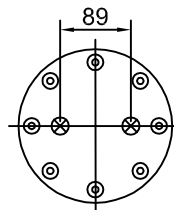
Número: **2C10A-252 Tipo 2**



Brida BRC 130-8
Art. 6005



TSC 200-1
Art. 5005-1

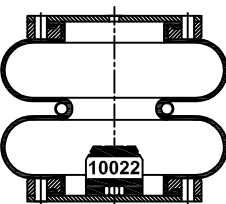


TIC 200-1
Art. 5006-1

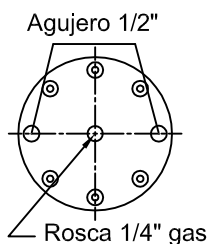
H. Mín.: 100 mm	
H. de Trabajo: 240 mm	
H.Máx.: 280 mm	
D. Máx.: Ø 260 mm	
Caract. Dinám. a 240 mm	
Presión	Carga
60 Lb	810 kg
80 Lb	1200 kg
100 Lb	1450 kg
Rev. 02	

Artículo: **3009**

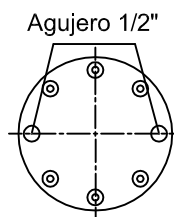
Número: **2C260-260 Tipo 1**



Brida BRC 130-6
Art. 6004



TSC 200
Art. 5005



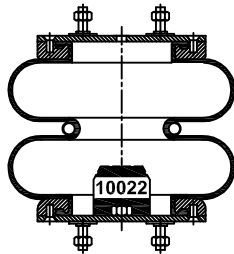
TIC 200
Art. 5006

H. Mín.: 100 mm	
H. de Trabajo: 245 mm	
H.Máx.: 290 mm	
D. Máx.: Ø 295 mm	
Caract. Dinám. a 245 mm	
Presión	Carga
60 Lb	1130 kg
80 Lb	1870 kg
100 Lb	1950 kg
Rev. 02	

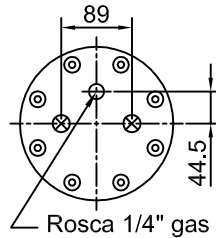
Espárrago de 3/8"	Espárrago de 1/2"	Inserto 3/8"	Ins. M 8 x 1,25 mm	Niple 3/4"	Entrada aire de 1/4"
-------------------	-------------------	--------------	--------------------	------------	----------------------

Artículo: **3009-1**

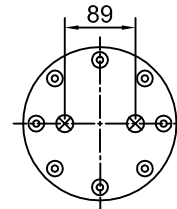
Número: **2 C 260-260 Tipo 2**



Brida BRC 130-8
Art. 6005



TSC 200-1
Art. 5005-1

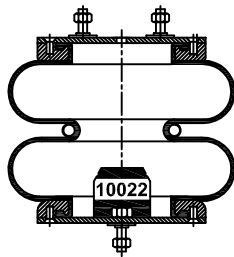


TIC 200-1
Art. 5006-1

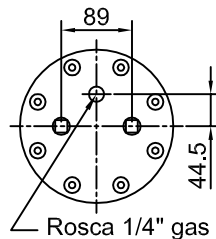
H. Mín.: 100 mm	
H. de Trabajo: 245 mm	
H.Máx.: 290 mm	
D. Máx.: Ø 295 mm	
Caract. Dinám. a 245 mm	
Presión	Carga
60 Lb	1130 kg
80 Lb	1870 kg
100 Lb	1950 kg
Rev. 02	

Artículo: **3009-3 (Lev. Boero)**

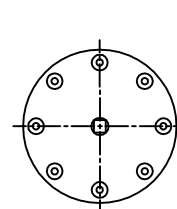
Número: **2 C 260-260 Tipo 3**



Brida BRC 130-8
Art. 6005



TSC 200-2
Art. 5005-2

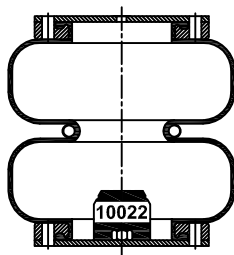


TIC 200-4
Art. 5006-4

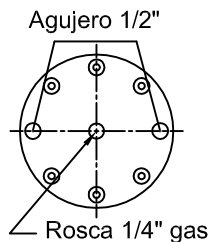
H. Mín.: 100 mm	
H. de Trabajo: 245 mm	
H.Máx.: 290 mm	
D. Máx.: Ø 295 mm	
Caract. Dinám. a 245 mm	
Presión	Carga
60 Lb	1130 kg
80 Lb	1870 kg
100 Lb	1950 kg
Rev. 02	

Artículo: **3010**

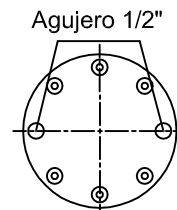
Número: **2 C 260-260.2 Tipo 1**



Brida BRC 130-6
Art. 6004



TSC 200
Art. 5005

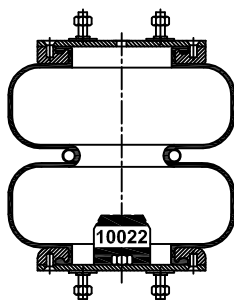


TIC 200
Art. 5006

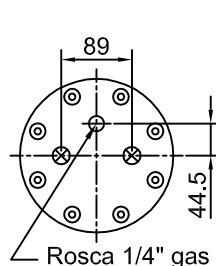
H. Mín.: 100 mm	
H. de Trabajo: 288 mm	
H.Máx.: 330 mm	
D. Máx.: Ø 315 mm	
Caract. Dinám. a 288 mm	
Presión	Carga
60 Lb	1230 kg
80 Lb	1940 kg
100 Lb	2015 kg
Rev. 02	

Artículo: **3010-1**

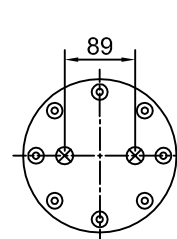
Número: **2 C 260-260.2 Tipo 2**



Brida BRC 130-8
Art. 6005



TSC 200-1
Art. 5005-1



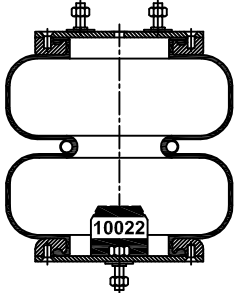
TIC 200-1
Art. 5006-1

H. Mín.: 100 mm	
H. de Trabajo: 288 mm	
H.Máx.: 330 mm	
D. Máx.: Ø 315 mm	
Caract. Dinám. a 288 mm	
Presión	Carga
60 Lb	1230 kg
80 Lb	1940 kg
100 Lb	2015 kg
Rev. 02	

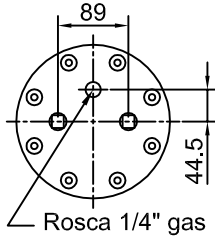
Espárrago de 3/8" ⊗ Espárrago de 1/2" ⊙ Inserto 3/8" ● Ins. M 8 x 1,25 mm ○ Niple 3/4" ⊕ Entrada aire de 1/4" ⊕

Artículo: **3010-2** (Boero)

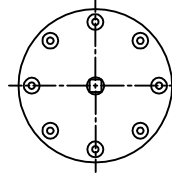
Número: **2C260-260.2 Tipo 3**



Brida BRC 130-8
Art. 6005



TSC 200-2
Art. 5005-2

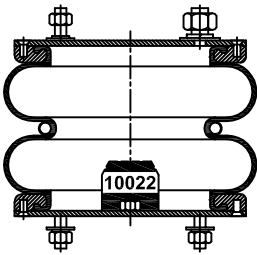


TIC 200-4
Art. 5006-4

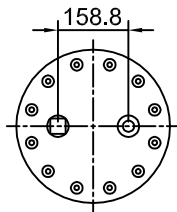
H. Mín.: 100 mm	
H. de Trabajo: 288 mm	
H.Máx.: 330 mm	
D. Máx.: Ø 315 mm	
Caract. Dinám. a 288 mm	
Presión	Carga
60 Lb	1230 kg
80 Lb	1940 kg
100 Lb	2015 kg

Artículo: **3011**

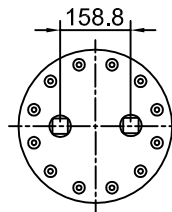
Número: **2C210-300 Tipo 1**



Brida BRC 193
Art. 6006



TSC 265-1
Art. 5007-1



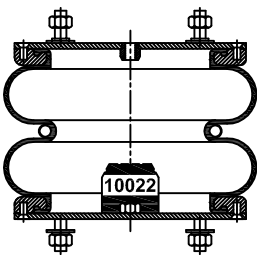
TIC 265
Art. 5008

H. Mín.: 100 mm	
H. de Trabajo: 240 mm	
H.Máx.: 260 mm	
D. Máx.: Ø 328 mm	
Caract. Dinám. a 215 mm	
Presión	Carga
60 Lb	1380 kg
80 Lb	1860 kg
100 Lb	2470 kg

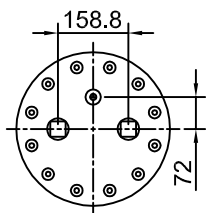
Rev. 02

Artículo: **3011-1**

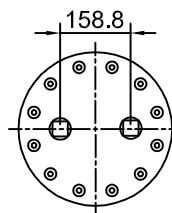
Número: **2C210-300 Tipo 2**



Brida BRC 193
Art. 6006



TSC 265
Art. 5007



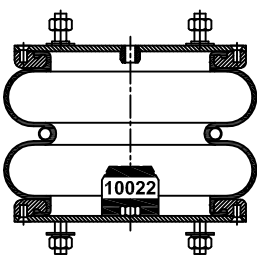
TIC 265
Art. 5008

H. Mín.: 100 mm	
H. de Trabajo: 240 mm	
H.Máx.: 260 mm	
D. Máx.: Ø 328 mm	
Caract. Dinám. a 215 mm	
Presión	Carga
60 Lb	1380 kg
80 Lb	1860 kg
100 Lb	2470 kg

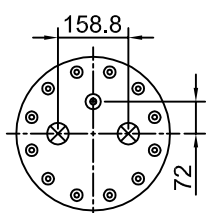
Rev. 02

Artículo: **3011-2**

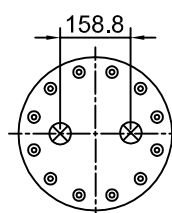
Número: **2C210-300 Tipo 3**



Brida BRC 193
Art. 6006



TSC 265-3
Art. 5007-3



TIC 265-2
Art. 5008-2

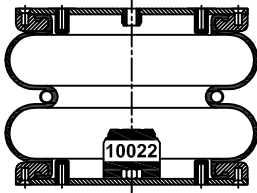
H. Mín.: 100 mm	
H. de Trabajo: 240 mm	
H.Máx.: 260 mm	
D. Máx.: Ø 328 mm	
Caract. Dinám. a 215 mm	
Presión	Carga
60 Lb	1380 kg
80 Lb	1860 kg
100 Lb	2470 kg

Rev. 02

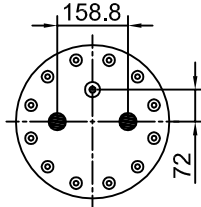
Espárrago de 3/8" Espárrago de 1/2" Inserto 3/8" Ins. M 8 x 1,25 mm Niple 3/4" Entrada aire de 1/4"

Artículo: **3011-3**

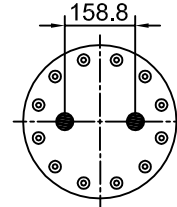
Número: **2C210-300 Tipo 4**



Brida BRC 193
Art. 6006



TSC 265-2
Art. 5007-2

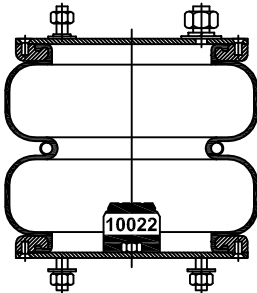


TIC 265-1
Art. 5008-1

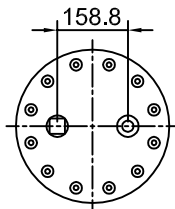
H. Mín.: 100 mm	
H. de Trabajo: 240 mm	
H.Máx.: 260 mm	
D. Máx.: Ø 328 mm	
Caract. Dinám. a 215 mm	
Presión	Carga
60 Lb	1380 kg
80 Lb	1860 kg
100 Lb	2470 kg
Rev. 02	

Artículo: **3012**

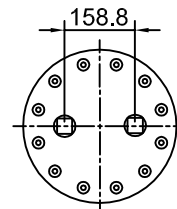
Número: **2C210-300.2 Tipo 1**



Brida BRC 193
Art. 6006



TSC 265-1
Art. 5007-1

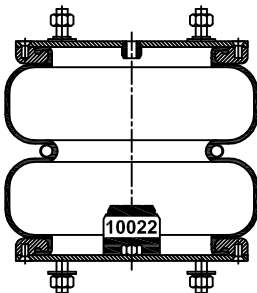


TIC 265
Art. 5008

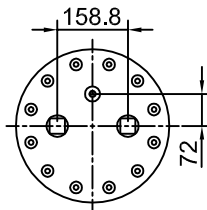
H. Mín.: 100 mm	
H. de Trabajo: 265 mm	
H.Máx.: 285 mm	
D. Máx.: Ø 348 mm	
Caract. Dinám. a 265 mm	
Presión	Carga
60 Lb	1470 kg
80 Lb	2000 kg
100 Lb	2600 kg
Rev. 02	

Artículo: **3012-1**

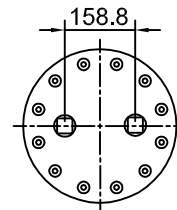
Número: **2C210-300.2 Tipo 2**



Brida BRC 193
Art. 6006



TSC 265
Art. 5007

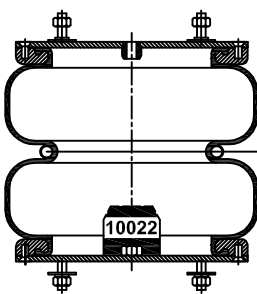


TIC 265
Art. 5008

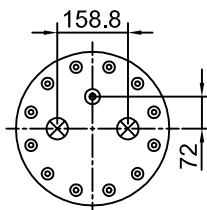
H. Mín.: 100 mm	
H. de Trabajo: 265 mm	
H.Máx.: 285 mm	
D. Máx.: Ø 348 mm	
Caract. Dinám. a 265 mm	
Presión	Carga
60 Lb	1470 kg
80 Lb	2000 kg
100 Lb	2600 kg
Rev. 02	

Artículo: **3012-2**

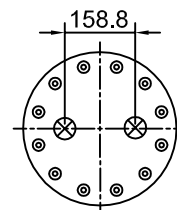
Número: **2C210-300.2 Tipo 3**



Brida BRC 193
Art. 6006



TSC 265-3
Art. 5007-3



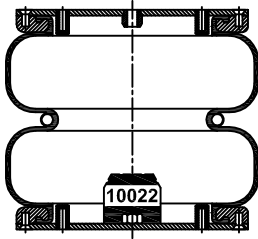
TIC 265-2
Art. 5008-2

H. Mín.: 100 mm	
H. de Trabajo: 265 mm	
H.Máx.: 285 mm	
D. Máx.: Ø 348 mm	
Caract. Dinám. a 265 mm	
Presión	Carga
60 Lb	1470 kg
80 Lb	2000 kg
100 Lb	2600 kg
Rev. 02	

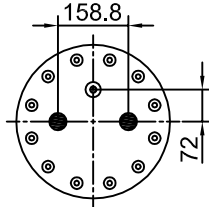
Espárrago de 3/8" ⊗ Espárrago de 1/2" ⊙ Inserto 3/8" ● Ins. M 8 x 1,25 mm ○ Niple 3/4" ⊕ Entrada aire de 1/4" ⊕

Artículo: **3012-3**

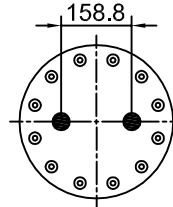
Número: **2C210-300.2 Tipo 4**



Brida BRC 193
Art. 6006



TSC 265-2
Art. 5007-2

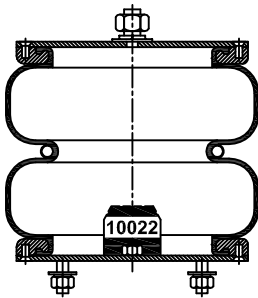


TIC 265-1
Art. 5008-1

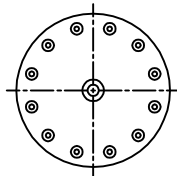
H. Mín.: 100 mm	
H. de Trabajo: 265 mm	
H.Máx.: 285 mm	
D. Máx.: Ø 348 mm	
Caract. Dinám. a 265 mm	
Presión	Carga
60 Lb	1470 kg
80 Lb	2000 kg
100 Lb	2600 kg
Rev. 02	

Artículo: **3012-8 (Boero)**

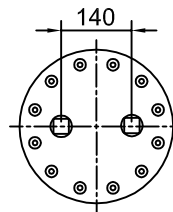
Número: **2C210-300.2 Tipo 5**



Brida BRC 193
Art. 6006



TSC 265-4
Art. 5007-4

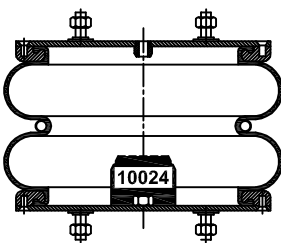


TIC 265-3
Art. 5008-3

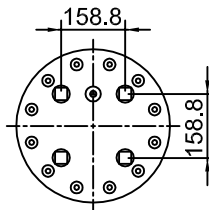
H. Mín.: 100 mm	
H. de Trabajo: 265 mm	
H.Máx.: 285 mm	
D. Máx.: Ø 328 mm	
Caract. Dinám. a 265 mm	
Presión	Carga
60 Lb	1470 kg
80 Lb	2000 kg
100 Lb	2600 kg
Rev. 02	

Artículo: **3013**

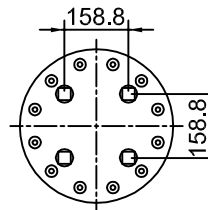
Número: **2C205-355 Tipo 1**



Brida BRC 250
Art. 6007



TSC 325
Art. 5009

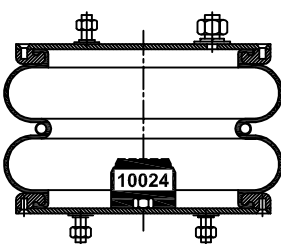


TIC 325
Art. 5010

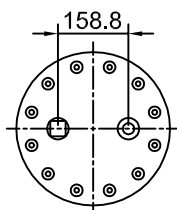
H. Mín.: 130 mm	
H. de Trabajo: 240 mm	
H.Máx.: 260 mm	
D. Máx.: Ø 384 mm	
Caract. Dinám. a 240 mm	
Presión	Carga
60 Lb	2410 kg
80 Lb	3250 kg
100 Lb	4120 kg
Rev. 02	

Artículo: **3013-1**

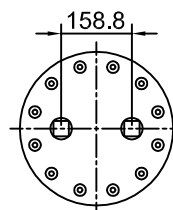
Número: **2C205-355 Tipo 2**



Brida BRC 250
Art. 6007



TSC 325-1
Art. 5009-1



TIC 325-1
Art. 5010-1

H. Mín.: 130 mm	
H. de Trabajo: 240 mm	
H.Máx.: 260 mm	
D. Máx.: Ø 384 mm	
Caract. Dinám. a 240 mm	
Presión	Carga
60 Lb	2410 kg
80 Lb	3250 kg
100 Lb	4120 kg
Rev. 02	

Espárrago de 3/8" ⊗ Espárrago de 1/2" ◻ Inserto 3/8" ● Ins. M 8 x 1,25 mm ○ Niple 3/4" ⊙ Entrada aire de 1/4" ⊕

Artículo: 3014 **Número: 2C205-355.2 Tipo 1**

<p>Brida BRC 250 Art. 6007</p>	<p>TSC 325 Art. 5009</p>	<p>TIC 325 Art. 5010</p>	H. Mín.: 130 mm
			H. de Trabajo: 270 mm
	H.Máx.: 280 mm		
	D. Máx.: Ø 406 mm		
Caract. Dinám. a 270 mm			
	Presión	Carga	
	60 Lb	2570 kg	
	80 Lb	3530 kg	
	100 Lb	4450 kg	
			Rev. 02

Artículo: 3014-1 **Número: 2C205-355.2 Tipo 2**

<p>Brida BRC 250 Art. 6007</p>	<p>TSC 325-1 Art. 5009-1</p>	<p>TIC 325-1 Art. 5010-1</p>	H. Mín.: 130 mm
			H. de Trabajo: 270 mm
	H.Máx.: 280 mm		
	D. Máx.: Ø 406 mm		
Caract. Dinám. a 270 mm			
	Presión	Carga	
	60 Lb	2570 kg	
	80 Lb	3530 kg	
	100 Lb	4450 kg	
			Rev. 02

Artículo: 3014-4 **Número: 2C205-355.2 Tipo 3**

<p>Brida BRC 250 Art. 6007</p>	<p>TSC 325-2 Art. 5009-2</p>	<p>TIC 325 Art. 5010</p>	H. Mín.: 130 mm
			H. de Trabajo: 270 mm
	H.Máx.: 280 mm		
	D. Máx.: Ø 406 mm		
Caract. Dinám. a 270 mm			
	Presión	Carga	
	60 Lb	2570 kg	
	80 Lb	3530 kg	
	100 Lb	4450 kg	
			Rev. 02

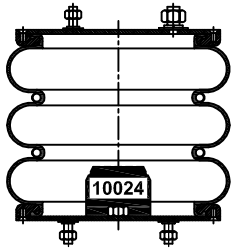
Artículo: 3015 **Número: 3C313-355 Tipo 1**

<p>Brida BRC 250 Art. 6007</p>	<p>TSC 325 Art. 5009</p>	<p>TIC 325 Art. 5010</p>	H. Mín.: 140 mm
			H. de Trabajo: 330 mm
	H.Máx.: 280 mm		
	D. Máx.: Ø 384 mm		
Caract. Dinám. a 330 mm			
	Presión	Carga	
	60 Lb	2690 kg	
	80 Lb	3470 kg	
	100 Lb	4540 kg	
			Rev. 02

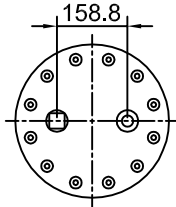
Espárrago de 3/8" ⊗ Espárrago de 1/2" ⊙ Inserto 3/8" ● Ins. M 8 x 1,25 mm ○ Niple 3/4" ⊕ Entrada aire de 1/4" ⊕

Artículo: **3015-1**

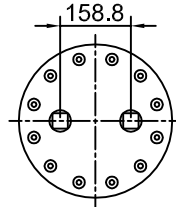
Número: **3 C 3 1 3 - 3 5 5 Tipo 2**



Breda BRC 250
Art. 6007



TSC 325-1
Art. 5009-1

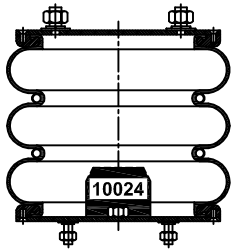


TIC 325-1
Art. 5010-1

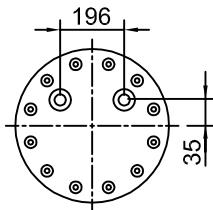
H. Mín.: 140 mm	
H. de Trabajo: 330 mm	
H.Máx.: 280 mm	
D. Máx.: Ø 384 mm	
Caract. Dinám. a 330 mm	
Presión	Carga
60 Lb	2690 kg
80 Lb	3470 kg
100 Lb	4540 kg
Rev. 02	

Artículo: **3015-2**

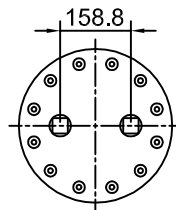
Número: **3 C 3 1 3 - 3 5 5 Tipo 3**



Breda BRC 250
Art. 6007



TSC 325-2
Art. 5009-2

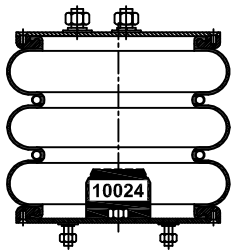


TIC 325
Art. 5010

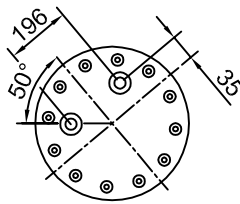
H. Mín.: 140 mm	
H. de Trabajo: 330 mm	
H.Máx.: 280 mm	
D. Máx.: Ø 384 mm	
Caract. Dinám. a 330 mm	
Presión	Carga
60 Lb	2690 kg
80 Lb	3470 kg
100 Lb	4540 kg
Rev. 02	

Artículo: **3015-8 (Pentron 50° Izq)**

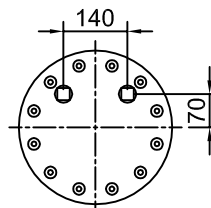
Número: **3 C 3 1 3 - 3 5 5 Tipo 5**



Breda BRC 250
Art. 6007



TSC 325-2
Art. 5009-2

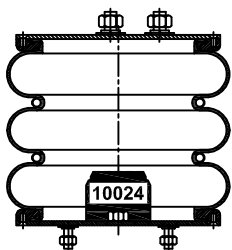


TIC 325-3
Art. 5010-3

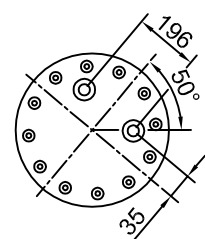
H. Mín.: 140 mm	
H. de Trabajo: 330 mm	
H.Máx.: 280 mm	
D. Máx.: Ø 384 mm	
Caract. Dinám. a 330 mm	
Presión	Carga
60 Lb	2690 kg
80 Lb	3470 kg
100 Lb	4540 kg
Rev. 02	

Artículo: **3015-9 (Pentron 50° Der)**

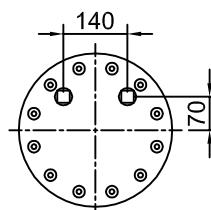
Número: **3 C 3 1 3 - 3 5 5 Tipo 6**



Breda BRC 250
Art. 6007



TSC 325-2
Art. 5009-2



TIC 325-3
Art. 5010-3

H. Mín.: 140 mm	
H. de Trabajo: 330 mm	
H.Máx.: 380 mm	
D. Máx.: Ø 384 mm	
Caract. Dinám. a 330 mm	
Presión	Carga
60 Lb	2690 kg
80 Lb	3470 kg
100 Lb	4540 kg
Rev. 02	

Espárrago de 3/8" ⊗

Espárrago de 1/2" ⊚

Inserto 3/8" ●

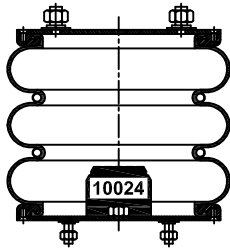
Ins. M 8 x 1,25 mm ⊙

Niple 3/4" ⊕

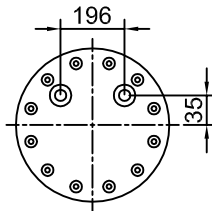
Entrada aire de 1/4" ⊕

Artículo: **3015-11** (Pentron Alineados 90°)

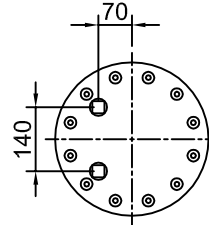
Número: **3C313-355 Tipo 7**



Brida BRC 250
Art. 6007



TSC 325-2
Art. 5009-2

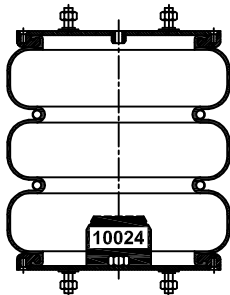


TIC 325-3
Art. 5010-3

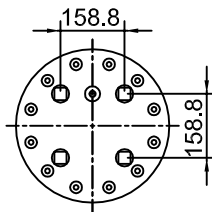
H. Mín.: 140 mm	
H. de Trabajo: 330 mm	
H.Máx.: 380 mm	
D. Máx.: Ø 384 mm	
Caract. Dinám. a 330 mm	
Presión	Carga
60 Lb	2690 kg
80 Lb	3470 kg
100 Lb	4540 kg
Rev. 02	

Artículo: **3016**

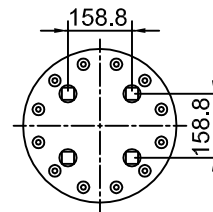
Número: **3C333-355 Tipo 1**



Brida BRC 250
Art. 6007



TSC 325
Art. 5009

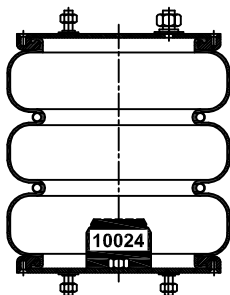


TIC 325
Art. 5010

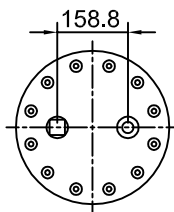
H. Mín.: 140 mm	
H. de Trabajo: 370 mm	
H.Máx.: 410 mm	
D. Máx.: Ø 386 mm	
Caract. Dinám. a 370 mm	
Presión	Carga
60 Lb	2580 kg
80 Lb	3530 kg
100 Lb	4420 kg
Rev. 02	

Artículo: **3016-1**

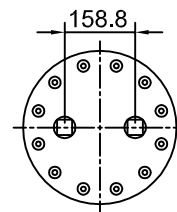
Número: **3C333-355 Tipo 2**



Brida BRC 250
Art. 6007



TSC 325-1
Art. 5009-1

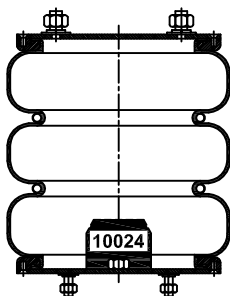


TIC 325-1
Art. 5010-1

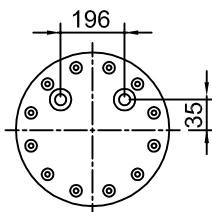
H. Mín.: 140 mm	
H. de Trabajo: 370 mm	
H.Máx.: 410 mm	
D. Máx.: Ø 386 mm	
Caract. Dinám. a 370 mm	
Presión	Carga
60 Lb	2580 kg
80 Lb	3530 kg
100 Lb	4420 kg
Rev. 02	

Artículo: **3016-2**

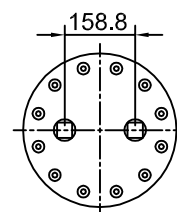
Número: **3C333-355 Tipo 3**



Brida BRC 250
Art. 6007



TSC 325-2
Art. 5009-2



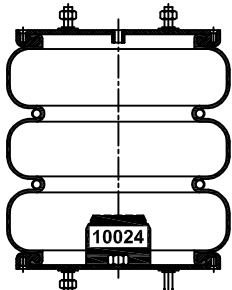
TIC 325-1
Art. 5010-1

H. Mín.: 140 mm	
H. de Trabajo: 370 mm	
H.Máx.: 410 mm	
D. Máx.: Ø 386 mm	
Caract. Dinám. a 370 mm	
Presión	Carga
60 Lb	2580 kg
80 Lb	3530 kg
100 Lb	4420 kg
Rev. 02	

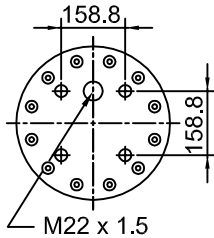
Espárrago de 3/8" ⊗ Espárrago de 1/2" ○ Espárrago M 12x1,25 ⊕ Ins. M 8 x 1,25 mm ● Niple 3/4" ⊙ Entrada aire de 1/4" ⊕

Artículo: **3016-8** (Maldonado Derecho) —————

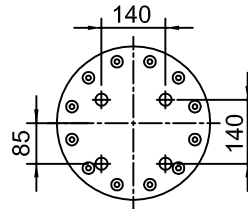
Número: **3 C 3 3 3 - 3 5 5** Tipo **4**



Brida BRC 250
Art. 6007



TSC 325-3
Art. 5009-3

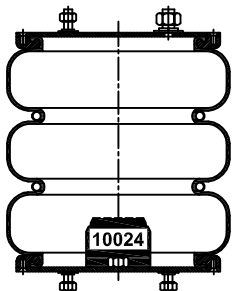


TIC 325-5
Art. 5010-5

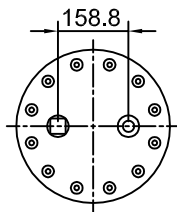
H. Mín.: 140 mm	
H. de Trabajo: 370 mm	
H.Máx.: 410 mm	
D. Máx.: Ø 386 mm	
Caract. Dinám. a 370 mm	
Presión	Carga
60 Lb	2580 kg
80 Lb	3530 kg
100 Lb	4420 kg
Rev. 02	

Artículo: **3016-9** (Boero Alineac. Cruzada) —————

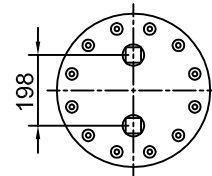
Número: **3 C 3 3 3 - 3 5 5** Tipo **5**



Brida BRC 250
Art. 6007



TSC 325-1
Art. 5009-1

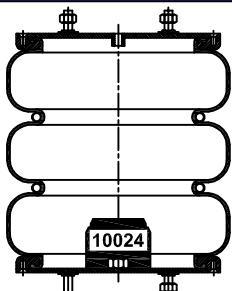


TIC 325-4
Art. 5010-4

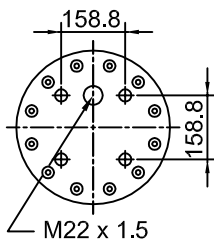
H. Mín.: 140 mm	
H. de Trabajo: 370 mm	
H.Máx.: 410 mm	
D. Máx.: Ø 386 mm	
Caract. Dinám. a 370 mm	
Presión	Carga
60 Lb	2580 kg
80 Lb	3530 kg
100 Lb	4420 kg
Rev. 02	

Artículo: **3016-10** (Maldonado Izquierdo) —————

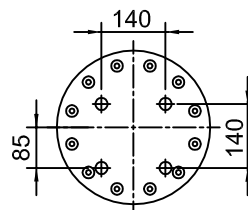
Número: **3 C 3 3 3 - 3 5 5** Tipo **6**



Brida BRC 250
Art. 6007



TSC 325-3
Art. 5009-3

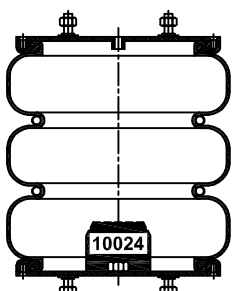


TIC 325-6
Art. 5010-6

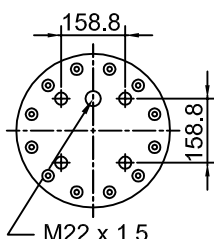
H. Mín.: 140 mm	
H. de Trabajo: 370 mm	
H.Máx.: 410 mm	
D. Máx.: Ø 386 mm	
Caract. Dinám. a 370 mm	
Presión	Carga
60 Lb	2580 kg
80 Lb	3530 kg
100 Lb	4420 kg
Rev. 02	

Artículo: **3016-11** (Maldonado Central) —————

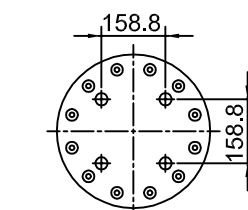
Número: **3 C 3 3 3 - 3 5 5** Tipo **7**



Brida BRC 250
Art. 6007



TSC 325-3
Art. 5009-3



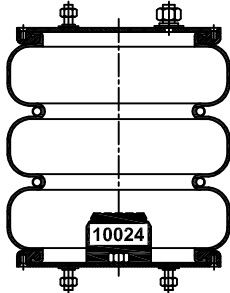
TIC 325-9
Art. 5010-9

H. Mín.: 140 mm	
H. de Trabajo: 370 mm	
H.Máx.: 410 mm	
D. Máx.: Ø 386 mm	
Caract. Dinám. a 370 mm	
Presión	Carga
60 Lb	2580 kg
80 Lb	3530 kg
100 Lb	4420 kg
Rev. 02	

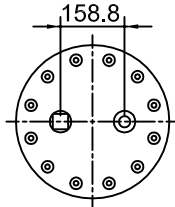
Espárrago de 3/8" ⊗ Espárrago de 1/2" ○ Espárrago M 12x1,25 ⊕ Ins. M 8 x 1,25 mm ● Niple 3/4" ⊙ Entrada aire de 1/4" ⊕

Artículo: **3016-12**

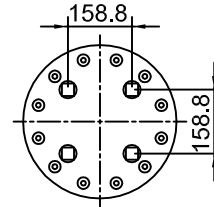
Número: **3C333-355 Tipo 8**



Brida BRC 250
Art. 6007



TSC 325-1
Art. 5009-1

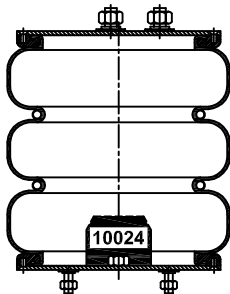


TIC 325
Art. 5010

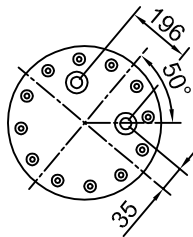
H. Mín.: 140 mm	
H. de Trabajo: 370 mm	
H.Máx.: 410 mm	
D. Máx.: Ø 386 mm	
Caract. Dinám. a 370 mm	
Presión	Carga
60 Lb	2580 kg
80 Lb	3530 kg
100 Lb	4420 kg
Rev. 02	

Artículo: **3016-21 (Pentron 50° Derecha)**

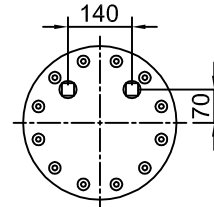
Número: **3C333-355 Tipo 9**



Brida BRC 250
Art. 6007



TSC 325-2
Art. 5009-2

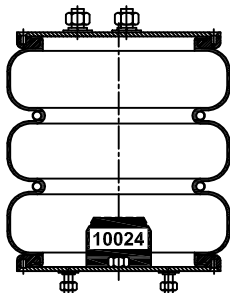


TIC 325-3
Art. 5010-3

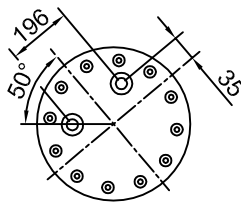
H. Mín.: 140 mm	
H. de Trabajo: 370 mm	
H.Máx.: 410 mm	
D. Máx.: Ø 386 mm	
Caract. Dinám. a 370 mm	
Presión	Carga
60 Lb	2580 kg
80 Lb	3530 kg
100 Lb	4420 kg
Rev. 02	

Artículo: **3016-22 (Pentron 50° Izquierdo)**

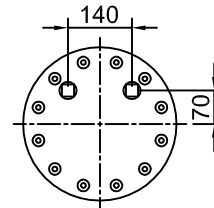
Número: **3C333-355 Tipo 10**



Brida BRC 250
Art. 6007



TSC 325-2
Art. 5009-2

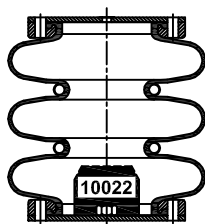


TIC 325-3
Art. 5010-3

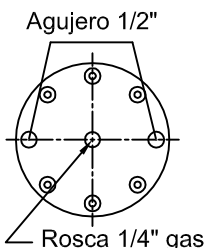
H. Mín.: 140 mm	
H. de Trabajo: 370 mm	
H.Máx.: 410 mm	
D. Máx.: Ø 386 mm	
Caract. Dinám. a 370 mm	
Presión	Carga
60 Lb	2580 kg
80 Lb	3530 kg
100 Lb	4420 kg
Rev. 02	

Artículo: **3017**

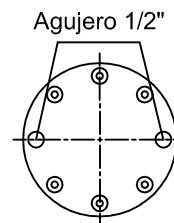
Número: **3C10A-252 Tipo 1**



Brida BRC 130-6
Art. 6004



TSC 200
Art. 5005



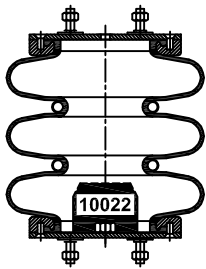
TIC 200
Art. 5006

H. Mín.: 110 mm	
H. de Trabajo: 325 mm	
H.Máx.: 400 mm	
D. Máx.: Ø 260 mm	
Caract. Dinám. a 325 mm	
Presión	Carga
60 Lb	990 kg
80 Lb	1500 kg
100 Lb	1790 kg
Rev. 02	

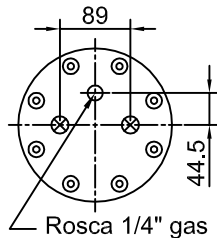
Espárrago de 3/8" ⊗ Espárrago de 1/2" ⊙ Espárrago M 12x1,25 ⊕ Ins. M 8 x 1,25 mm ● Niple 3/4" ⊚ Entrada aire de 1/4" ⊕

Artículo: **3018**

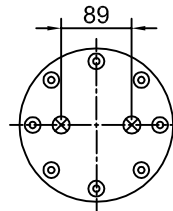
Número: **3 C 1 0 A - 2 5 2 Tipo 2**



Brida BRC 130-8
Art. 6005



TSC 200-1
Art. 5005-1



TIC 200-1
Art. 5006-1

H. Mín.: 110 mm
H. de Trabajo: 325 mm
H.Máx.: 400 mm
D. Máx.: Ø 260 mm

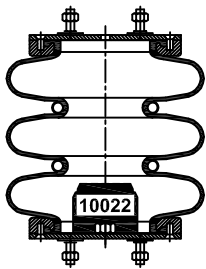
Caract. Dinám. a 325 mm

Presión	Carga
60 Lb	990 kg
80 Lb	1500 kg
100 Lb	1790 kg

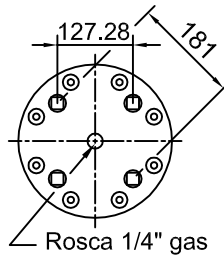
Rev. 02

Artículo: **3018-3**

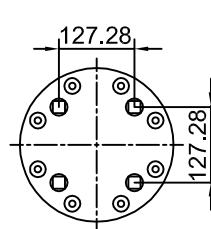
Número: **3 C 1 0 A - 2 5 2 Tipo 3**



Brida BRC 130-8
Art. 6005



TSC 200-1
Art. 5005-1



TIC 200-1
Art. 5006-1

H. Mín.: 110 mm
H. de Trabajo: 325 mm
H.Máx.: 400 mm
D. Máx.: Ø 260 mm

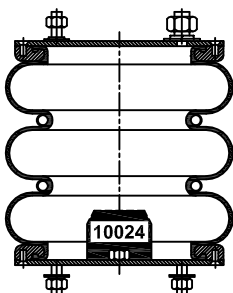
Caract. Dinám. a 325 mm

Presión	Carga
60 Lb	990 kg
80 Lb	1500 kg
100 Lb	1790 kg

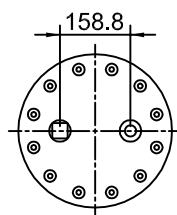
Rev. 02

Artículo: **3019**

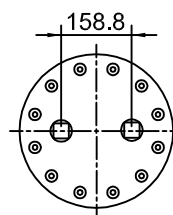
Número: **3 C 2 1 0 - 3 0 0 Tipo 1**



Brida BRC 193
Art. 6006



TSC 265-1
Art. 5007-1



TIC 265
Art. 5008

H. Mín.: 115 mm
H. de Trabajo: 340 mm
H.Máx.: 395 mm
D. Máx.: Ø 319 mm

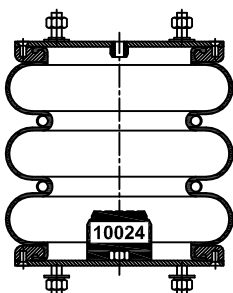
Caract. Dinám. a 340 mm

Presión	Carga
60 Lb	1680 kg
80 Lb	2240 kg
100 Lb	2840 kg

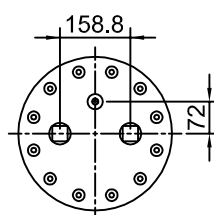
Rev. 02

Artículo: **3019-1**

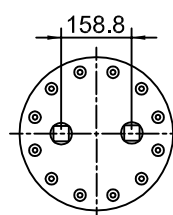
Número: **3 C 2 1 0 - 3 0 0 Tipo 2**



Brida BRC 193
Art. 6006



TSC 265
Art. 5007



TIC 265
Art. 5008

H. Mín.: 115 mm
H. de Trabajo: 340 mm
H.Máx.: 395 mm
D. Máx.: Ø 319 mm

Caract. Dinám. a 340 mm

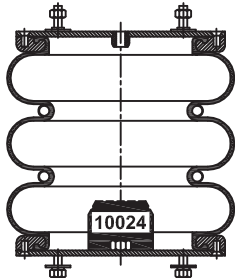
Presión	Carga
60 Lb	1680 kg
80 Lb	2240 kg
100 Lb	2840 kg

Rev. 02

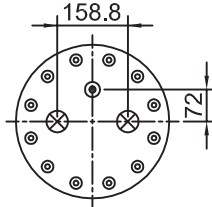
Espárrago de 3/8" ⊗ Espárrago de 1/2" ⊚ Espárrago M 12x1,25 ⊕ Ins. M 8 x 1,25 mm ⊙ Niple 3/4" ⊗ Entrada aire de 1/4" ⊕

Artículo: **3019-2**

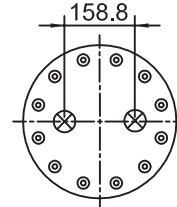
Número: **3C210-300 Tipo 3**



Brida BRC 193
Art. 6006



TSC 265-3
Art. 5007-3

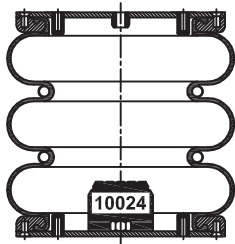


TIC 265-2
Art. 5008-2

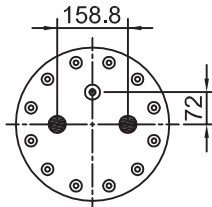
H. Mín.: 115 mm	
H. de Trabajo: 340 mm	
H.Máx.: 395 mm	
D. Máx.: Ø 319 mm	
Caract. Dinám. a 340 mm	
Presión	Carga
60 Lb	1680 kg
80 Lb	2240 kg
100 Lb	2840 kg
Rev. 02	

Artículo: **3019-3**

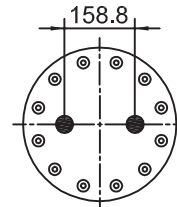
Número: **3C210-300 Tipo 4**



Brida BRC 193
Art. 6006



TSC 265-2
Art. 5007-2

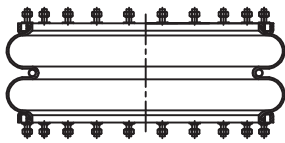


TIC 265-1
Art. 5008-1

H. Mín.: 115 mm	
H. de Trabajo: 340 mm	
H.Máx.: 395 mm	
D. Máx.: Ø 319 mm	
Caract. Dinám. a 340 mm	
Presión	Carga
60 Lb	1680 kg
80 Lb	2240 kg
100 Lb	2840 kg
Rev. 02	

Artículo: **4025**

Número: **2C207-555 Tipo 1**

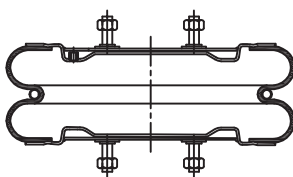


Brida BRC 450
Art. 6008

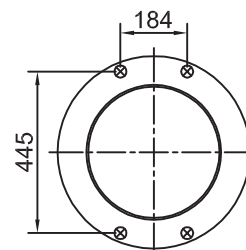
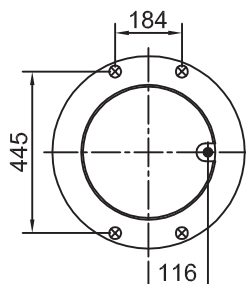
H. Mín.: 85 mm	
H. de Trabajo: 240 mm	
H.Máx.: 315 mm	
D. Máx.: Ø 577 mm	
Caract. Dinám. a 240 mm	
Presión	Carga
60 Lb	6800 kg
80 Lb	9000 kg
100 Lb	11600 kg
Rev. 02	

Artículo: **4026-3 (Tipo Jost)**

Número: **2C208-555 Tipo 1**



TSC 560
Art. 5060



TIC 560
Art. 5060-1

H. Mín.:	
H. de Trabajo:	
H.Máx.:	
D. Máx.:	
Caract. Dinám. a mm	
Presión	Carga
60 Lb	-
80 Lb	-
100 Lb	-
Rev. 02	