

CATÁLOGO DE PRODUCTOS NEUMACARG
UNIDADES DESARMABLES DE CONVOLUCIONES (20)

NeumaCarg

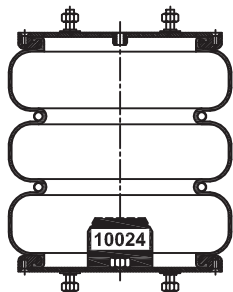
SUSPENSIÓN NEUMÁTICA SRL
 Av. Ovidio Lagos 7260 - Rosario (SF)

RC7.5.3.CPUDC Rev4 (JMA/MB 01/06/2016)

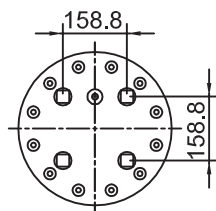
Espárrago de 3/8" Espárrago de 1/2" Espárrago M 12x1,25 Ins. M 8 x 1,25 mm Niple 3/4" Entrada aire de 1/4"

Artículo: **3016**

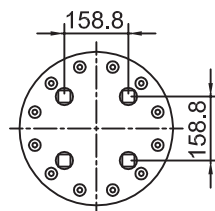
Número: **3C333-355 Tipo 1**



Brida BRC 250
Art. 6007



TSC 325
Art. 5009



TIC 325
Art. 5010

H. Mín.: 140 mm
 H. de Trabajo: 370 mm
 H.Máx.: 410 mm
 D. Máx.: Ø 386 mm

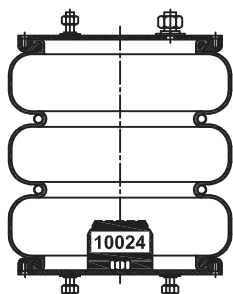
Caract. Dinám. a 370 mm

Presión	Carga
60 Lb	2580 kg
80 Lb	3530 kg
100 Lb	4420 kg

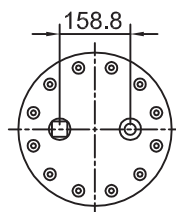
Rev. 02

Artículo: **3016-1**

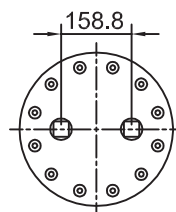
Número: **3C333-355 Tipo 2**



Brida BRC 250
Art. 6007



TSC 325-1
Art. 5009-1



TIC 325-1
Art. 5010-1

H. Mín.: 140 mm
 H. de Trabajo: 370 mm
 H.Máx.: 410 mm
 D. Máx.: Ø 386 mm

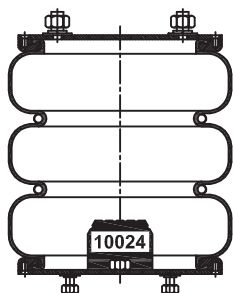
Caract. Dinám. a 370 mm

Presión	Carga
60 Lb	2580 kg
80 Lb	3530 kg
100 Lb	4420 kg

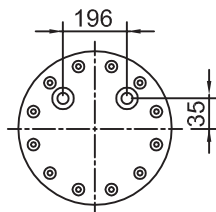
Rev. 02

Artículo: **3016-2**

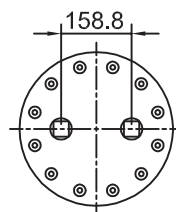
Número: **3C333-355 Tipo 3**



Brida BRC 250
Art. 6007



TSC 325-2
Art. 5009-2



TIC 325-1
Art. 5010-1

H. Mín.: 140 mm
 H. de Trabajo: 370 mm
 H.Máx.: 410 mm
 D. Máx.: Ø 386 mm

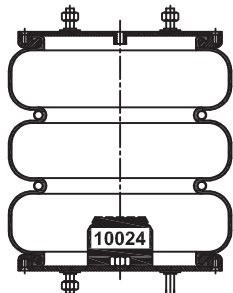
Caract. Dinám. a 370 mm

Presión	Carga
60 Lb	2580 kg
80 Lb	3530 kg
100 Lb	4420 kg

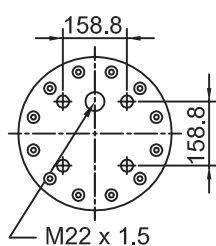
Rev. 02

Artículo: **3016-8 (Maldonado Derecho)**

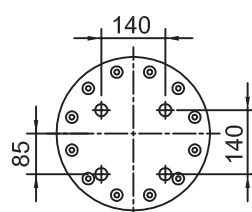
Número: **3C333-355 Tipo 4**



Brida BRC 250
Art. 6007



TSC 325-3
Art. 5009-3



TIC 325-5
Art. 5010-5

H. Mín.: 140 mm
 H. de Trabajo: 370 mm
 H.Máx.: 410 mm
 D. Máx.: Ø 386 mm

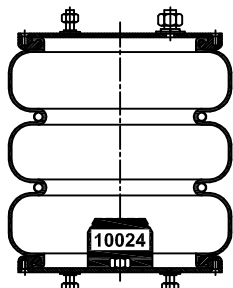
Caract. Dinám. a 370 mm

Presión	Carga
60 Lb	2580 kg
80 Lb	3530 kg
100 Lb	4420 kg

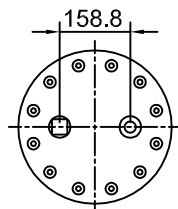
Rev. 02

Espárrago de 3/8" Espárrago de 1/2" Espárrago M 12x1,25 Ins. M 8 x 1,25 mm Niple 3/4" Entrada aire de 1/4"

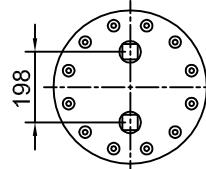
Artículo: **3016-9** (Boero Alineac. Cruzada) Número: **3C333-355 Tipo 5**



Brida BRC 250
Art. 6007



TSC 325-1
Art. 5009-1



TIC 325-4
Art. 5010-4

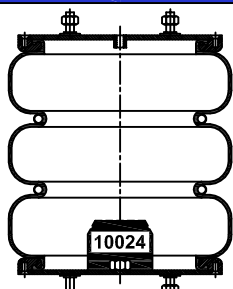
H. Mín.: 140 mm
H. de Trabajo: 370 mm
H.Máx.: 410 mm
D. Máx.: Ø 386 mm

Caract. Dinám. a 370 mm

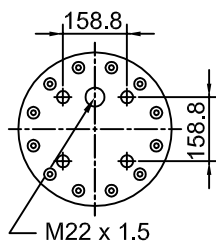
Presión	Carga
60 Lb	2580 kg
80 Lb	3530 kg
100 Lb	4420 kg

Rev. 02

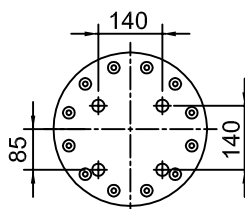
Artículo: **3016-10** (Maldonado Izquierdo) Número: **3C333-355 Tipo 6**



Brida BRC 250
Art. 6007



TSC 325-3
Art. 5009-3



TIC 325-6
Art. 5010-6

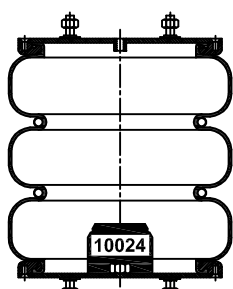
H. Mín.: 140 mm
H. de Trabajo: 370 mm
H.Máx.: 410 mm
D. Máx.: Ø 386 mm

Caract. Dinám. a 370 mm

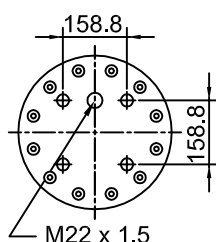
Presión	Carga
60 Lb	2580 kg
80 Lb	3530 kg
100 Lb	4420 kg

Rev. 02

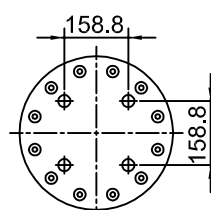
Artículo: **3016-11** (Maldonado Central) Número: **3C333-355 Tipo 7**



Brida BRC 250
Art. 6007



TSC 325-3
Art. 5009-3



TIC 325-9
Art. 5010-9

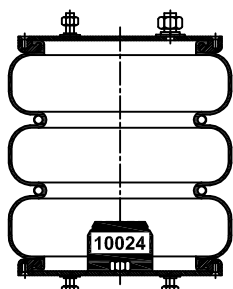
H. Mín.: 140 mm
H. de Trabajo: 370 mm
H.Máx.: 410 mm
D. Máx.: Ø 386 mm

Caract. Dinám. a 370 mm

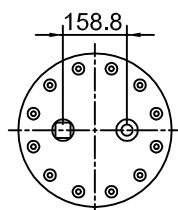
Presión	Carga
60 Lb	2580 kg
80 Lb	3530 kg
100 Lb	4420 kg

Rev. 02

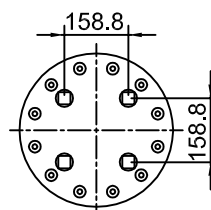
Artículo: **3016-12** Número: **3C333-355 Tipo 8**



Brida BRC 250
Art. 6007



TSC 325-1
Art. 5009-1



TIC 325
Art. 5010

H. Mín.: 140 mm
H. de Trabajo: 370 mm
H.Máx.: 410 mm
D. Máx.: Ø 386 mm

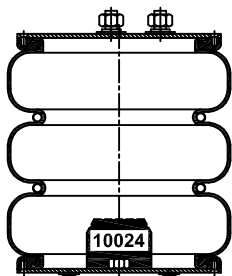
Caract. Dinám. a 370 mm

Presión	Carga
60 Lb	2580 kg
80 Lb	3530 kg
100 Lb	4420 kg

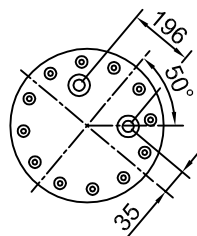
Rev. 02

Espárrago de 3/8" Espárrago de 1/2" Espárrago M 12x1,25 Ins. M 8 x 1,25 mm Niple 3/4" Entrada aire de 1/4"

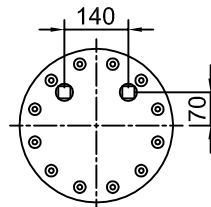
Artículo: **3016-21 (Pentron 50° Derecha)** Número: **3C333-355 Tipo 9**



Brida BRC 250
Art. 6007



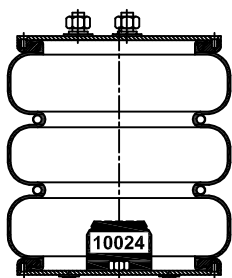
TSC 325-2
Art. 5009-2



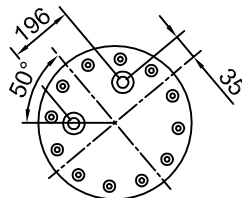
TIC 325-3
Art. 5010-3

H. Mín.: 140 mm	
H. de Trabajo: 370 mm	
H.Máx.: 410 mm	
D. Máx.: Ø 386 mm	
Caract. Dinám. a 370 mm	
Presión	Carga
60 Lb	2580 kg
80 Lb	3530 kg
100 Lb	4420 kg
Rev. 02	

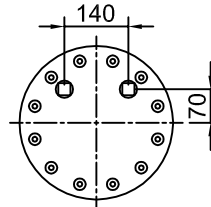
Artículo: **3016-22 (Pentron 50° Izquierdo)** Número: **3C333-355 Tipo 10**



Brida BRC 250
Art. 6007



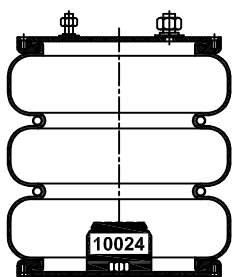
TSC 325-2
Art. 5009-2



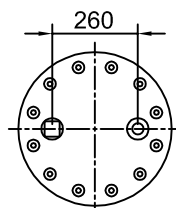
TIC 325-3
Art. 5010-3

H. Mín.: 140 mm	
H. de Trabajo: 370 mm	
H.Máx.: 410 mm	
D. Máx.: Ø 386 mm	
Caract. Dinám. a 370 mm	
Presión	Carga
60 Lb	2580 kg
80 Lb	3530 kg
100 Lb	4420 kg
Rev. 02	

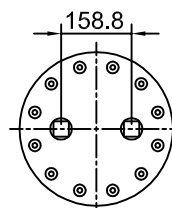
Artículo: **3016-24** Número: **3C333-355 Tipo 11**



Brida BRC 250
Art. 6007



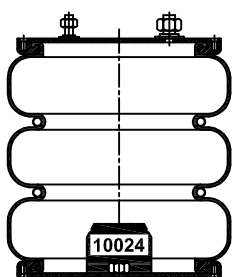
TSC 325-5
Art. 5009-7



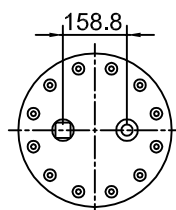
TIC 325-1
Art. 5010-1

H. Mín.: 140 mm	
H. de Trabajo: 370 mm	
H.Máx.: 410 mm	
D. Máx.: Ø 386 mm	
Caract. Dinám. a 370 mm	
Presión	Carga
60 Lb	2580 kg
80 Lb	3530 kg
100 Lb	4420 kg
Rev. 02	

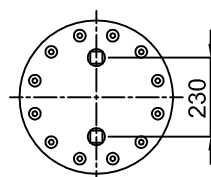
Artículo: **3016-25 (Rimeco)** Número: **3C333-355 Tipo 12**



Brida BRC 250
Art. 6007



TSC 325-1
Art. 5009-1



TIC 325-10
Art. 5010-10

H. Mín.: 140 mm	
H. de Trabajo: 370 mm	
H.Máx.: 410 mm	
D. Máx.: Ø 386 mm	
Caract. Dinám. a 370 mm	
Presión	Carga
60 Lb	2580 kg
80 Lb	3530 kg
100 Lb	4420 kg
Rev. 02	

CATÁLOGO DE PRODUCTOS NEUMACARG
UNIDADES DESARMABLES DE CONVOLUCIONES (23)

NeumaCarg

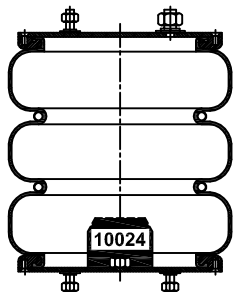
SUSPENSIÓN NEUMÁTICA SRL
 Av. Ovidio Lagos 7260 - Rosario (SF)

RC7.5.3.CPUDC Rev4 (JMA/MB 01/06/2016)

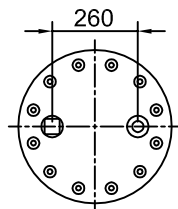
Espárrago de 3/8" ⊗ Espárrago de 1/2" ○ Espárrago M 12x1,25 ⊕ Ins. M 8 x 1,25 mm ● Niple 3/4" ⊙ Entrada aire de 1/4" ⊙

Artículo: **3016-26**

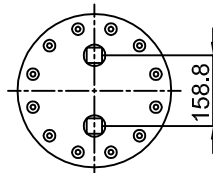
Número: **3 C 3 3 3 - 3 5 5 Tipo 1 3**



Breda BRC 250
 Art. 6007



TSC 325-5
 Art. 5009-7



TIC 325-1
 Art. 5010-1

H. Mín.: 140 mm
 H. de Trabajo: 370 mm
 H. Máx.: 410 mm
 D. Máx.: Ø 386 mm

Caract. Dinám. a 370 mm

Presión	Carga
60 Lb	2580 kg
80 Lb	3530 kg
100 Lb	4420 kg

Rev. 02