

CATÁLOGO DE PRODUCTOS NEUMACARG  
**UNIDADES DESARMABLES DE CONVOLUCIONES (5)**

**NeumaCarg**

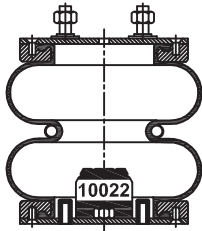
SUSPENSIÓN NEUMÁTICA SRL  
 Av. Ovidio Lagos 7260 - Rosario (SF)

RC7.5.3.CPUDC Rev4 (JMA/MB 01/06/2016)

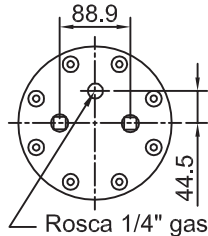
Espárrago de 3/8"  Espárrago de 1/2"  Inserto 3/8"  Ins. M 8 x 1,25 mm  Niple 3/4"  Entrada aire de 1/4"

Artículo: **3005 (Randon)**

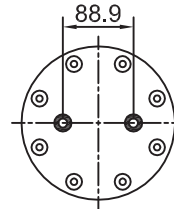
Número: **2 C 20-230 Tipo 1**



Brida BRC 121-8  
Art. 6003



TSC 193-1  
Art. 5003-1



TIC 193-5  
Art. 5004-5

H. Mín.: 100 mm
H. de Trabajo: 215 mm
H.Máx.: 230 mm
D. Máx.: Ø 251 mm

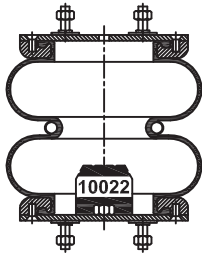
Caract. Dinám. a 215 mm

Presión	Carga
60 Lb	730 kg
80 Lb	1050 kg
100 Lb	1330 kg

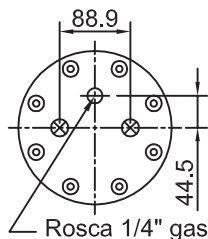
Rev. 02

Artículo: **3005-1**

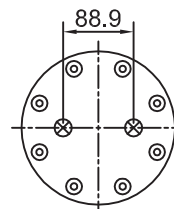
Número: **2 C 20-230 Tipo 2**



Brida BRC 121-8  
Art. 6003



TSC 193  
Art. 5003



TIC 193  
Art. 5004

H. Mín.: 100 mm
H. de Trabajo: 215 mm
H.Máx.: 230 mm
D. Máx.: Ø 251 mm

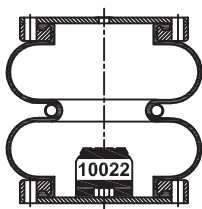
Caract. Dinám. a 215 mm

Presión	Carga
60 Lb	730 kg
80 Lb	1050 kg
100 Lb	1330 kg

Rev. 02

Artículo: **3005-2**

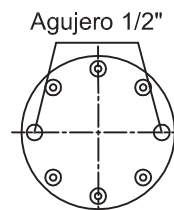
Número: **2 C 20-230 Tipo 3**



Brida BRC 121-6  
Art. 6002



TSC 200  
Art. 5005



TIC 200  
Art. 5006

H. Mín.: 100 mm
H. de Trabajo: 215 mm
H.Máx.: 230 mm
D. Máx.: Ø 251 mm

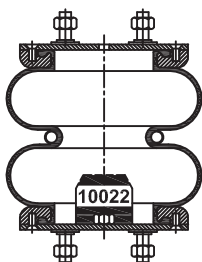
Caract. Dinám. a 215 mm

Presión	Carga
60 Lb	730 kg
80 Lb	1050 kg
100 Lb	1330 kg

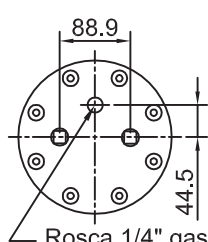
Rev. 02

Artículo: **3005-3**

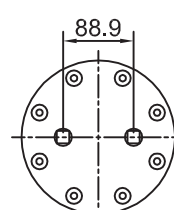
Número: **2 C 20-230 Tipo 4**



Brida BRC 121-8  
Art. 6003



TSC 193-1  
Art. 5003-1



TIC 193-1  
Art. 5004-1

H. Mín.: 100 mm
H. de Trabajo: 215 mm
H.Máx.: 230 mm
D. Máx.: Ø 251 mm

Caract. Dinám. a 215 mm

Presión	Carga
60 Lb	730 kg
80 Lb	1050 kg
100 Lb	1330 kg

Rev. 02

CATÁLOGO DE PRODUCTOS NEUMACARG  
**UNIDADES DESARMABLES DE CONVOLUCIONES (6)**

**NeumaCarg**

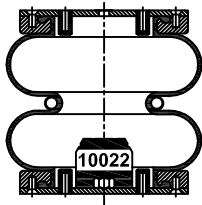
SUSPENSIÓN NEUMÁTICA SRL  
 Av. Ovidio Lagos 7260 - Rosario (SF)

RC7.5.3.CPUDC Rev4 (JMA/MB 01/06/2016)

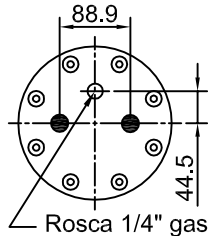
Espárrago de 3/8" ⊗ Espárrago de 1/2" ○ Inserto 3/8" ● Ins. M 8 x 1,25 mm ⊙ Niple 3/4" ⊕ Entrada aire de 1/4" ⊕

Artículo: **3005-4**

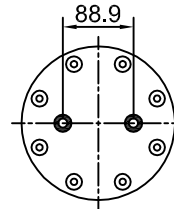
Número: **2C20-230 Tipo 5**



Brida BRC 121-8  
Art. 6003



TSC 193-2  
Art. 5003-2

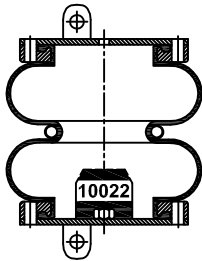


TIC 193-5  
Art. 5004-5

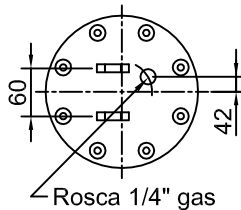
H. Mín.: 100 mm	
H. de Trabajo: 215 mm	
H.Máx.: 230 mm	
D. Máx.: Ø 251 mm	
Caract. Dinám. a 215 mm	
Presión	Carga
60 Lb	730 kg
80 Lb	1050 kg
100 Lb	1330 kg
Rev. 02	

Artículo: **3005-5**

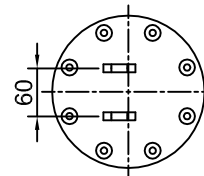
Número: **2C20-230 Tipo 6**



Brida BRC 121-8  
Art. 6003



TSC 193-3  
Art. 5003-3

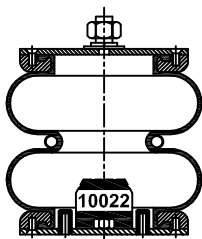


TIC 193-3  
Art. 5004-3

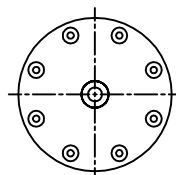
H. Mín.: 100 mm	
H. de Trabajo: 215 mm	
H.Máx.: 230 mm	
D. Máx.: Ø 251 mm	
Caract. Dinám. a 215 mm	
Presión	Carga
60 Lb	730 kg
80 Lb	1050 kg
100 Lb	1330 kg
Rev. 02	

Artículo: **3005-8**

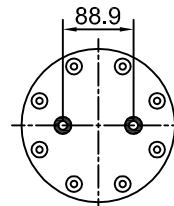
Número: **2C20-230 Tipo 8**



Brida BRC 121-8  
Art. 6003



TSC 193-4  
Art. 5003-4

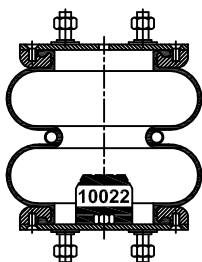


TIC 193-5  
Art. 5004-5

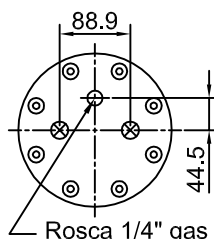
H. Mín.: 100 mm	
H. de Trabajo: 215 mm	
H.Máx.: 230 mm	
D. Máx.: Ø 251 mm	
Caract. Dinám. a 215 mm	
Presión	Carga
60 Lb	730 kg
80 Lb	1050 kg
100 Lb	1330 kg
Rev. 02	

Artículo: **3005-9**

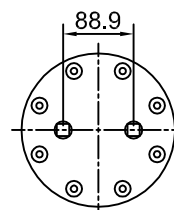
Número: **2C20-230 Tipo 9**



Brida BRC 121-8  
Art. 6003



TSC 193  
Art. 5003



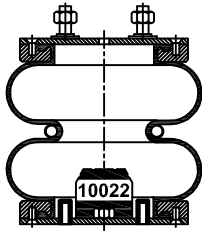
TIC 193-1  
Art. 5004-1

H. Mín.: 100 mm	
H. de Trabajo: 215 mm	
H.Máx.: 230 mm	
D. Máx.: Ø 251 mm	
Caract. Dinám. a 215 mm	
Presión	Carga
60 Lb	730 kg
80 Lb	1050 kg
100 Lb	1330 kg
Rev. 02	

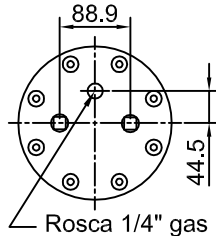
Espárrago de 3/8" Espárrago de 1/2" Inserto 3/8" Ins. M 8 x 1,25 mm Niple 3/4" Entrada aire de 1/4"

Artículo: **3005-16 (Randon)**

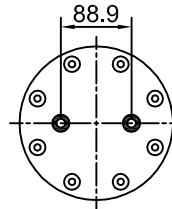
Número: **2 C 20-230 Tipo 10**



Brida BRC 121-8  
Art. 6003



TSC 193-1  
Art. 5003-1

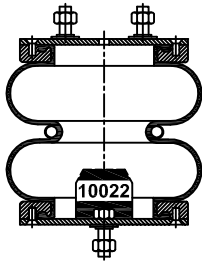


TIC 193-5  
Art. 5004-5

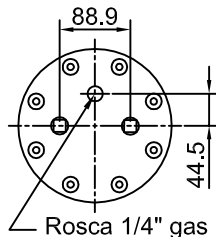
H. Mín.: 100 mm	
H. de Trabajo: 215 mm	
H.Máx.: 230 mm	
D. Máx.: Ø 251 mm	
Caract. Dinám. a 215 mm	
Presión	Carga
60 Lb	730 kg
80 Lb	1050 kg
100 Lb	1330 kg
Rev. 02	

Artículo: **3005-18 (Boero)**

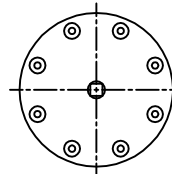
Número: **2 C 20-230 Tipo 11**



Brida BRC 121-8  
Art. 6003



TSC 193-1  
Art. 5003-1

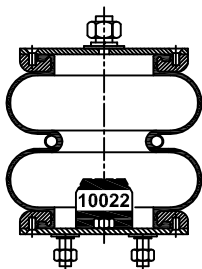


TIC 193-6  
Art. 5004-6

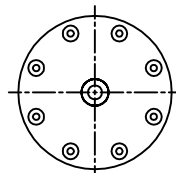
H. Mín.: 100 mm	
H. de Trabajo: 215 mm	
H.Máx.: 230 mm	
D. Máx.: Ø 251 mm	
Caract. Dinám. a 215 mm	
Presión	Carga
60 Lb	730 kg
80 Lb	1050 kg
100 Lb	1330 kg
Rev. 02	

Artículo: **3005-20**

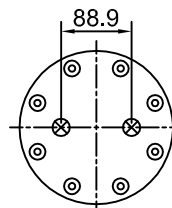
Número: **2 C 20-230 Tipo 12**



Brida BRC 121-8  
Art. 6003



TSC 193-4  
Art. 5003-4



TIC 193  
Art. 5004

H. Mín.: 100 mm	
H. de Trabajo: 215 mm	
H.Máx.: 230 mm	
D. Máx.: Ø 251 mm	
Caract. Dinám. a 215 mm	
Presión	Carga
60 Lb	730 kg
80 Lb	1050 kg
100 Lb	1330 kg
Rev. 02	