







CATÁLOGO DE PRODUCTOS NEUMACARG
UNIDADES DESARMABLES DE CONVOLUCIONES (3)

NeumaCarg

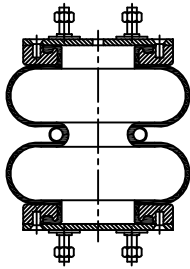
SUSPENSIÓN NEUMÁTICA SRL
 Av. Ovidio Lagos 7260 - Rosario (SF)

RC7.5.3.CPUDC Rev4 (JMA/MB 01/06/2016)

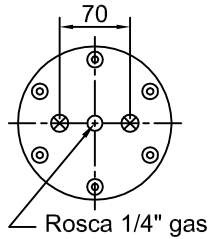
Espárrago de 3/8"  Espárrago de 1/2"  Inserto 3/8"  Ins. M 8 x 1,25 mm  Niple 3/4"  Entrada aire de 1/4" 

Artículo: **3004**

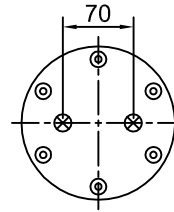
Número: **2C26-190 Tipo 1**



Brida BRC 100
Art. 6001



TSC 155
Art. 5001

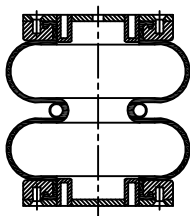


TIC 155
Art. 5002

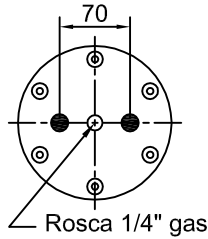
H. Mín.: 100 mm	
H. de Trabajo: 200 mm	
H.Máx.: 220 mm	
D. Máx.: Ø 218.5 mm	
Caract. Dinám. a 200 mm	
Presión	Carga
60 Lb	560 kg
80 Lb	790 kg
100 Lb	1000 kg
Rev. 02	

Artículo: **3004-1**

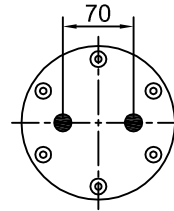
Número: **2C26-190 Tipo 2**



Brida BRC 100
Art. 6001



TSC 155-1
Art. 5001-1

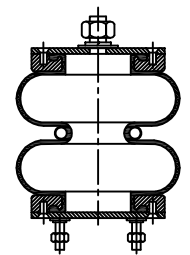


TIC 155-1
Art. 5002-1

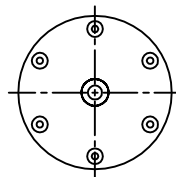
H. Mín.: 100 mm	
H. de Trabajo: 200 mm	
H.Máx.: 220 mm	
D. Máx.: Ø 218.5 mm	
Caract. Dinám. a 200 mm	
Presión	Carga
60 Lb	560 kg
80 Lb	790 kg
100 Lb	1000 kg
Rev. 02	

Artículo: **3004-2**

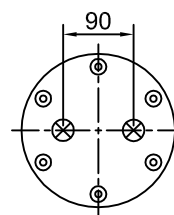
Número: **2C26-190 Tipo 3**



Brida BRC 100
Art. 6001



TSC 155-3
Art. 5001-3

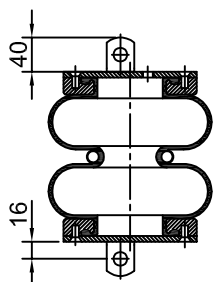


TIC 155-3
Art. 5002-3

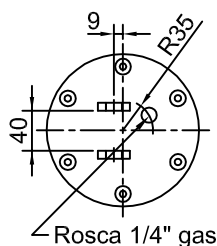
H. Mín.: 100 mm	
H. de Trabajo: 200 mm	
H.Máx.: 220 mm	
D. Máx.: Ø 218.5 mm	
Caract. Dinám. a 200 mm	
Presión	Carga
60 Lb	560 kg
80 Lb	790 kg
100 Lb	1000 kg
Rev. 02	

Artículo: **3004-3**

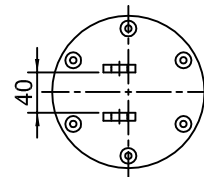
Número: **2C26-190 Tipo 4**



Brida BRC 100
Art. 6001



TSC 155-2
Art. 5001-2



TIC 155-2
Art. 5002-2

H. Mín.: 100 mm	
H. de Trabajo: 200 mm	
H.Máx.: 220 mm	
D. Máx.: Ø 218.5 mm	
Caract. Dinám. a 200 mm	
Presión	Carga
60 Lb	560 kg
80 Lb	790 kg
100 Lb	1000 kg
Rev. 02	